



## 命のふるさと、海のふしぎ。

つゆが明けたらもうすぐ夏。海に行きたくなる季節だね。  
広くて大きな海にはヒミツがいっぱい。生きものが最初に生まれたのは海からなんだよ。  
知ってたかな?

### 海の水はなぜ塩からい?

今から約46億年前に、地球が誕生したんだ。そのころの地球は、まだ熱くドロドロで水蒸気などのガスがふき出していたよ。できたてのころは熱かった地球の表面がだんだんと冷えてくると、大気中の水蒸気が雨となって地表にふりそそいで、海ができたんだ。そしてできたての海に、もともと土の中にふくまれていた物質がとけてまざりあい、塩分のもとになる物質ができたと考えられているよ。このもとになる物質が、始めから水蒸気にくくまれていたという別の説もあるよ。

### アトムの★塩つながり★クイズ

海水を全部蒸発させて、残った塩を地球全体に  
しきつめると、その厚さはどれくらいになると思う?  
(a) 90センチ (b) 90メートル

答えは(b)。  
海水1リットルの中に約30gの  
塩がとけているんだって。

### 海は生きものたちのふるさと

海の中には、塩をはじめ、いろいろな養分がとけこんでいたんだ。まず最初に、体のしくみのかんたんな生きものたちが海から生まれたよ。  
やがて、つぎつぎに新しい生きものがふえていく中で、光合成を行うものなかまが生まれたんだ。この植物のおかげで大気中に酸素がふえ始めたよ。酸素がふえると、酸素を取りこんで呼吸する生きものも誕生する。こうして、いろいろな生きものたちが海の中から誕生し、海を出て陸に住むものへと進化していったんだよ。

「総合的な学習の時間」を中心とした、みんなの学校活動の様子を探検します。

### 静岡県清水市立 駒越小学校

わたしたちの学校のある清水市は石垣いちごの産地です。そこでわたしたち6年生は、5年生の時に「おいしい石垣いちごを作ろう」と、活動を始めました。やりたいこと・調べたい内容ごとに、石垣用の石を運んで積み重ねる石垣グループ、ビニールハウスを建てるグループ、種から育てる種グループ、農家からいただいた苗を育て



ていく苗グループ、病気や害虫について調べる病気グループ、歴史を調べて歴史劇を作り「ぼくらのいちご」という歌を作詞作曲した歴史グループに分かれました。失敗もしましたが、みんなで工夫してオリジナルの石垣いちごが実ったときには大感激。一つのことを最後までやれたことが、大きな自信になりました。



「スクール探検隊」次は君たちの学校だよ！探検する学校をさがして活動をしようかいてね。ホームページがあれば、アドレスを教えてね。

### 塩でつながる、海と生きもの

ぼくたちは海の水を飲んでいるけど、よぶんな塩分はエラから出したりおしっこでいっしょに出したりしてるんだよ。

海の水にはとてもたくさんの塩がとけているんだね。さかなくんたち、こんなに塩からい海の水の中でよく平気だよな。

実はぼくたちの血液にも0.7%くらい塩分がふくまれている。ふしぎなことに、血液にふくまれている成分と海の水の成分をくらべると、とても似ているらしいよ。

体の中で、塩は体温を調節するためにあせを出すのを助けたり、栄養を運んだり大切な働きをするんだって。酸素や水と同じように生きものが生きていくために塩はとっても必要なのね。

人間も魚も同じ働きがあるよな。ねーアトムくん



【体のミニ知識】大人の男性の60%、女性の50%は水分だよ。

そう！体の中に入ってきた塩分は、じん臓でこされて、よぶんな塩分をあせやおしっこで外に出してるんだ。そうやって塩分はいつも同じ濃さに保たれてるよ。

### アトムの★塩つながり★クイズ

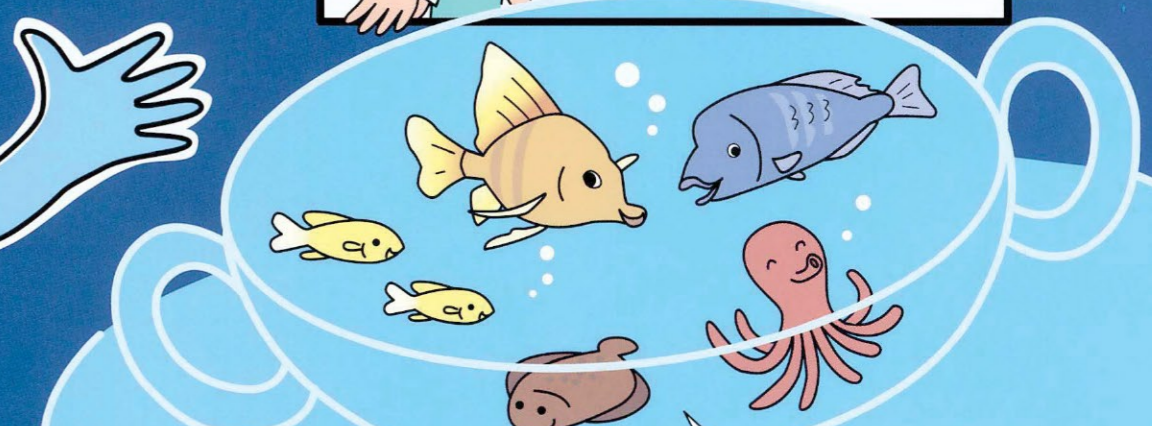
ところで、海水は真水よりも...  
(a) 重い (b) 軽い  
どっちだと思う?



重いな...  
だって、塩やほかのものがいっぱいといっしょにとけこんでいそうじゃん!

そう、(a)が正解！海は地球にすむ全ての生きものたちのふるさと。栄養や酸素がいっぱいだから、**生命のスープ**とよぶ人もいるんだよ。

例え話だよ！人間は、海の水を飲めないよ。



生きものにとって、とても大切な海。みんなも海をよく知って、海を好きになってね。

※もっと知りたい人はホームページ「電気こどもシリーズ」を見てね!

## どっちが正解クイズ

人間の血液に、塩は何%くらいふくまれている?  
問題  
答え ①0.7% ②70%

●正しく答えた人の中からくじ引きで50名に「図書カード」をプレゼントします。前号の答え = ②韓国

### 「質問」や「答え」の申し込み方法

●「質問」や「答え」(どちらか一つでもいいよ!)  
●学校の住所、学校名、年組、名前  
●感想、郵便番号を忘れずに書いてね。  
★しめ切り:6月25日  
★賞品は7月15日までに校長先生あてに送ります。

「キッスワンダーランド」の「電気こどもシリーズ」から申しこんでね。

はがきのあて先 〒461-8680 中部電力 電気こどもシリーズ係 インターネットでも申しこめるよ! http://www.chuden.co.jp/kids/