



ねえ、知ってる?
笑うのはヒトやチンパンジーなど
限られた動物だけなんだって!

人はどうして笑うんだらう?

笑顔になるしくみ

わたしたちの顔には、思ったことや
考えていることが、表れるよね。
特に笑っているかどうかは、
目と口に表れるよ。目や口の動きは
脳の動きと関係があるんだ。

3階…考える脳
進化によって発達した人間らしい部分なんだ。1階・2階の脳をコントロールしているよ。

2階…本能と感情の脳
動物がもともと持っている性質や能力、喜びや怒りなどの感情の部分と関係があるよ。

1階…生きるための脳
年中無休で、呼吸や内臓の働きなどを調整しているよ。

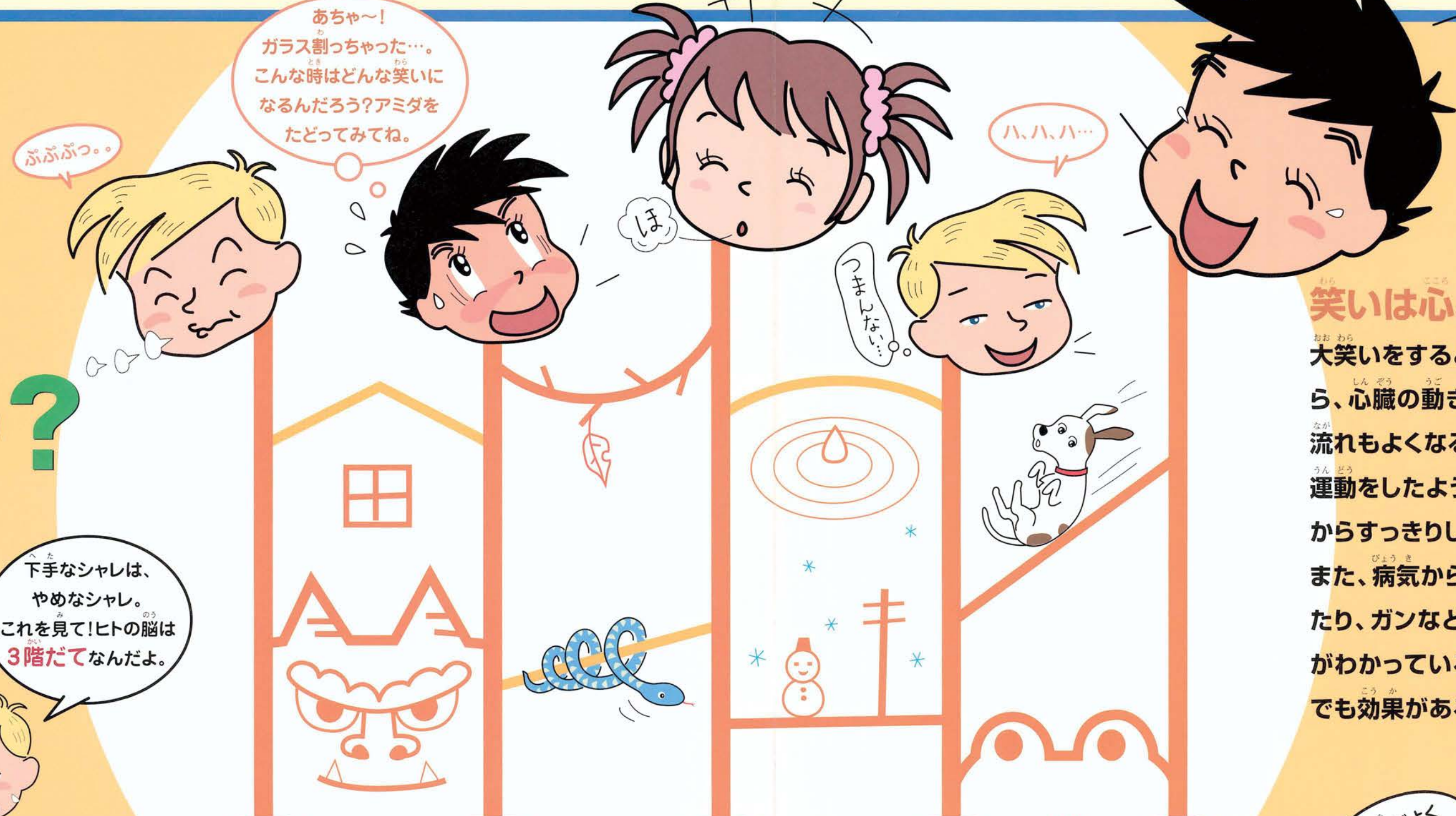
3階だての脳を持つのはヒトやチンパンジー

2階だての脳を持つのはイヌやネコなどのほ乳類

1階だての脳を持つのはハ虫類など

笑顔のきめてになる目と口もと。目は脳の3階部分に
関係しているから、一番人間らしい部分
が表れるところなんだ。
口もとは脳の2階部分
が関係しているから、
感じていることが表れるよ。
動物は、知能が高くなればなるほど、
感情が豊かになって、それを伝える
力も発達するんだよ。

※ホームページ「電気こどもシリーズ」では「笑い」と文化」「笑いのことわざ」などをしょうかいしているよ。
もっとくわしく知りたい人は、ホームページを見てね! <http://www.chuden.co.jp/nk/codomo/>



**こらえ笑いは
楽しい笑い**
をがまんした笑い
●静かにするべき場所で
笑ってしまう時 など

**つくり笑いは
つきあいの
笑い**
●あいさつする時
●あいそ笑いをする時 など

**大笑いは
楽しい笑い**
●お笑い番組を見た時
●よい成績をとった時
●満腹の時 など

**ごまかし笑いは
つきあいの
笑い**
●にが笑いする時 など

**ホッとした笑いは
気がゆるんだ
時の笑い**
●くすぐられた時 など

いろいろな笑い

3階建ての脳を持つヒトは、複雑な感情を表現することができるんだ。ひとくちに笑うといっても、いろいろな笑いがあるんだよ。

「楽しい笑い」
心から楽しい時には、大きな笑い声が出るよね。その時はのどの筋肉、顔やおなかの筋肉など、体全体を動かす笑いになるよ。

「つきあいの笑い」
つきあいの笑いは、自分で笑おうとするから、口のまわりの筋肉を動かしてニコリしていることが多いよ。でも、目は笑ってないんだ。

「気がゆるんだ時の笑い」
体や心のきんちょうがほぐれたときの笑いは、ちょうどかたいものがやわらかくなるように、顔の筋肉がゆるんで、かすかに笑った顔(ほほえみ)になることが多いよ。

日本人は、言葉がわからなくてこまった時などにも、笑うことがあるよね。それを外国の人は理解できないことがあるよ。「笑い」は文化のひとつで、国によって意味やとらえ方がちがうせいなんだ。笑うことは、自分が楽しいだけでなく、まわりの人たちも楽しくしてあげられる不思議な力を持っているよ。大きな声で毎日笑って、体も心も元気でいようね!

笑いとは心と体の運動

大笑いをする時、体中の筋肉を使うから、心臓の動きが活発になって、血の流れもよくなるよ。ちょうど、てきどな運動をしたような効果があるんだ。だからすっきりした気分になるんだね。また、病気から体を守る力が強くなったり、ガンなどの治療にも役立つことがわかっているよ。ニコリするだけでも効果があるんだって。

ズんたの? おたよりコーナー

愛知県豊明市立中央小学校6年生のお友達からおたよりが届いたよ。
「生ゴミで電気ができるなんて初めて知りました。ほくの家では、生ゴミをコンポストでたい肥にして、ネギなどを作っています。生ゴミもいろいろな利用法があるんだと思いました。」

生ゴミはすてしまえばただのゴミだけど、肥料にしたり電気を作る時に使ったりすれば、りっぱな資源になるんだね。たい肥を使って育てた野菜は、栄養たっぷりできっとおいしいだろうね!
「電気こどもシリーズ」では、今回の特集についての感想や「~について特集してほしい」といった希望などを募集しているので、どしどし送ってね。
おもしろいおたよりを送ってくれた中から何人かのお友達に「笑い」をテーマにした本を送ります。

どっちが正解クイズ

笑顔のきめてとなる、目や口の動きと関係があるのは?
問題 ①脳 ②声
答え ①脳 ②声
●正しく答えた人の中からくじ引きで50名に「図書カード」をプレゼントします。
前号の答え = ②酸素

「クイズ」や「おたより」の申し込み方法

●「クイズの答え」や「おたより」(どちらか一つでもいいよ!)とともに次の①~⑤を記入して送ってね。
①学校名 ②学年・組 ③名前 ④学校の住所と郵便番号 ⑤感想
●しめ切り:2月25日
●賞品は3月15日までに校長先生あてに送ります。
はがきのあて先
〒461-8680 中部電力 電気こどもシリーズ係
インターネットからも申し込みできるよ!
<http://www.chuden.co.jp/nk/codomo/>

スクール探検隊

飯南町
「総合的な学習の時間」を中心とした、みんなの学校活動の様子を探検します。
三重県飯南郡飯南町立 仁柿小学校
今年もまた、わたしたちの家や地域のいろいろな場所にみんなで作った「手づくり版画カレンダー」ががざられます。2月は冬のフェスティバルのときの様子が描かれています。このカレンダー作りは、わたしたちが19年間も続けている自慢の行事です。最近では地元の深野和紙を使ったものも作っています。12か月分の下絵の案は学年みんなでも出しあい、5・6年生がそれを構成してほり上げます。毎年11・12月になると仕上げでおおいそがし。そして出来上がったものを、町内中に配って2学期を終えます。みんなでも考え工夫して、心をこめて作りあげたものが、地域のみなさんに喜んでもらえる「がんばるエネルギー」がわいてきます。もっともっと仁柿っ子らしいカレンダーを作って、みなさんに喜んでもらいたいと思います。



「スクール探検隊」次は君たちの学校だよ! 探検する学校をさがして活動しようかいてね。ホームページがあれば、アドレスを教えてください。