

どうして花粉症になるの?

春になると、目がかゆくなったり、鼻水が止まらなくなったり、くしゃみが出たりしている人はいないかな。その原因は、スギ花粉症かもしれないよ。花粉症ってなんだろう。どうしたら防げるだろう。

スギ花粉が飛ぶ様子

ひとつの花は米粒大だよ。
1個の花に約40万個の花粉が入っているよ。

スギの花

1 花粉症ってどんな病気?

花粉症は、植物の花粉が体に入ると、くしゃみや鼻水が出たり、目がかゆくなったりなどする病気だよ。アレルギー反応という症状のひとつで、花粉が飛んでいる間は、症状が続くんだ。最近は、大人だけではなく、子どもが花粉症になることも増えているよ。

花粉症の症状



花粉症はこうして起こるよ!

1 抗体

細菌などが体の中に入ると、それを見つけて追いつくために作られるものだよ。

1

花粉が、目や口や鼻から入ると、抗体がつかまえるよ。

花粉

2

抗体から情報を受けた細胞が、花粉を体の外に出すための物質を出すよ。

3

②の物質によって、くしゃみ、鼻水、なみだが出るんだ。

人の体には細菌やウイルスなどの悪いものが体に入ると、追いつく(免疫というよ)があるよ。
花粉症は、免疫が強くはたらきすぎて起こるんだよ。

コラム

花粉症の原因になる植物は、地域によっていろいろ!

花粉症の原因は、スギ花粉だけではないよ。別の植物が原因で、花粉症になる人の多い地域もあるんだ。

日本には花粉症の原因になる植物が、50~60種類程あるといわれているよ。

北海道ではスギ花粉はほとんど飛んでいなくて、シラカバの花粉症が多いといわれているよ。

ヨーロッパではカモガヤ(イネ科の植物)、アメリカではブタクサの花粉症が多いよ。

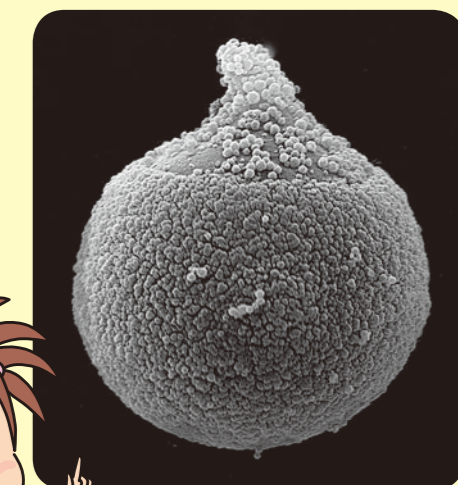
日本では最初に確認された花粉症は、ブタクサ花粉症だよ。

ちなみに沖縄にはスギが全く生えていないからスギ花粉も飛んでいないよ。



2 どうして春に花粉症になる人が多いの?

春に花粉症になる人が多いのは、スギの花粉が春先にたくさん飛んでいるからだよ。花粉症にかかっている人の約70%は、スギの花粉が原因といわれているんだ。日本はスギ林の面積がとても広いんだよ。



東海地方ではスギ花粉が10月末ごろから飛び始め、特に3月ごろ多く飛んでいるよ。

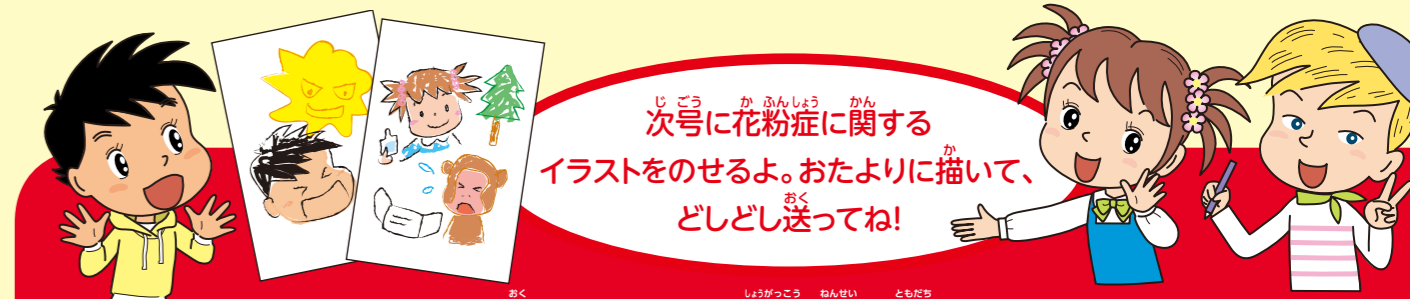
スギ花粉の直径は100分の3ミリ!!
目に見えない大きさだよ。

3 どうしたら防げるの?

鼻と目に、できるだけ花粉がつかないようにする工夫が必要だよ。



ふだんから規則正しい生活や、バランスの取れた食事をすることも予防のひとつだよ! また、花粉症で困ったときは、一度病院の先生に相談してみよう。



どっちが? 正解クイズ

クイズに答えてプレゼントを当てよう!

問題は、必ずこの新聞のどこかに書いてあるから、よく見てね!

問題 スギ花粉の直径は?

答え ①3ミリ
②100分の3ミリ

●正しく答えた人の中から抽選で、30名に「図書カード」をプレゼントするよ。

●しめ切り:平成31年4月10日
賞品は平成31年4月30日までに校長先生あてに送ります。

前号のクイズ チョコレートの原料になるのは?
答え= ①カカオ豆

「クイズの答え」や「おたより」の送り方は、またはホームページから応募してね。
ホームページの「みんなのおたよりコーナー」に掲載された5名には、「花粉症対策グッズセット」をプレゼントするよ。

はがきの応募方法

次のあて先に、①~⑤を記入して送ってね。

※①の学校名は「〇〇市(町村)立〇〇小学校」と必ず書いてね。(例)名古屋市中電小学校

はがき 62円
シール 40円
電話 052-973-2132

①学校名
②学年組
③名前
④クイズの答え
⑤感想

ホームページからも応募できるよ。
<http://www.chuden.co.jp/kids/denkipaper/>
電気こどもシリーズ クイズ で けんさく してね。