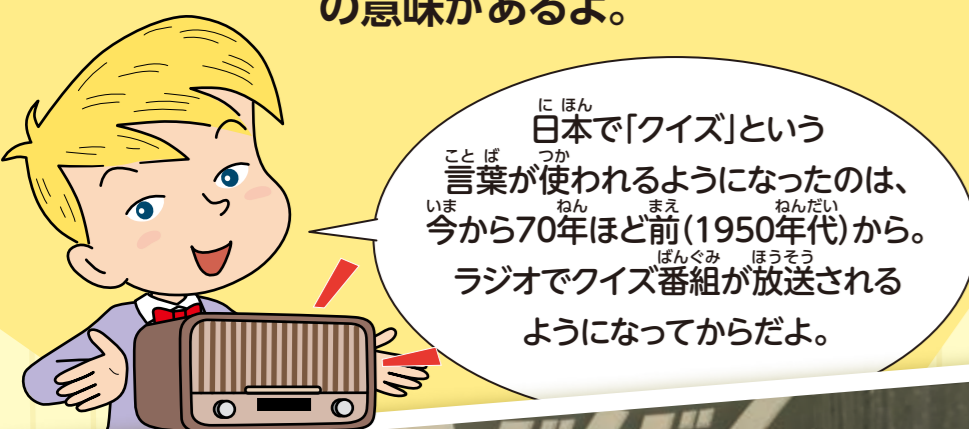




Q1 クイズってどんな意味?

クイズとは、なぞを解いて答えを見つける遊びのことだよ。英語の「quiz」からできた言葉で、なぞ解きをするクイズという意味の他に、「小テスト」「質問」「人をからかうこと」などの意味があるよ。



観客を集めてクイズ番組を生放送 写真提供: 中部日本放送

Q2 クイズはいつからあるの?

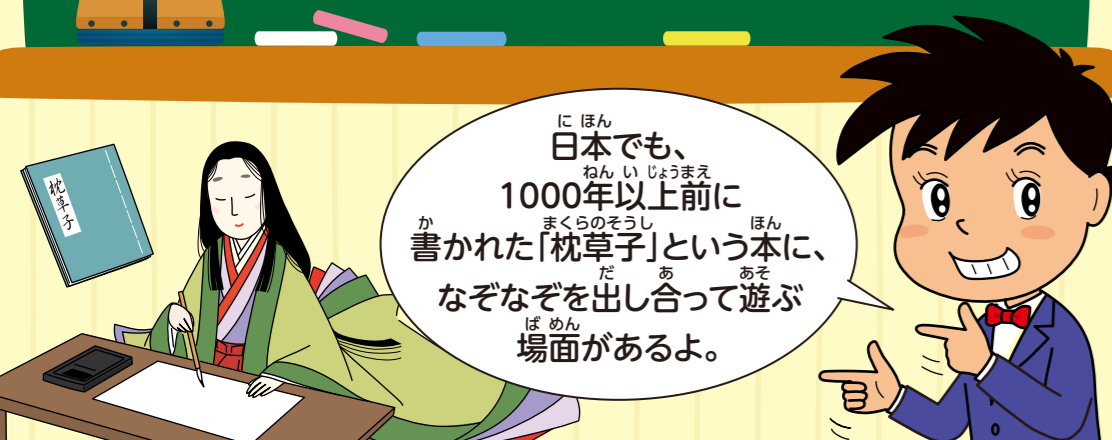
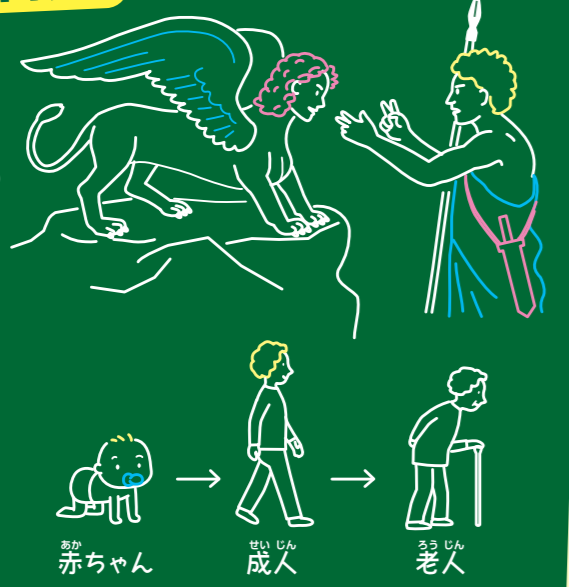
いつ始まったかは、はっきりしていないけど、なぞを解く遊びはずっと昔から行われていたよ。例えば、今から2000年以上前に書かれたギリシャ神話には、スフィンクスという怪物が旅人に問題を出す場面があるよ。

スフィンクスが出した問題

朝は4本足、昼は2本足、夜は3本足で歩く動物は何か?

答えは「人間!」

人間の一生を一日で例えると、赤ちゃんの時はハイハイをして、やがて2本足で歩くようになり、年を取ると、つえをつくからだよ。



クイズで頭脳をきたえよう!

クイズは、楽しみながら、新しい知識や考え方を身に付けることができる、とてもためになる遊びだよ。クイズにくわしくなって、いろいろな問題に挑戦してみよう。



1 知識クイズ

電気こどもシリーズ「ちゅうでん壁新聞」の発行はいつから?

中部電力の創立以来発行しているよ。くわしくはホームページを見てね!

知識クイズは、答えを知っているかどうか思い出せるかどうかを試すクイズだよ。

クイズのことを、昔の人は「当てもの」と呼んでいたよ。

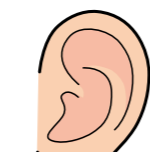
いろいろなクイズに挑戦してみよう!

2 あるなしクイズ

言葉の共通点を見つけて、「ある」か「なし」かを答えるクイズだよ。

ある	なし
後ろ	前
トランプ	かるた
こたつ	ストーブ
トリック	マジック

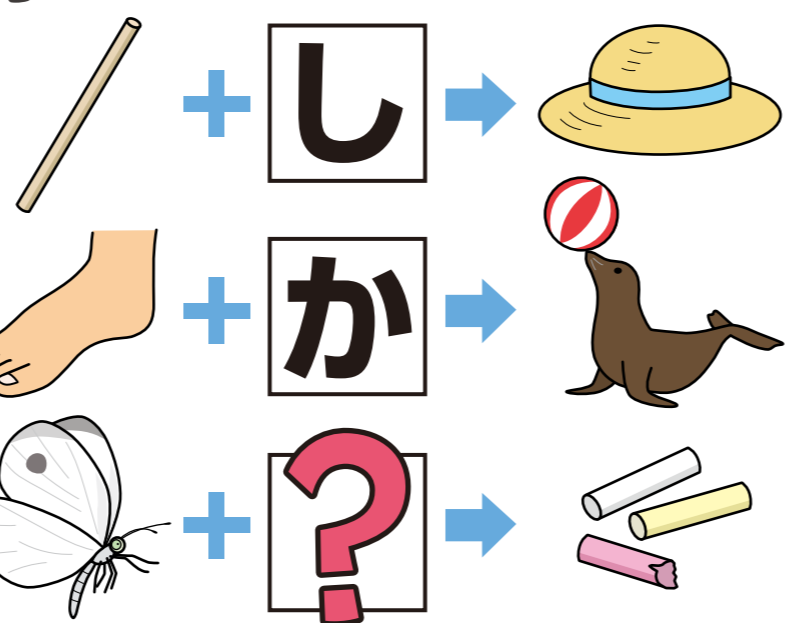
「耳」は、ある? なし? どちら?



3 ひらめきクイズ

問題にかくされているなぞを見つける、ひらめきが必要なクイズだよ。

? には何の文字が入るかな。



4 なぞなぞ

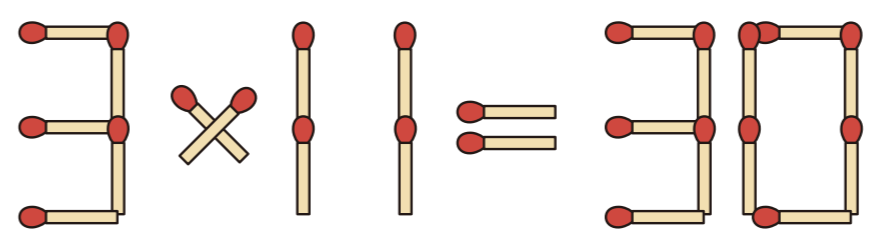
言葉遊びなどを使って、問題文の裏の意味を見つけるクイズだよ。

ひっくり返ると軽くなる動物は?

5 マッチ棒クイズ

マッチ棒でできた、計算式や図形を使ったクイズだよ。

マッチ棒を3本動かして正しい式にしよう。



コラム

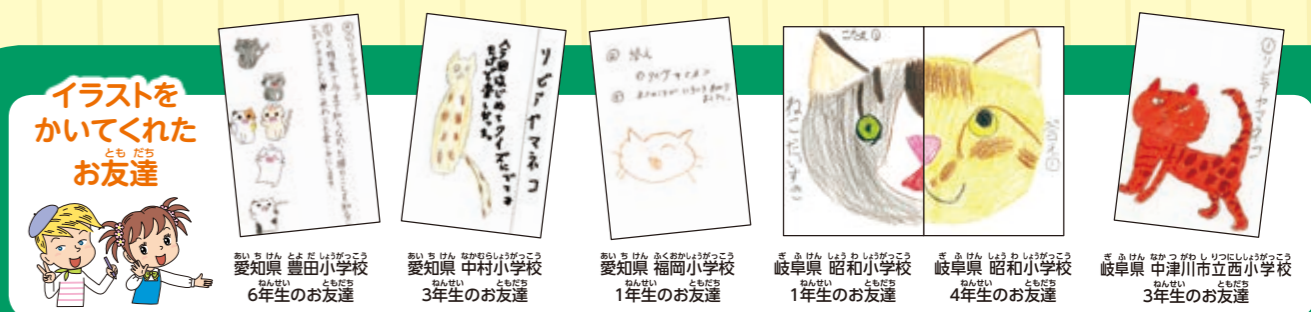
江戸時代のクイズ「判じ絵」

日本には昔から、絵や文字が何を表しているかを当てる「判じ絵」という目で見るとなぞ遊びがあって、江戸時代に大流行したよ。ヒントを読んで、何を表しているのか判じてみよう!



「判じる」とは「考えて答えを出す」という意味。日本人は昔からダジャレのような言葉遊びが好きだったんだね。

問題を解くだけでなく、自分で新しい問題を考えるのもおもしろいよ。クイズで遊んで、頭脳をきたえよう!



どっちが? 正解クイズ

問題 「クイズ」という言葉はもともど何語?
答え ①英語 ②ギリシャ語

前号のクイズ イエネコの祖先はどっち?
答え ①リビアヤマネコ

はがきの応募方法
④ クイズの答え
⑤ 特選に贈る
もかいてね

クイズに正しく答えた人の中から抽選で30名と、イラストや感想をかいてくれた人で本紙やホームページの「みんなのおたよりコーナー」でしようかいされた人には、「図書カード」をプレゼントするよ。
締め切り: 2022年2月10日 賞品は2022年2月28日までに校長先生あてに送ります。