



福島第一原子力発電所の事故後、原子力発電に対して不安をお持ちの方は多いと思います。中部電力は、くらしに欠かせないエネルギーを安定的にお届けするという責務を持つ会社として、皆さまに「エネルギーのこと、そして浜岡原子力発電所の今」をお伝えしたいと考えています。「ミラエネだより」では、なるべくわかりやすく紹介することで少しでも多くの方にお伝えできればと思っています。

停電発生! どうやって復旧しているの?

Step 1



停電した瞬間は、原因となった場所がわかりません。まずは電力会社がシステムにより、停電原因のあるエリアを絞り込みます。

1本1本!  
気が遠くなる  
カモ



Step 2



次に、電力会社の社員が現場に出動し、電柱を1本1本目視しながら確認して原因を特定します。



Step 3



原因である倒木などを撤去して、壊れた設備を直し、安全を確認してから再び電気を送ります。



復旧作業は電力会社だけでなく、自治体や消防などと協力して進めます

コラム

中部電力は、過去の災害による大規模停電を教訓とし、停電時に一刻も早く復旧できるように関係機関と協力しながら復旧訓練を行っています。



静岡県で実施した復旧訓練の様子

復旧の状況を知りたいときは?

中部エリアの停電状況は、「停電情報お知らせサービス」からご確認いただけます! ぜひアプリをダウンロードしてご活用ください!

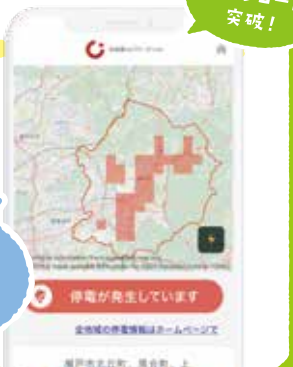


Android



iPhone

停電中の地域や復旧状況、復旧見込みなどがわかります



100万  
ダウンロード  
突破!

提供元: 中部電力パワーグリッド株式会社

どうして台風がくると停電することがあるの?



どうやって停電を復旧するの?

近年は毎年のように、大型台風や集中豪雨で被害が発生しています。

台風到来で心配なのが、おうちの停電。

台風で停電が起こることがあるのはなぜなのか、その原因と復旧の方法について見ていきましょう!

ミラエネクイズ

Q 台風による停電発生! その原因となるものはどれ?

A



ハンガー

B



木

C



植木鉢

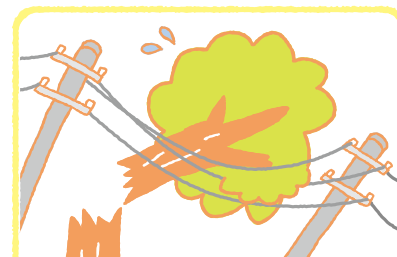
D



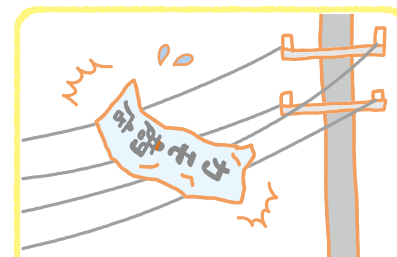
看板

台風による停電は、発電所からみなさんのおうちへ電気を届けるための電柱や電線などに異常が発生したときに起こります。

風で飛びそうなモノはしまう! 固定する! 台風がくる前の備えが大事カモ



木が倒れて電線にひっかかる!



ハンガーや植木鉢、自転車、瓦屋根、看板などが飛んできて電線に接触!