



中部電力

定性・定量分析（紫外可視分光分析）

化学分析で異常・トラブルを 解明します（2）

背景・目的

- 元素や化合物の種類が分かたら、サンプル中の濃度を調べます。今回は紫外可視分光分析装置について紹介します。

特長

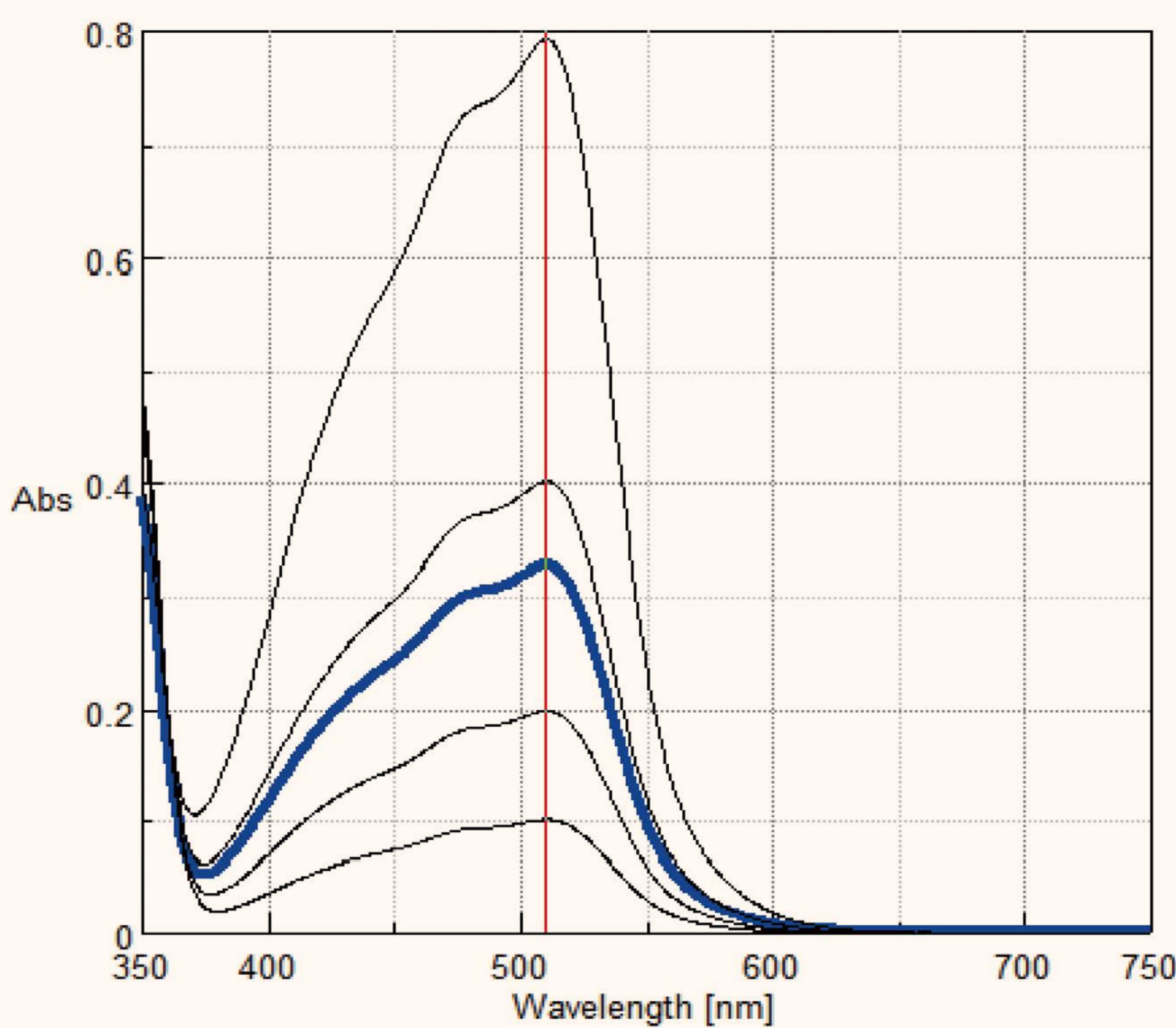
- 特定の薬品を加えると、色が付く元素や化合物に適用します。
- 色の濃さを測ることによって、サンプル中の濃度を測定できます。
- スペクトルの比較による、サンプルの同定も可能です。

適用実績

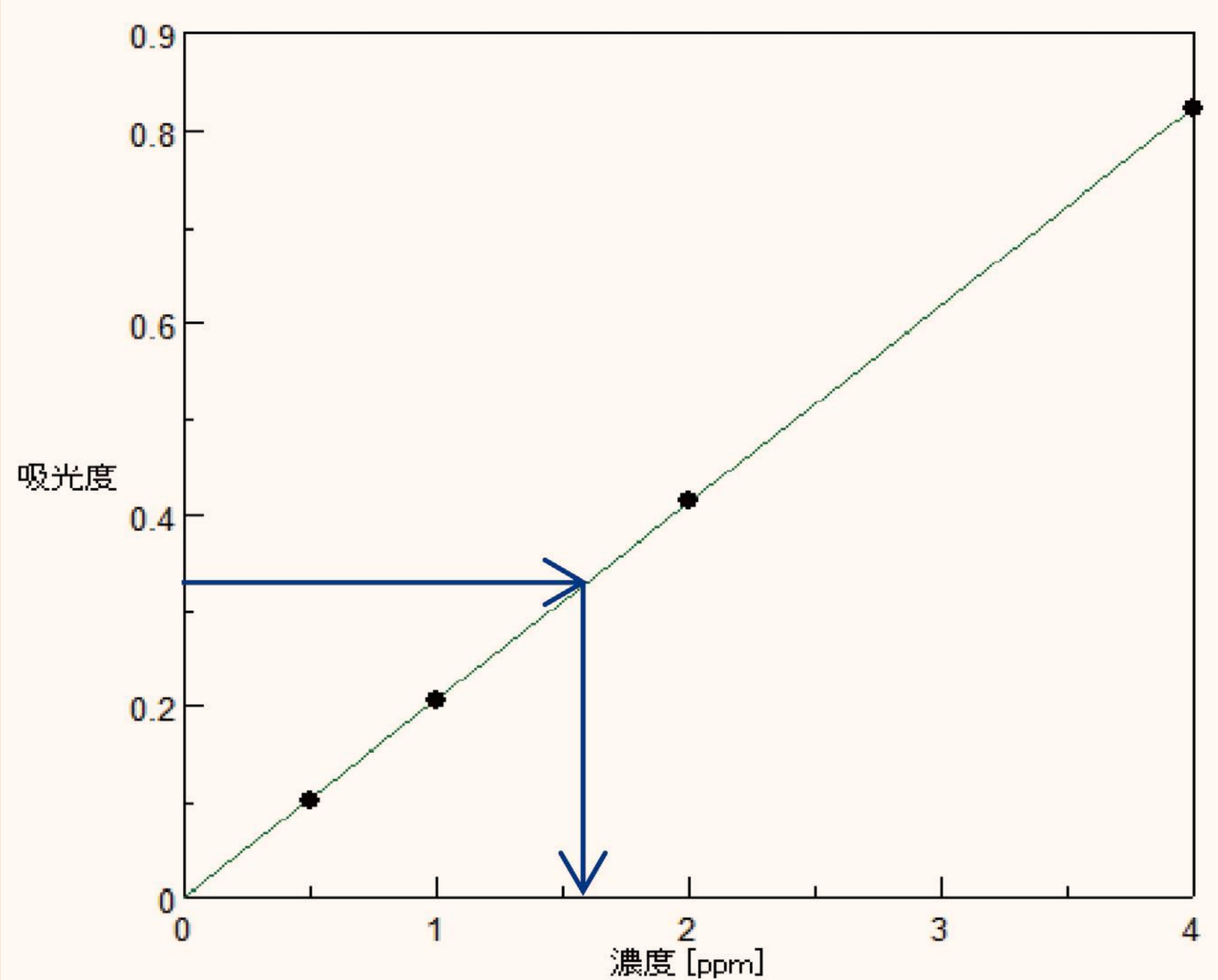
- 火力発電所復水器スケール中の鉄の分析
- 石炭中のフッ素、塩素の分析
- 腐食性の高い水中の硫化物の分析
- 排水中の窒素酸化物の分析



スケールが付いた配管（切断したもの）



鉄濃度測定スペクトル



鉄濃度測定検量線