

## 携帯電話を用いた現場情報の収集・管理システム

# 携帯電話で設備の不具合情報を迅速に伝達・管理します

### 背景・目的

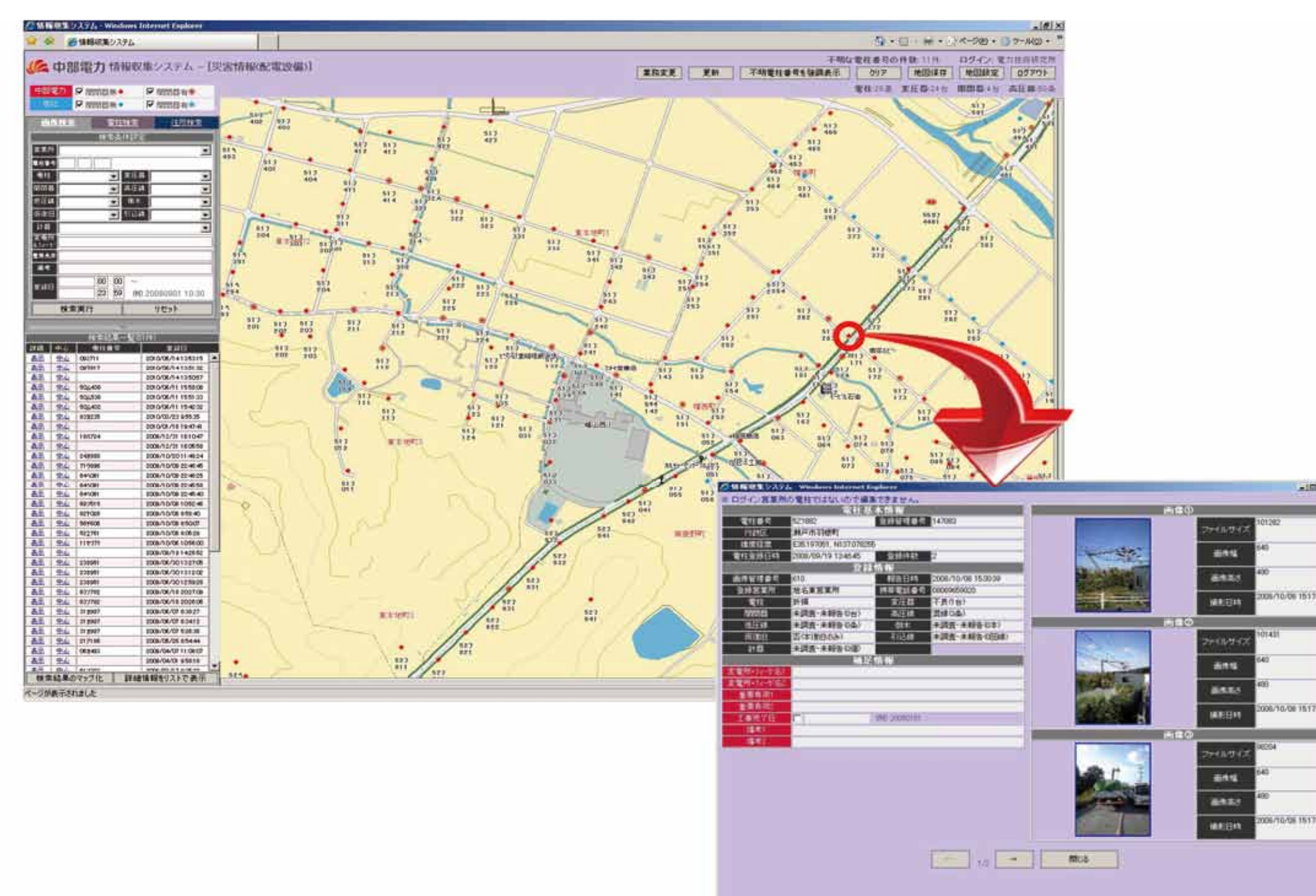
- 面的に広がる膨大な配電設備の保守・運営管理において、設備の異常や故障が発生した場合、現地の情報を迅速かつ確実に伝達して対応することが重要である。そこで、通常時における設備の不具合情報や災害時における設備被害情報を迅速かつ確実に収集し、早期の現場状況把握と情報集約業務の効率化を実現するシステムを開発した。

### 特長

- 携帯端末内の外部記憶装置にデータを一時保存し、電波が通じない状況でも繰り返し登録可能
- 電柱位置に基づく設備や異常箇所などを地図上で視覚的に把握することが可能
- 登録した文字情報と画像の一元管理が可能
- 収集情報の自動リスト作成による効率化が可能

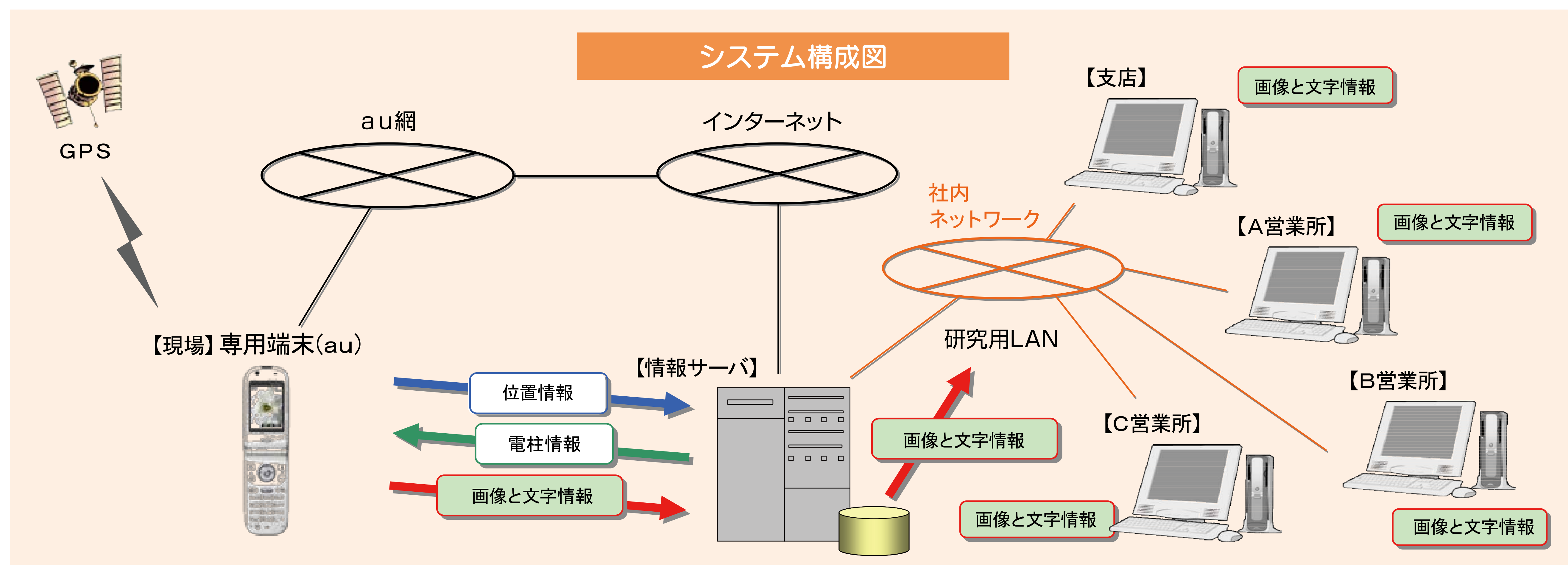
### 用途

- 設備の保守・保全・調査業務の支援 [通常時]
- 現場で発生したトラブルの現況速報 [通常時]
- 設備被害の情報収集・管理業務の支援 [非常災害時]



表示画面(地図・登録情報の詳細)

システム支援による業務の流れ



### 開発者のひとこと

支援対象を使用頻度の高い通常業務、大規模災害時など短期間での大量情報の収集・管理業務とし、日頃から使い慣れたシステムを非常災害時に違和感なく使用することを狙いとした。