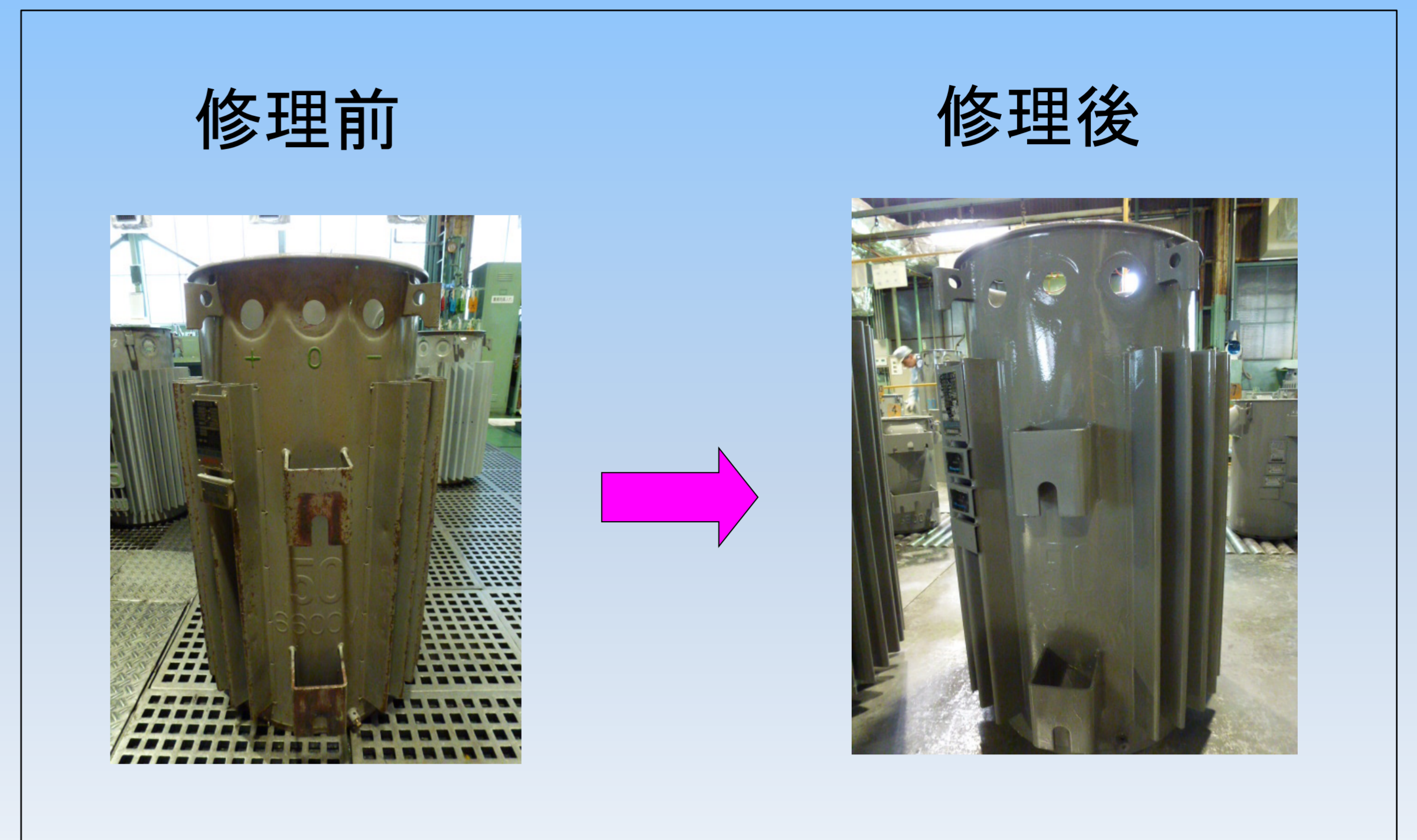




中部電力

柱上変圧器の仕様見直し・撤去品修理

コスト削減， リサイクル拡大 を可能にします。



背景・目的

- 柱上変圧器のコスト削減

<仕様見直し>

他電力の仕様を踏まえ、性能、構造等の見直しによる効果、影響等を確認し、仕様変更した。

<撤去品修理>


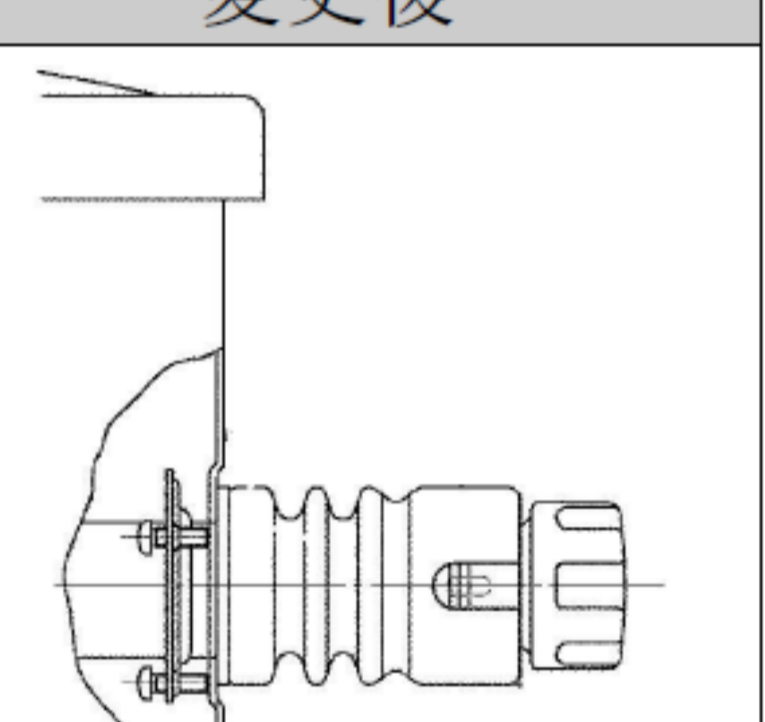


従来の簡易な修理方法では対象外となっていた製品について、修理方法を確立した。

特長

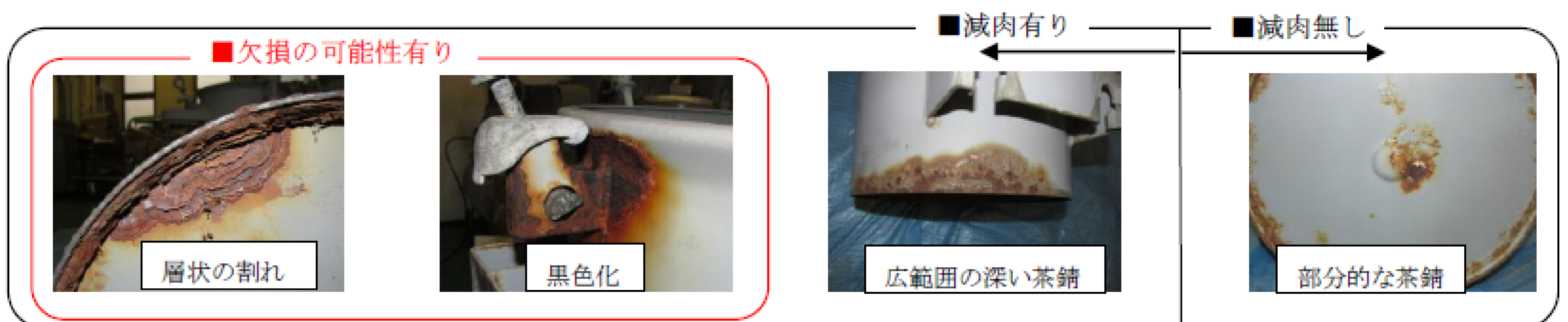
- <仕様変更>
 - 採用可能な他電力の仕様を見極めたことで、仕様の見直しが可能
- <撤去品修理>
 - オーバーホール修理による修理範囲の拡大が可能

用途

- <仕様変更>
 - 閃絡金具の廃止，1次ブッシング取付角度等の見直し
- <撤去品修理>
 - 修理可能範囲の見直しおよび拡大

	変更前	変更後
構造		
外観		

錆の程度による修理可能範囲



開発者の ひとこと

各電力の仕様は、それぞれに長年積み上げてきた配電設備全体の思想が反映されているものであり、仕様の足並みを揃えるために尽力しました。また、修理については、複数の修理メーカーの修理方針をまとめるのに苦慮しました。