



製品紹介

東海コンクリート工業株式会社

テクノフェア 2021

中部電力グループ



■ 事業セグメント構成 → 大きく分けて5つのセグメント構成

01

ポール事業



生活に欠かすことのできない、電気・通信・交通信号などのライフライン施設を始めとして、幅広い用途に利用されています。

02

基礎事業



杭材料の提供から施工まで一貫した体制を整えています。

03

プレコン事業[建築分野]



設計から製造、施工までをトータル的に追求し、快適な都市景観を演出しています。

(名古屋鉄道ビル・名鉄神宮前駅)

04

プレコン事業[土木分野]



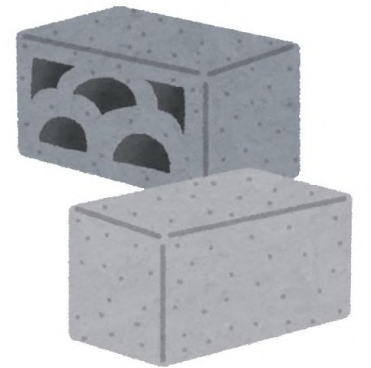
地中化製品を中心とし、PCF壁高欄など埋設型枠も提供しています。

05

診断補修事業



様々な要因で起こる劣化症状について、あらゆる角度から調査・診断を行います。劣化の原因別に補修方法を選定し、蓄積された技術に基づき的確な補修を行います。





■ ポール事業

電気や通信といったライフラインを中心に、街中の様々な場所でトーチポールをご採用いただいております。

- ・ 電力柱、通信柱
- ・ 信号柱
- ・ 電車線柱
- ・ カラーポール
- ・ 照明柱、防球ネット柱
- ・ 防災無線柱
- ・ 分割柱





■ ポール事業



カラーポール



グリーン系



ベージュ系



ブラウン系



ネット柱



通信柱



照明柱



分割柱

■ 基礎事業

構造物を支えるために、地盤深く施工される杭を基礎杭といいます。
これらの基礎杭の製造・販売・施工を行っております。



PHCパイル・SCパイル



杭施工工事



■ プレコン事業（建築分野）



PCカーテンウォール



東桜会館(白色外壁部分)



アーキテクチュラルコンクリート



川越電力館テラ46(球体部分)

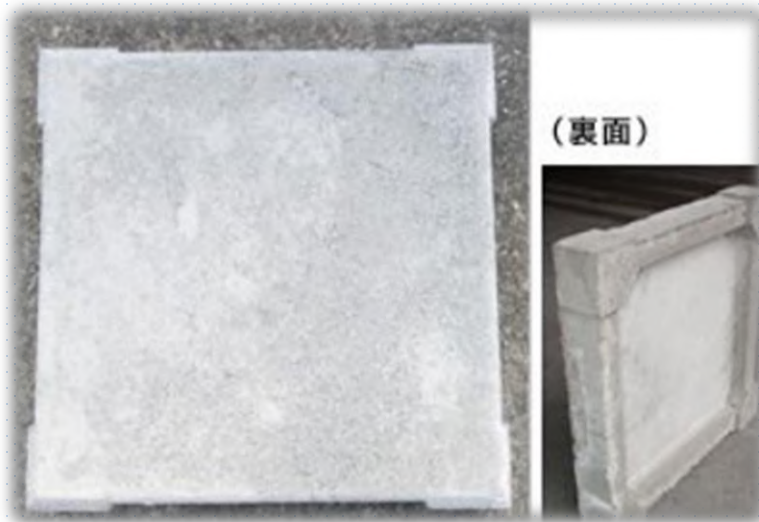


繊維補強コンクリート



■ プレコン事業（建築分野）

ルーフブロック



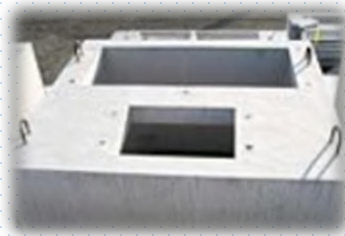
陸屋根の防水層の上に敷き並べるだけの乾式工法で、防水層の点検、改修時に任意の範囲を撤去し再利用が可能です。
また、ブロック裏面には空気層の確保ができ断熱効果及び、防水層の劣化防止にも有効です。
洗い出し仕上げなど特殊製品も対応できます。

■ プレコン事業（土木分野）

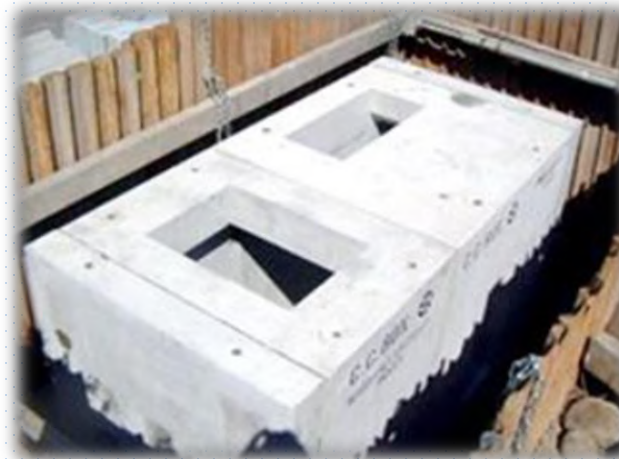
プレハブマンホール



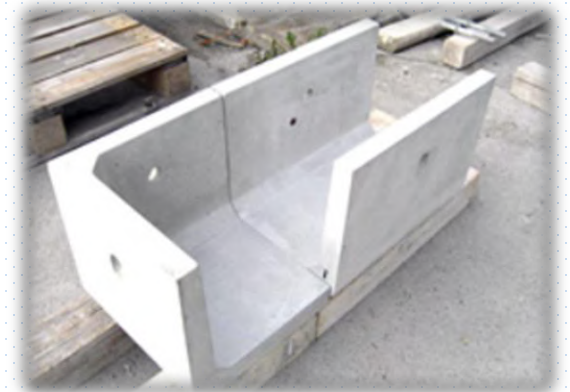
プレハブハンドホール



CCBOX



プレキャストケーブルダクト

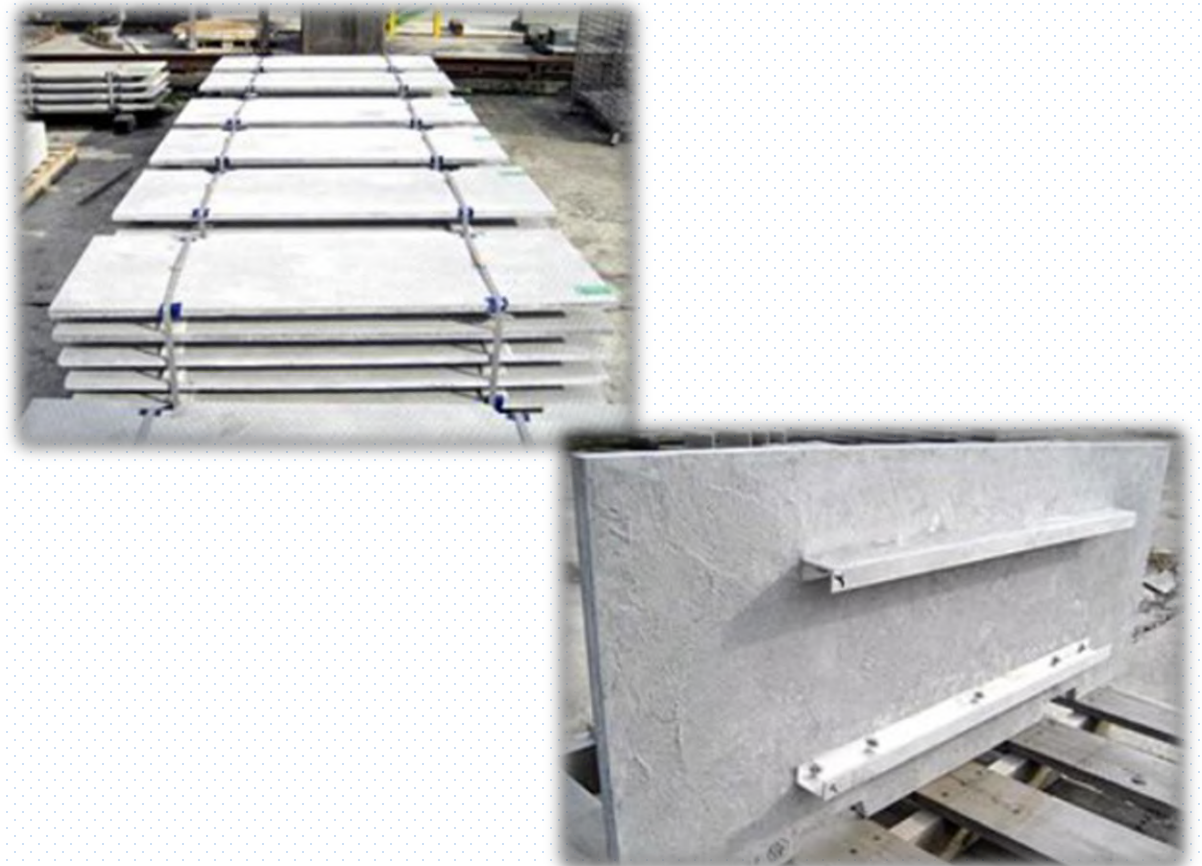


■ プレコン事業（土木分野）

GRC蓋(ガラス繊維補強)



GCA蓋(GRC+アルミチャンネル複合材)





■ プレコン事業（土木分野）

小型ボックス



狭隘（きょうあい）な道路が残る地域では、既設埋設物件の支障移転や掘削に伴う地域住民への影響など、従来の電線共同溝整備での無電柱化の実施には多くの課題を抱えておりました。

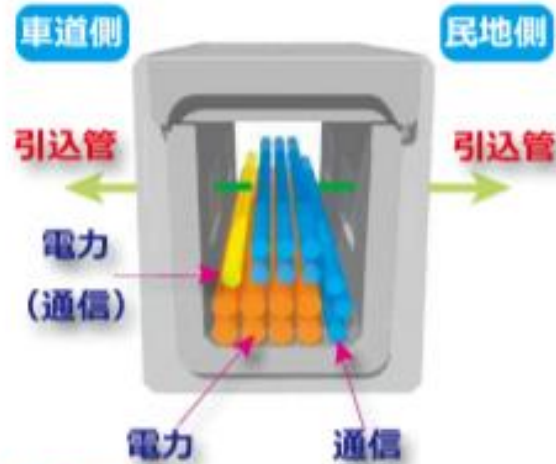
そこで、狭隘な道路における地中化方式の実現目的とし、「小型ボックス方式」が誕生いたしました。



■ プレコン事業（土木分野）

小型ボックス

小型ボックスに収容するケーブル条数・種別



400 型の場合

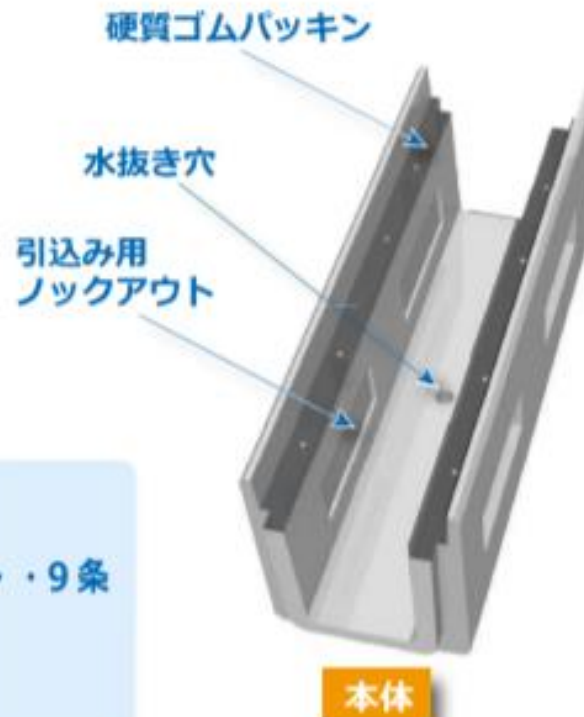
【電力】

低圧ケーブル・・・2条
(150mm)
保安通信ケーブル・・・1条
(40mm)

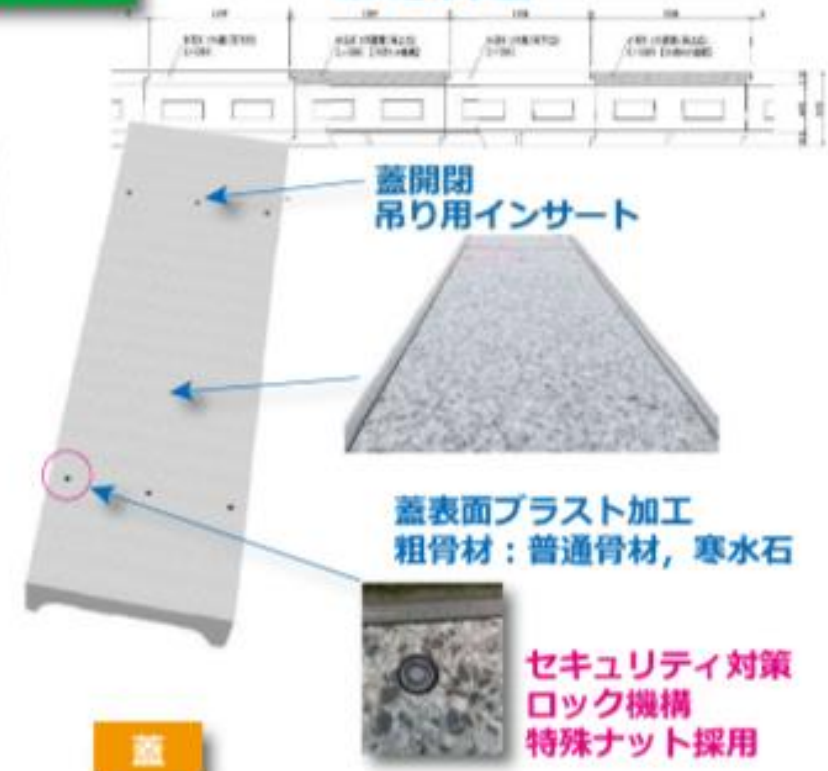
【通信】

通信ケーブル・・・9条
(40mm)

小型ボックスの仕様



切欠き形状蓋





■ プレコン事業（土木分野）

埋設ブロック

地下に埋設してあるケーブルの位置を表示するためのブロックです。



PCF壁高欄

壁高欄とは、高速道路橋や鉄道橋などで使われるコンクリート製の壁のような欄干をいいます。
高架橋などの壁高欄の施工時に、工場にて製作したPCF版を埋設型枠として使用し、外型枠の撤去を不要にします。

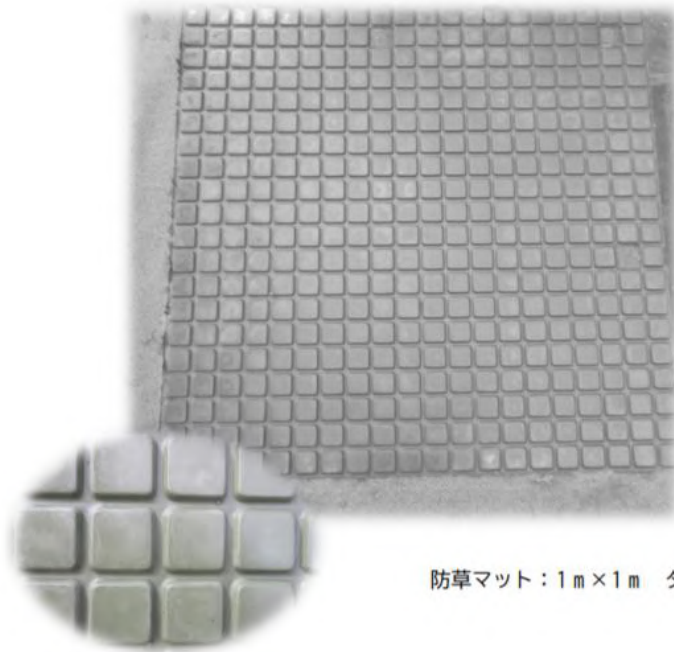




■プレコン事業（土木分野）

草とめ~る

草とめ~る は、GRCと防草シートを工場で一体化した製品です。
耐久性や耐候性に優れ、景観と調和しながら、高い防草効果を発揮いたします。



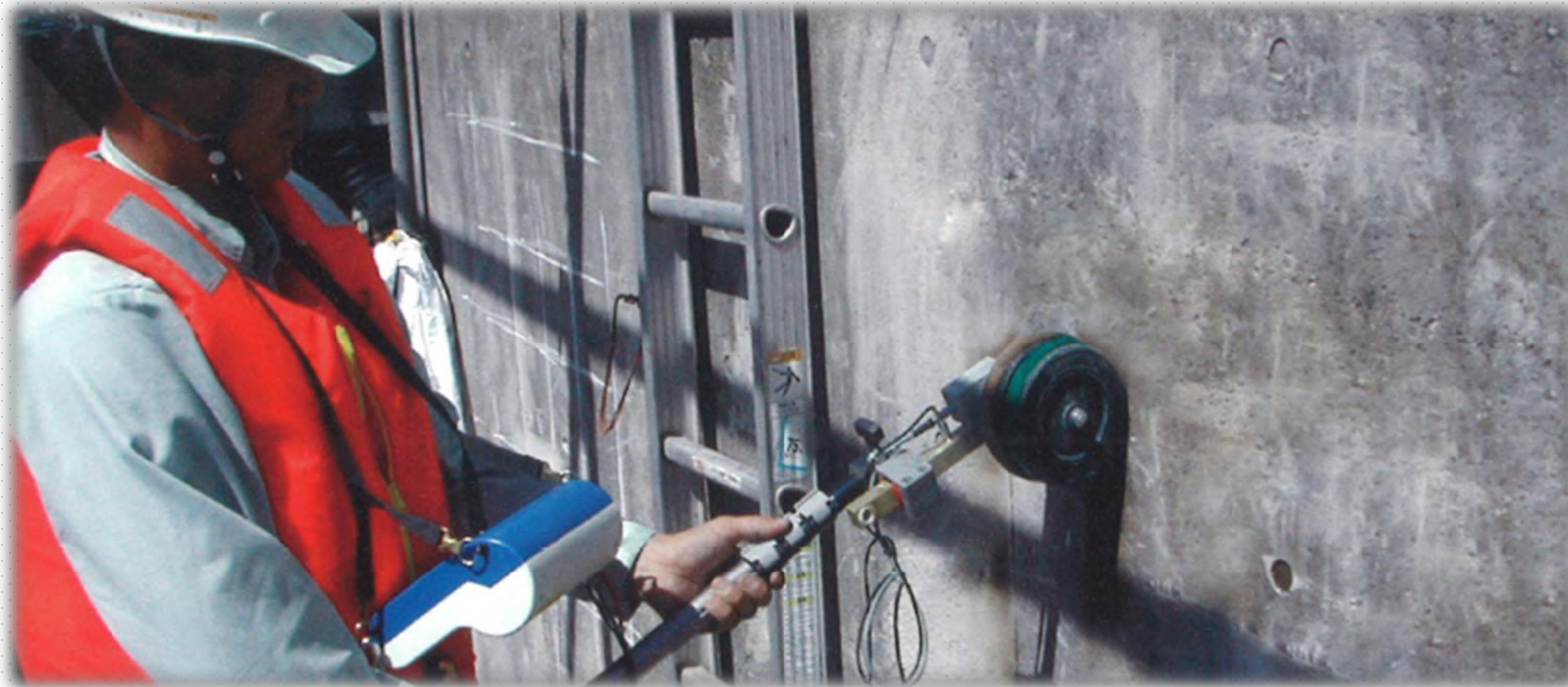
防草マット：1m×1m タイルピース400個





■ 診断補修事業

様々な要因で起こる劣化症状について、あらゆる角度から調査・診断を行います。
劣化の原因別に補修方法を選定し、蓄積された技術に基づき的確な補修を行います。

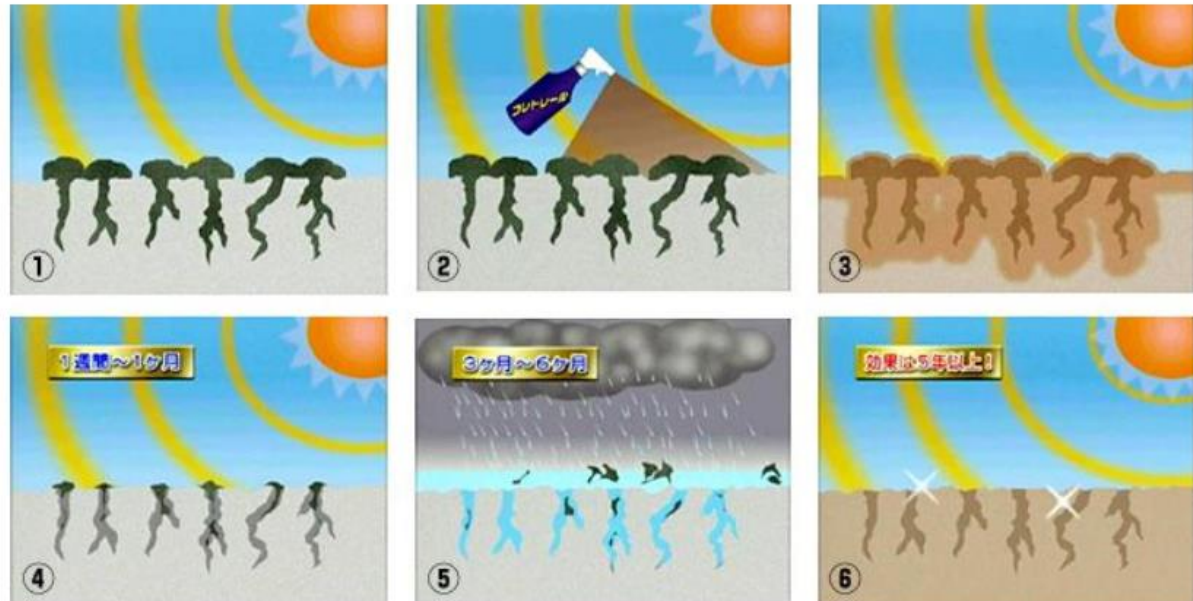




■ 診断補修事業

コレトレール

ブロック塀、墓石などコンクリートや石の建造物の黒ずみの多くは、植物（地衣類や藍藻類）の着生が原因となり、掃除してもなかなか取れず、取れてもしばらくするとまた黒ずんできます。コレトレールは塗布するだけで、有効成分が基材に浸透して植物に吸収され光合成を阻止して地衣類・藍藻類を枯死させます。





最後までご覧いただき有難うございました。

気になる製品や技術がございましたら、お気軽にご連絡ください。

(技術的なお問い合わせ:本社 技術グループ、各種製品販売について:名古屋事業所 営業担当者)



東海コンクリート工業株式会社
TOKAI CONCRETE INDUSTRIES CO.,LTD.

東海コンクリート工業株式会社

検索

本 社： 〒511-0274 三重県いなべ市大安町大井田2250番地 TEL. 0594-77-0511 (代表)

名古屋事業所： 〒451-0041 名古屋市西区幅下一丁目10番28号 TEL. 052-587-2320

三 重 工 場： 〒511-0274 三重県いなべ市大安町大井田2250番地 TEL. 0594-77-1511

Thank you for your time and attention.



東海コンクリート工業株式会社