

## 「狭隘部用高感度き裂深さ測定器」の概要

### 主な特長

測定対象	材 料：金属 検査面：約 90° ~180°
測定範囲	き裂深さ 0.2mm~20mm
測定精度	誤差約 10%以内
測定時間	6 秒以内/回
被検査物厚さ	1.0mm 以上
本体重量	約 3kg
オプション	L型探触子、他数種類

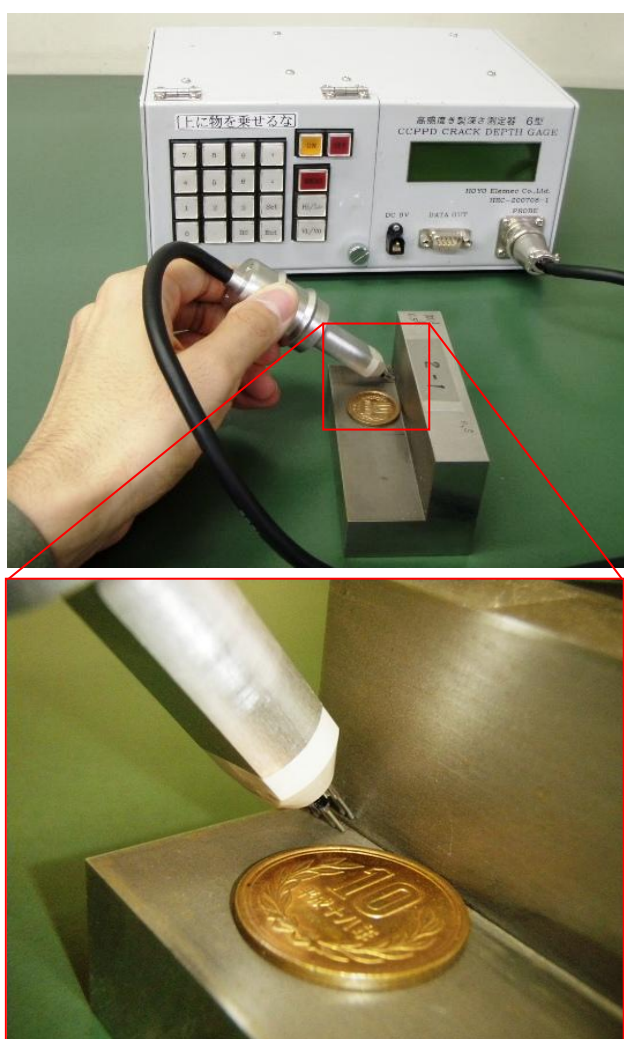


写真 1：狭隘部用高感度き裂深さ測定器