

報道関係各位

2012年6月1日
富士電機株式会社**富士電機製 普通電力量計(逆回転阻止装置付) 不具合のお知らせ**
〔対象：太陽光発電設備などを設置されているお客様の電力量計〕

このたび、太陽光発電設備などを設置されているお客様においてご使用の富士電機製普通電力量計の一部につきまして、電力量が適正に計量できない現象が発生する可能性があることが判明しました。

つきましては、下記に記載の対象製品を弊社または電力会社様にて全数交換させていただくこととしました。なお、製品交換に伴うお客様の費用負担は一切ございません。

対象製品をお使いの皆様には大変ご迷惑をおかけしますことを深くお詫びいたしますとともに、何卒ご理解とご協力を賜りますよう、よろしくお願い申し上げます。

なお、万一不具合が発生しましても、安全上の問題はございません。

1. 不具合の状況

製造工程上の問題を原因とする不具合により、実際の電力使用量、または電力会社様などへの電力販売量よりも過少に計量する現象です。

【不具合の解説】主に電力会社様と余剰購入契約を締結されているお客様に設置されている電力量計において、電流の流れる方向が変わった場合に、電力量計内部の計量用円盤が逆回転しないように逆回転阻止装置が付いていますが、この装置の動作不良によるもの。

2. 製品の交換について

対象製品につきまして、全数交換いたします。
製品交換は弊社または電力会社様にて対応いたします。
具体的な対応については、電力会社様からご案内させていただきます。

なお、万が一、本不具合により、過去の電力料金の精算が必要になった場合は、電力会社様が対応いたします。

3. 交換対象製品

(1) 2008年(平成20年)4月から2010年(平成22年)7月の期間に、富士電機システムズ株式会社(現 富士電機株式会社)が製造した下記の型式の製品

対象製品の型式	(納入台数 42,098台)
F11F-R、F12F-R、F13F-R	
F21F-R、F21WF-R、F22F-R、F22WF-R、F23F-R、F24F-R、F25F-R	
F31F-R、F31WF-R、F32F-R、F32WF-R、F33F-R、F34F-R、F37WF-R	
F42F-R、F43F-R	

(2) 上記対象期間内に、富士電機製の逆回転阻止装置の単体部品を下記の電力会社様向けに納入した実績がございます。

この装置を使用している製品につきましては、電力会社様よりお知らせいたします。

・対象電力会社：北海道電力様、東京電力様、中部電力様、四国電力様

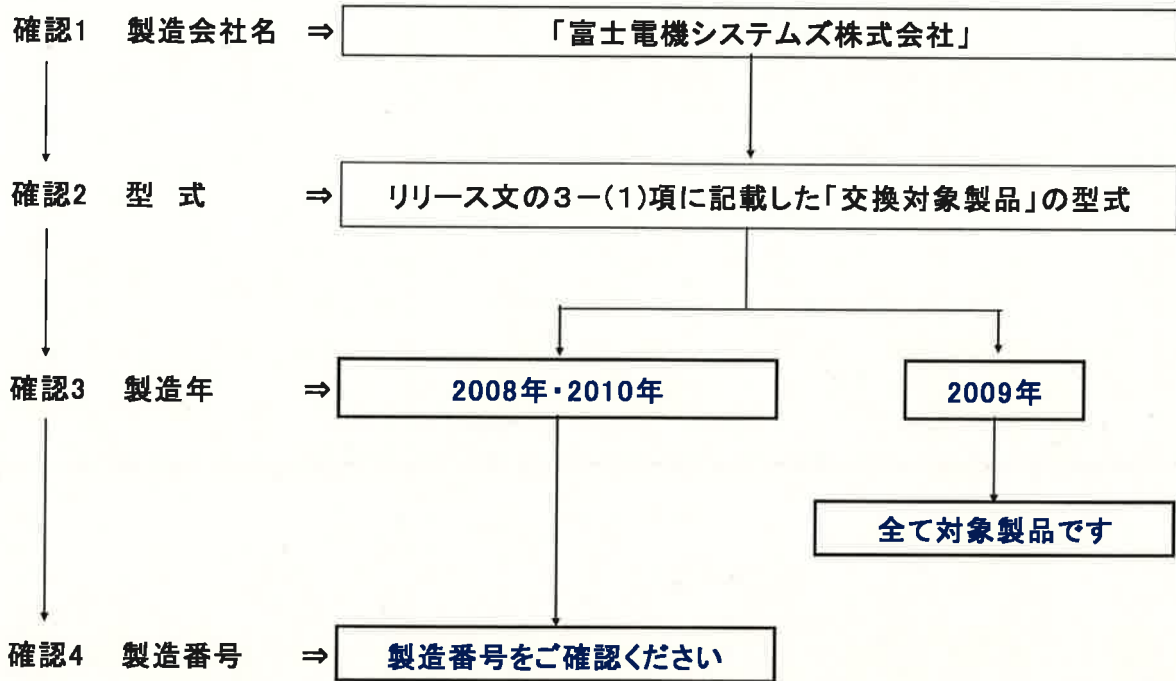
【報道関係お問い合わせ先】

・富士電機株式会社 社長室 広報IR部
TEL 03-5435-7206

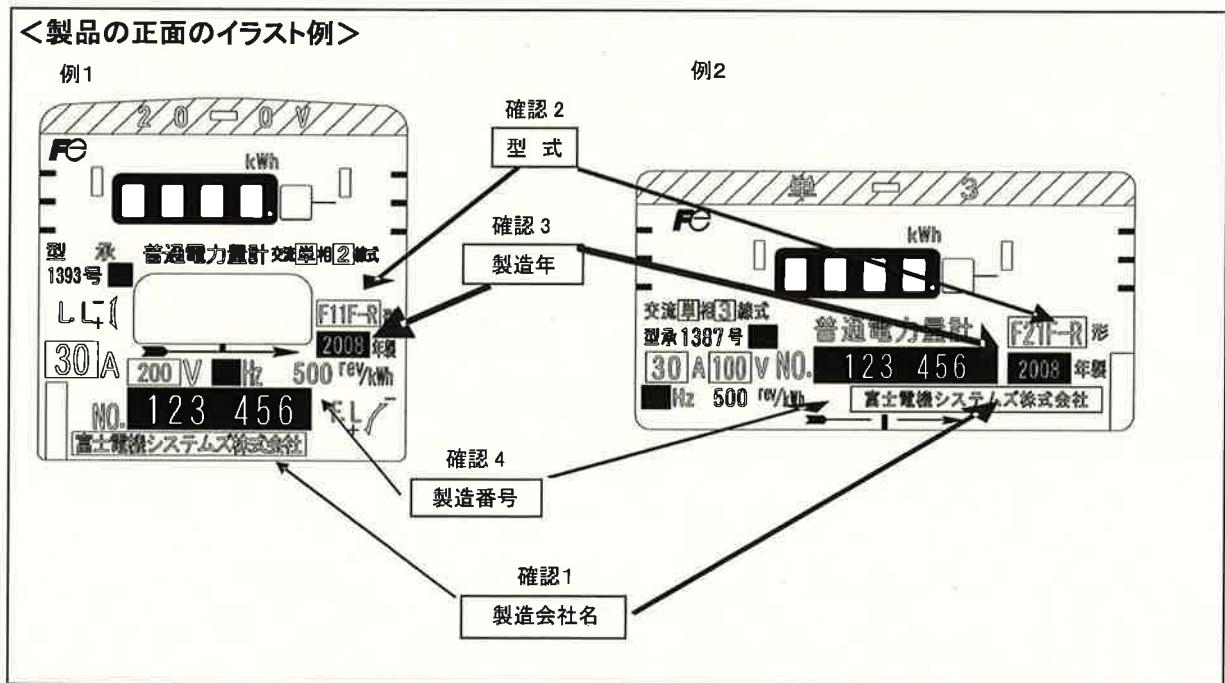
以上

別紙

富士電機製 交換対象製品の確認方法



※各電力会社様において、弊社製逆回転阻止装置を用いて製造・修理等を行った製品は、上記フローにかかわらず交換対象となる場合があります、その場合は電力会社様よりお知らせいたします。



注意: 上記の表示例は代表的なものであり、実際は多少異なることがあります。