

## 電柱上に作られた営巣および営巣対策品設置状況

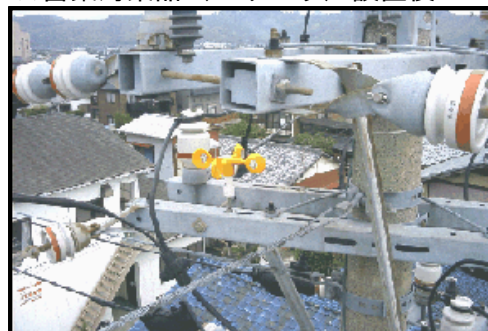


○電柱上部の開閉器の上に作られた営巣



針金・金属製のハガー-1本でも停電になることがあります。

☆営巣対策品（トリペラ）設置後



○電柱中間部の変圧器の間に作られた営巣



○電柱根元に小枝・金属製のハガーや針金が散乱している時は、電柱上にカラスの巣が作られていることがあります。



電柱番号



電柱上にカラスの巣を発見した場合は、お近くの中部電力まで『電柱番号』をご連絡ください。  
(上記写真の場合には、「007823」とご連絡ください。)