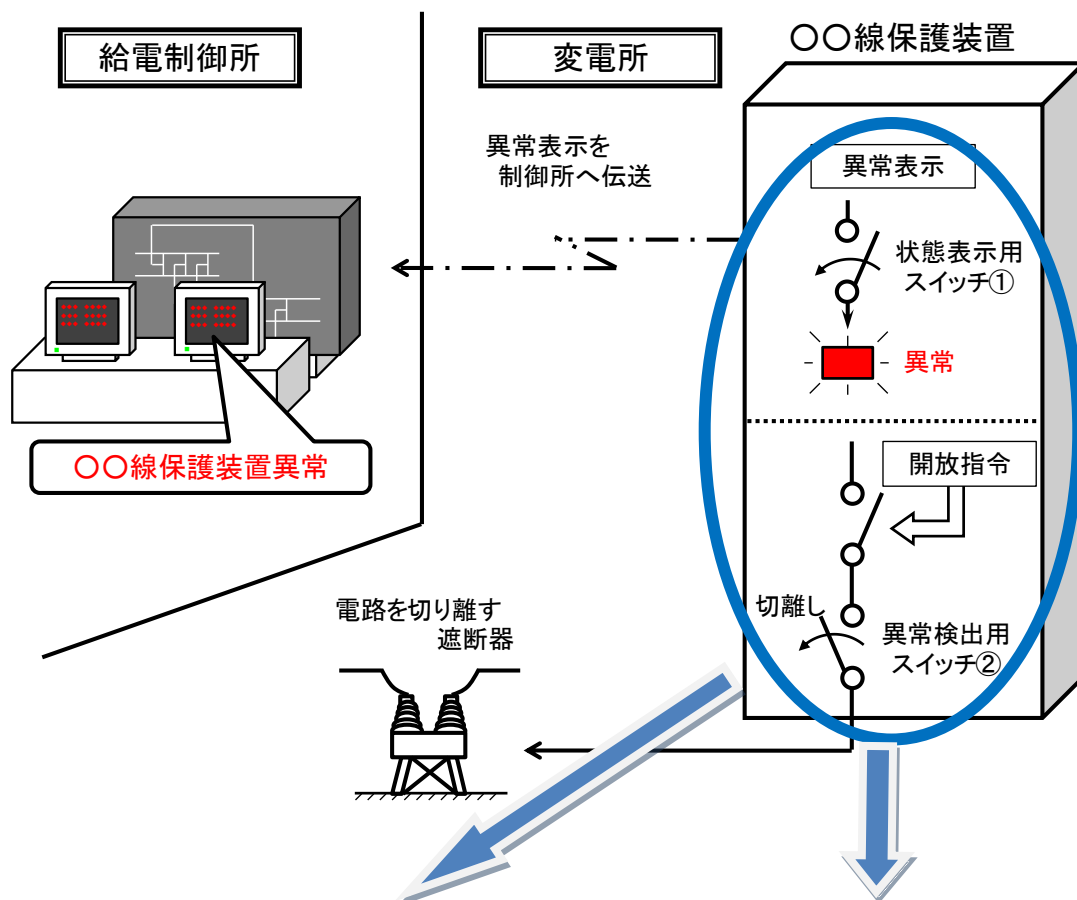


当社と東北電力(株)の保護装置の仕様



当 社	東北電力(株)
<p>装置異常発生</p> <p>回路</p> <p>状態表示用スイッチ①</p> <p>異常検出用スイッチ②</p> <p>一つの回路で①と②のスイッチを動かす(連動)ため、スイッチ①と②が不一致になることはない。</p>	<p>装置異常発生</p> <p>回路①</p> <p>状態表示用スイッチ①</p> <p>回路②</p> <p>異常検出用スイッチ②</p> <p>別々の回路で①と②のスイッチを動かすため、スイッチ①と②が不一致になる場合がある。</p>