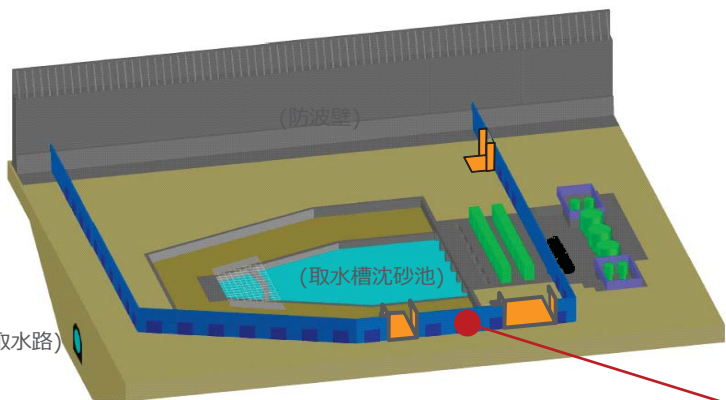
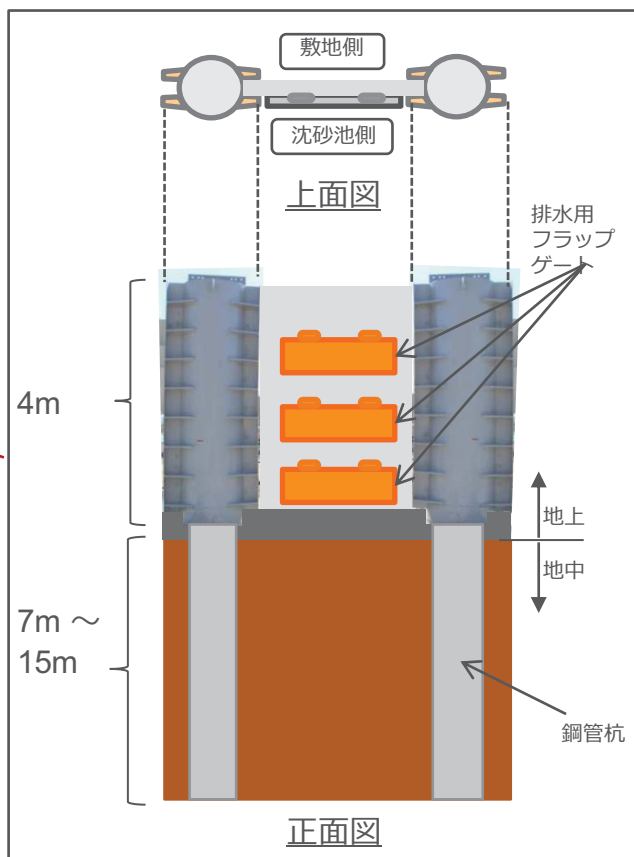


## 取水槽他の溢水対策

津波による取水槽からの溢水を防ぐため、3～5号機の取水槽の周囲に溢水防止壁を設けます。なお、万一、津波が防波壁を越流し敷地が浸水した場合の排水機能を維持するため、溢水防止壁には、排水用フラップゲートを設けます。



溢水防止壁設置後



溢水防止壁

排水用フラップゲートの原理

