



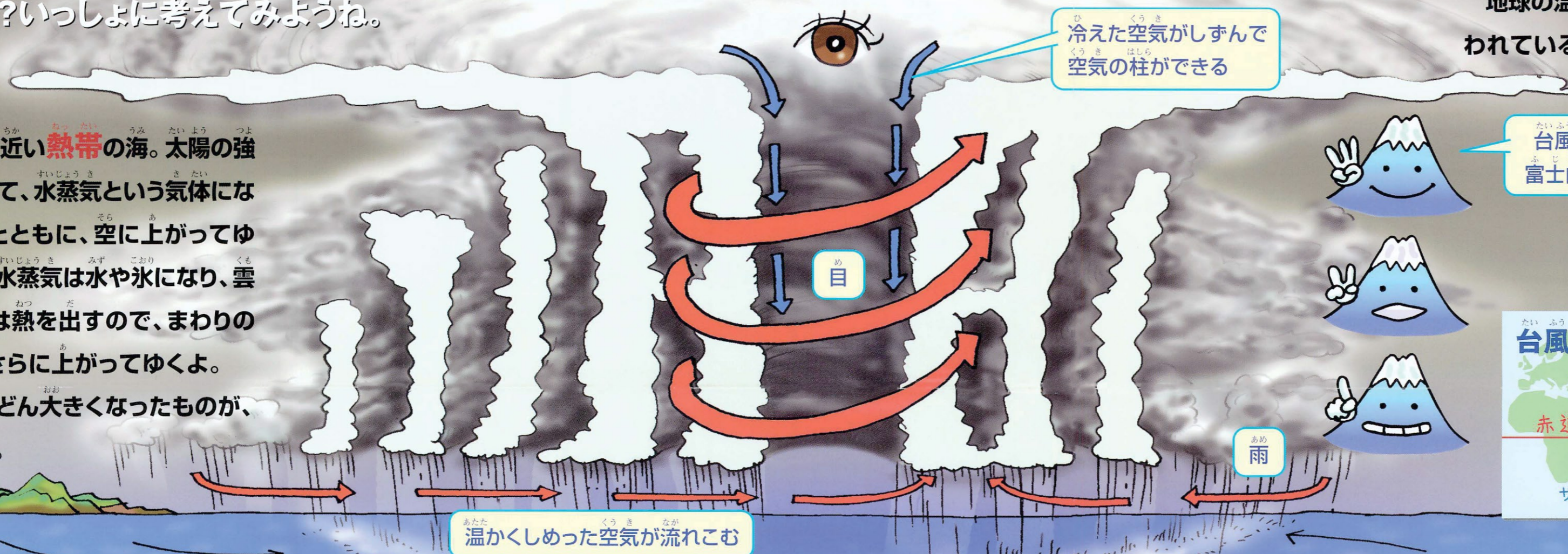
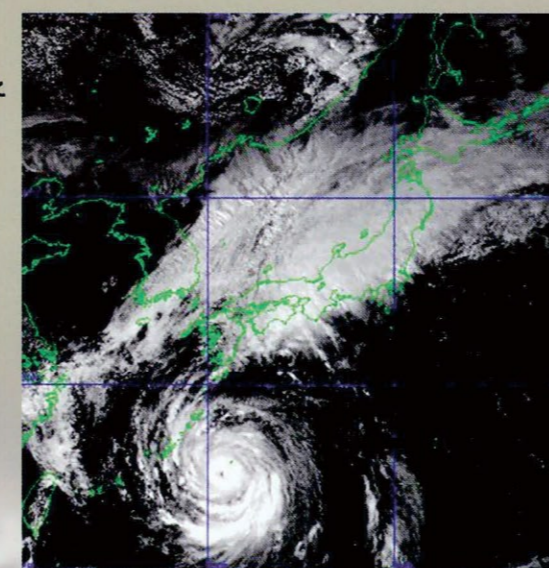
なぜ^めがあるの!? 台風ってなんだろう?

ね、知ってる?空気が温まると、上にのぼること。
台風のひみつは、この空気の動きにあるんだよ。
温められて空にのぼった空気から、どのように暴れんぼうの
台風が生まれるのかな?いっしょに考えてみようね。

台風誕生!

台風が生まれるのは、赤道に近い**熱帯**の海。太陽の強い日ざしで、海の水が温められて、水蒸気という気体になるよ。水蒸気は温まった空気とともに、空に上がってゆく。空の上は気温が低いので、水蒸気は水や氷になり、雲ができるんだ。この時水蒸気は熱を出すので、まわりの空気はその熱で温められて、さらに上がってゆくよ。
これがくりかえされて、どんどん大きくなったものが、
台風のもとになる雲なんだよ。

衛星から見た
台風のうずの様子



冷えた空気がしずんで
空気の柱ができる

台風の高さは約10km
富士山3つ分くらいだよ

台風のなかま



台風は巨大なうず巻き

大きくなった雲には、まわりからさらに空気が流れこんで風がおきるよ。この時、北極から見て**左巻き**に地球が回っている力(自転)が加わって、空気は左巻きにうずをまくようになるんだ。うずはどんどん速さを増して、風も強くなっていく。これを熱帯低気圧というよ。

そして、**最大風速が秒速17m以上**になったものを、台風とよぶんだ。



お風呂に水をためて
せんをぬいてみよう!
うずができて、中心がぼむのが
確かめられるかな?
台風のうずもこれと
同じくみ!



あれが目ね。
大きいものと
愛知県がまるごと入る
くらいなんだって。

台風全体は
とても大きくて平べったい形で
地上から1kmくらいはなれたところで
左巻きにクルクル回ってる
イメージなんだよ。

世界各地では、発生する場所によ
っていろいろな名前ではよばれています。
アメリカではハリケーン
インド洋付近ではサイクロン
オーストラリアでは、ウイリ・ウイリなどと
よばれます。

いづれにしてもすごい風~

うず巻きの中心には

うずが速く回ればまわるほど、中心に風も雨もほとんどない
ところができることが多いよ。これを**台風の目**というんだ。

風速17mの風...木の枝が折れ、
風に向かって歩けないほどの風

※ホームページ「電気こどもシリーズ」では、『台風への備え方』『台風の進路』『台風リンク集』など、くわしくしょうかいているよ。もっと知りたい人は、ホームページを見てね!
http://www.chuden.co.jp/nk/codomo/

日本で台風が多くなる季節は?

台風は年中生まれるけど、暑い夏にはとくに生まれやすいよ。そして、大きな空気の流れにおされて移動するんだ。台風には季節ごとにコースがあって、日本は**8~9月**が通り道になることが多いよ。台風は海の上から陸の上へ移動すると、温かくしめった空気が流れこまなくなるから、だんだん力がおとろえて、やがて消えていくんだ。台風の命はだいたい5日くらいだよ。
地球の温暖化が進むと、台風がもっと増えるといわれているんだよ。

みんなの? おたよりコーナー

静岡県焼津市立焼津西小学校5年生のお友達から「竹レポート」が届いたよ。

「今度、ボーイスカウトの活動で、竹で楽器を作ります。作った楽器で、キャンプの時みんなで演奏もします。環境問題に興味を持っているので、竹についていろいろ調べていたところでした。とてもためになりました。」

竹の楽器は上手に作れたのかな?どんな音がしたんだろう?ぜひ、感想をきかせてほしいな。

「電気こどもシリーズ」では、今回の特集「台風についてもっと知りたい!」という質問や「~について特集してほしい」などといったテーマをほ集めています。
おもしろい質問やテーマを送ってくれた中から何人かのお友達に「天気の本」を送ります。

どっちが正解クイズ

問題 台風が生まれるのはどこの海?
答え ①北極の海 ②熱帯の海
答えは必ず本文の中に書いてあるからよ~く読めばわかるよ!

●正しく答えた人の中からくじ引きで50名に「図書カード」をプレゼントします。
前号の答え=①1か月

「おたより」や「答え」の申し込み方法

●「質問」や「答え」(どちらか一つでもいいよ!)
●学校の住所●学校名●年●組●名前●感想
●郵便番号を忘れずに書いてね。●しめ切り:9月25日
●賞品は10月15日までに校長先生あてに送ります。

はがきのあて先
〒461-8680
中部電力 電気こどもシリーズ係
インターネットでも申し込み可能よ!
http://www.chuden.co.jp/nk/codomo/

スクール探検隊



「総合的な学習の時間」を中心とした、みんなの学校活動の様子を探検します。

岐阜県岐阜市立 三里小学校

「いらっしゃい!」「あいよ。」4年生みんなで開いた不用品バザーは大成功!忘れられない思い出の一つとなりました。きっかけは、目の不自由な方の暮らしを学ぶ授業でアイマスクや点字を体験したこと。「何か力になれることはないかな?」「環境にも役立つことがいいね。」みんなで意見を出しあって、このバザーを計画しました。チラシを作って、保護者によびかけて、集めた品物に値だんをつけて、さあ開店。

1日限りのお店だったけど大切な資源をリサイクルできたし、売り上げを福祉のために寄付することができました。「三里タイム(総合的な学習の時間)」は自由にテーマを考えて、いろんなことにチャレンジできる時間です。これからも、地域や環境に役立つ活動を続けていきます。



「スクール探検隊」探検する学校をさがしています。君たちの学校のホームぺージがあれば、アドレスを教えてね。

