



# 電気こどもシリーズ

<http://www.chuden.co.jp/nk/codomo/>

ホームページでは、「愛・地球博」についてもっとくわしく紹介しているよ。  
今までの電気こどもシリーズの特集も見られるよ。ぜひ、ホームページを見てね!

第600号 記念号  
**愛・地球博**

平成16年4月1日発行

発行所/電気こどもシリーズ係

〒461-8680  
名古屋市東区東新町1番地  
中部電力株式会社・広報部  
●電話/052-951-8211



担当:鬼頭(きとう)

## いつから?何するの? 「愛・地球博」ってどんなもの!?

来年の今ごろは、「愛・地球博」が愛知県で開かれているよ。

「愛・地球博」は21世紀になって初めての万博。

万博ってなんだろう?会場には何があるの?

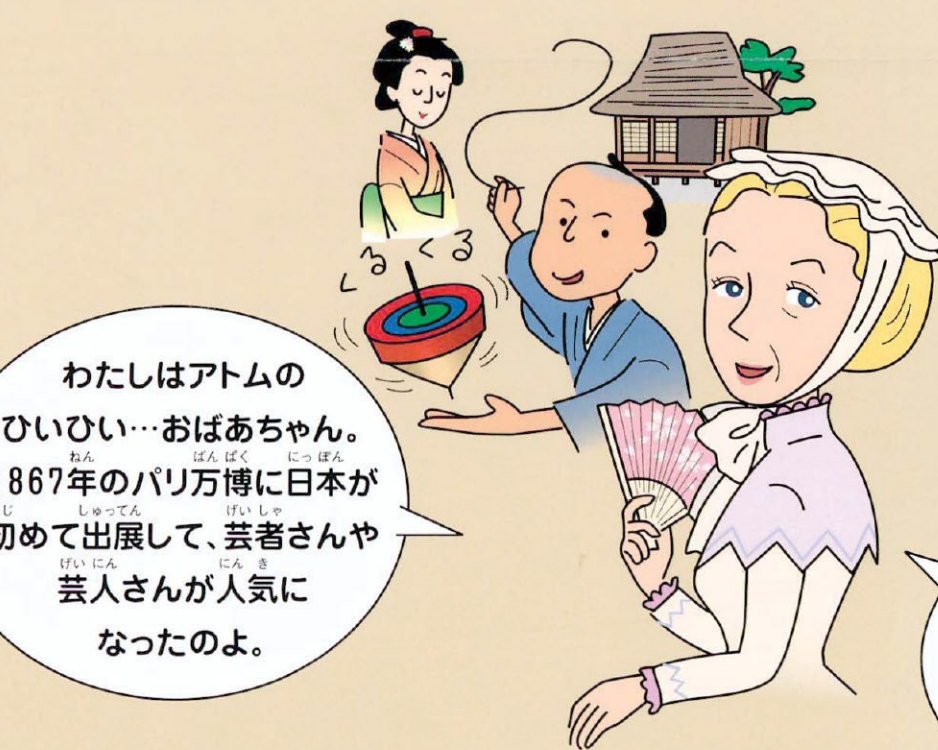
どんなことができるのかな?

なんだかワクワクしてくるね!

### 万博のはじまり

最初に万博が開かれたのは今から約150年前の1851年。ロンドンで行われたよ。そのころ日本は江戸時代で、まだ鎖国をしていたよ。

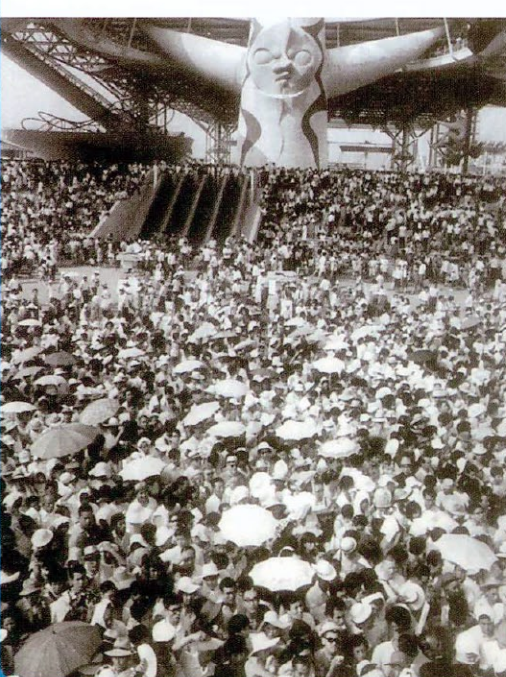
万博は、便利な発明品などを世界中から集めた、いわば**文化と産業のお祭り**だったんだ。万博によって産業が発達して人々の暮らしが豊かになったよ。



わたしはアトムのひいひい…おばあちゃん。1867年のパリ万博に日本が初めて出展して、芸者さんや芸人さんが人気になったのよ。

### 日本で初めての万博…大阪万博

1970年「人類の進歩と調和」をテーマに、アジアでそして日本で初めての万博が大阪で開かれたよ。この年の日本の総人口は、約1億372万人。それに対して183日間の会期中の入場者は約6,421万人!万博史上最高の人気となったよ。



大阪万博のシンボル「太陽の塔」前の広場は、人の波でうめつくされていたよ  
(毎日新聞社提供)

大阪万博に行ったのは父ちゃんが、ちょうど力太と同じ小学生のころだったかな。月に初めて行ったアポロ11号や月の石を見るのに並んだよなあ…。日本人が初めてインドカレーやフライドチキンを食べたのも大阪万博だったんだぞ。

みんなのお家の人もお大阪万博に行ったかもしれないよ。話を聞いてごらん!



自然を生かしたこのゾーンには昔からの知恵や技術を学べる「里の自然学校」などがあるよ。

瀬戸会場 里山遊歩ゾーン

長久手会場

わんぱく宝島

ワンダーサーカス電力館

グローバルハウス

名古屋市パビリオン

森林体感ゾーン

自然とふれあえるこのゾーンには映画「となりのトトロ」の主人公サツキとメイの家が作られるよ。

1893年のシカゴ万博で登場した大観覧車  
(京都大学人文科学研究所蔵)

わたしは、1873年のウィーン万博に参加したがや。

わたしは1915年のパナマ太平洋万博。



マンモスの想像図

ありがとう!  
電気こどもシリーズ  
600号記念!!

環境のことを考えたり、地球上の人たちと交流したり…

ものごとの「しくみ」を知ったり自然から学んだり…

「愛・地球博」ってなんだか、楽しみながら勉強できそう。ほくたちも参加できそうだよ!



キッコロ モリゾ

### 「愛・地球博」先取り情報!

いろんな国の人と出会いたい!

1市町村1国フレンドシップ事業  
世界各国から「愛・地球博」に集まる人々をおもてなしするために、愛知県内の各市町村が参加国のホームタウンになるよ。



「食」がテーマの「わんぱく宝島」マンガ「はじめ人間ゴン」が案内するよ  
「ゴンの体内スベリ台」で消化のしくみを体験したり、親子で料理を作ったり、楽しみながら学べるパビリオンだよ。



名古屋市パビリオン「地球LIVE」  
世界最大の万華鏡が見たい!  
万華鏡や水が流れるかべ、風から生まれた音楽などで、豊かな気持ちになれそうね!



乗り物もカッコイイ~!  
会場内は新交通システムで無人自動運転の「IMTS」に乗ろう。



シンボルとなる「グローバル・ハウス」

マンモスがやってくる!  
シベリアから氷づけのまま運ばれて展示される予定だよ。  
超ワイドシームレススクリーン  
世界最大、長さ50m×高さ10mの大画面で楽しもう。

いろんな人が集まれば、楽しくなるし、いろんな知恵も生まれるね。万博はそんな楽しいお祭りでもあるのかな。2005年はみんなも参加できるチャンスなんだ!「愛・地球博」、楽しみだね。

### どっちが正解クイズ

問題 2005年日本国際博覧会が始まる日は?  
答え ①3月25日 ②9月25日

ヒントは必ずこの新聞のどこかに書いてあるから、よく見てね!

●正しく答えた人の中からくじ引きで50名に「愛・地球博入場券」をペアでプレゼントします。  
前号のクイズ 電気こどもシリーズ、次の号は?  
答え=①第600号

### 「クイズ」や「おたより」の申し込み方法

「クイズの答え」や「おたより」(どちらか一つでもいいよ!)とともに次の①~⑤を記入して送ってね。  
①学校名 ②学年・組 ③名前 ④学校の住所と郵便番号 ⑤感想  
●しめ切り:4月25日  
●賞品は5月15日までに校長先生あてに送ります。

はかきのあて先  
〒461-8680 中部電力 電気こどもシリーズ係  
インターネットからも申し込み可能よ!  
<http://www.chuden.co.jp/nk/codomo/>

※学校の先生方へ…みなさまのご意見・ご感想もお待ちしております。