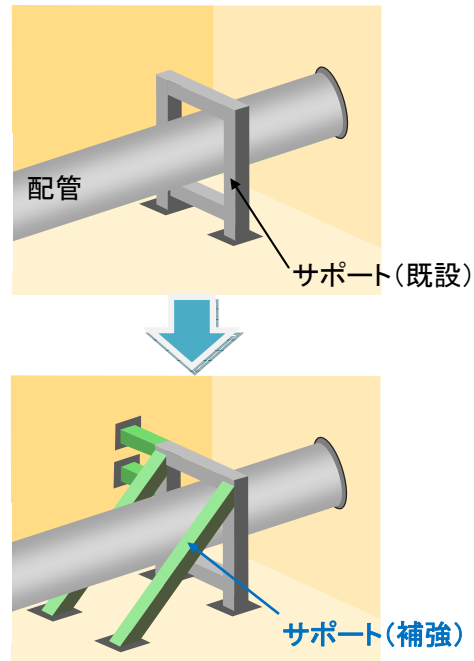


浜岡原子力発電所 3,4 号機の地震対策の工事内容

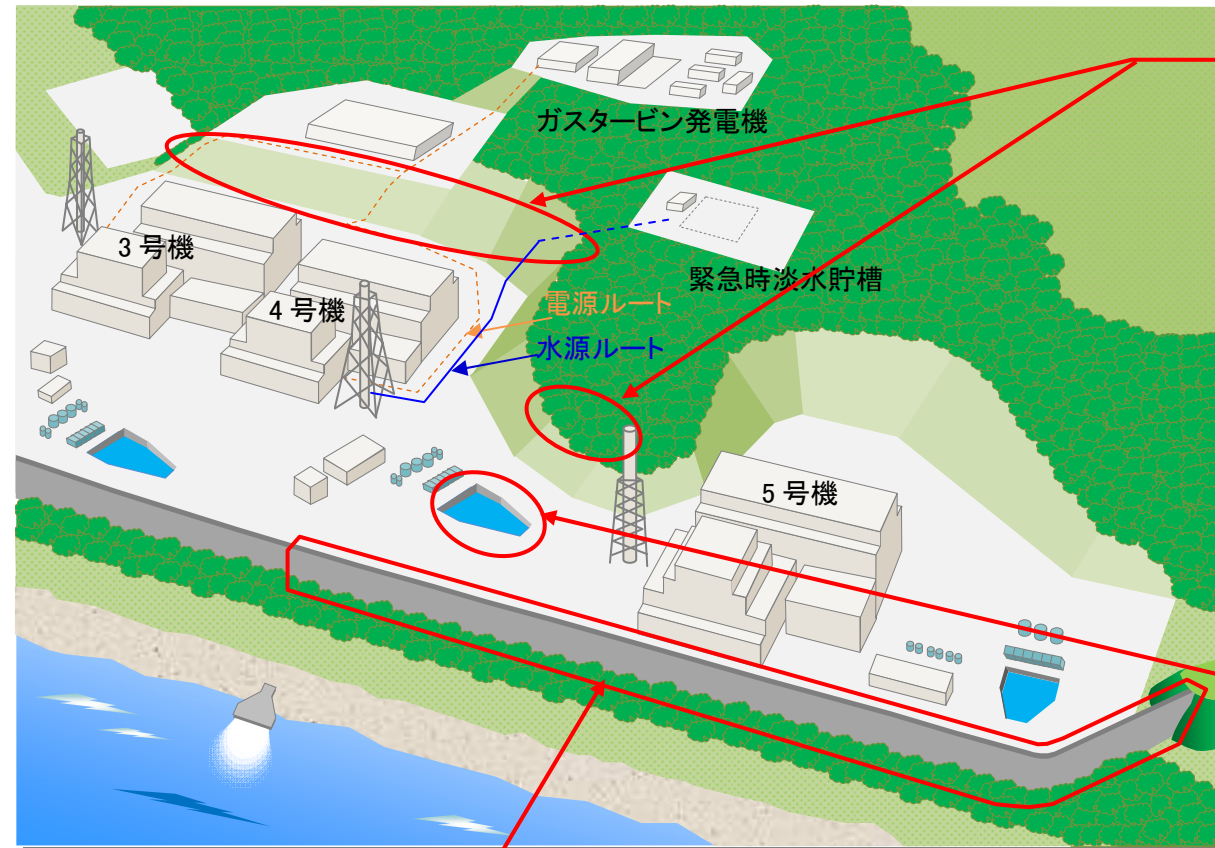
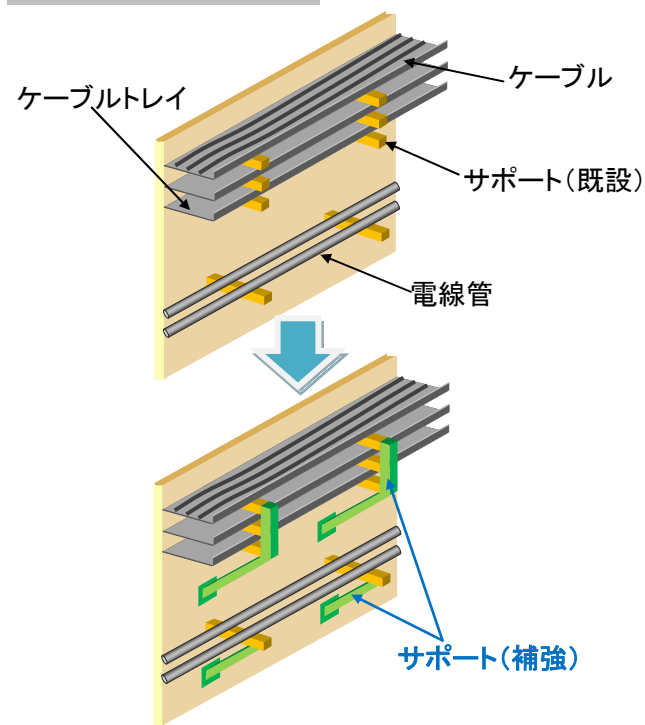
《3,4 号機配管・回路類サポート改造工事》

配管および回路類(ケーブルトレイ、電線管)のサポートを補強または追加します。

《配管サポート》

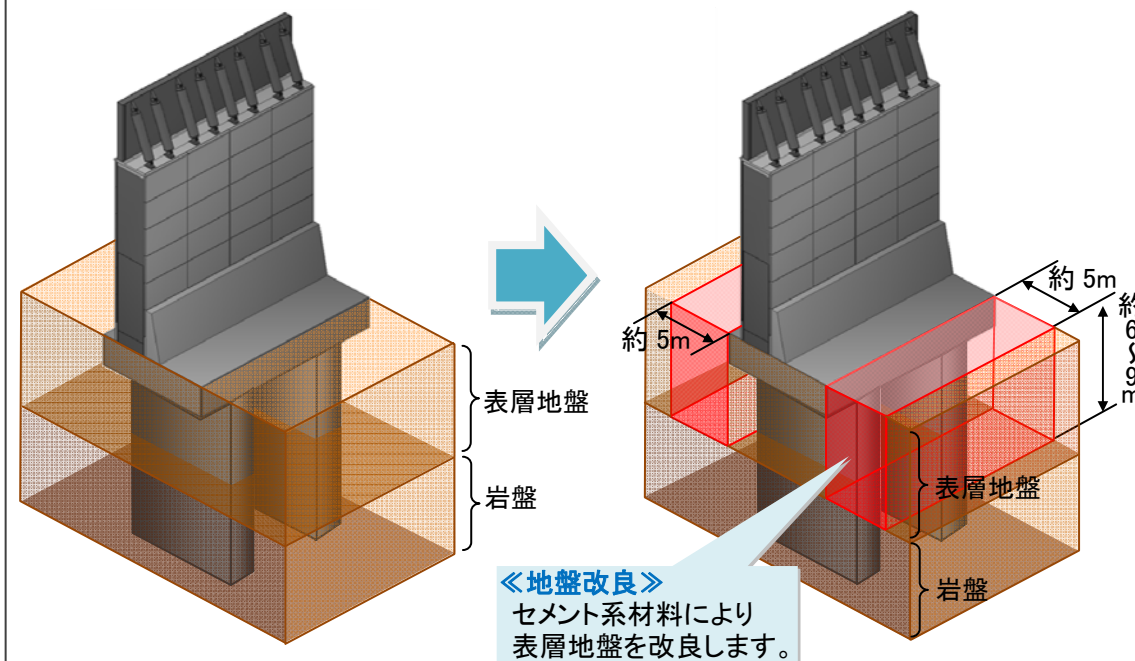


《回路類サポート》



《防波壁地盤改良工事》

5 号機周辺の防波壁について、基礎の周囲の地盤改良工事を実施します。



《敷地内斜面補強工事》

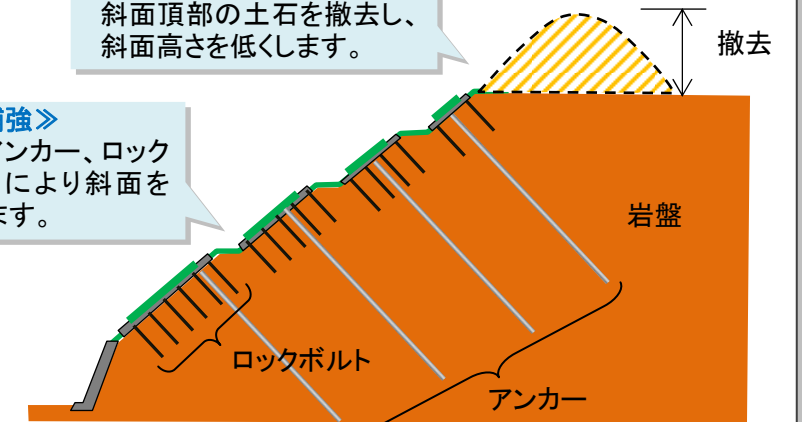
高台に設置したガスタービン発電機から原子炉建屋間の電源ルート等の位置する範囲(3,4 号機北側)および 4 号機取水槽北側の範囲について、斜面補強、または斜面の高さを低くする工事を実施します。

《斜面頂部切り取り》

斜面頂部の土石を撤去し、斜面高さを低くします。

《斜面補強》

鋼材(アンカー、ロックボルト)により斜面を補強します。



《4 号機取水槽地盤改良工事》

4 号機取水槽について、周囲の地盤改良工事を実施します。

