

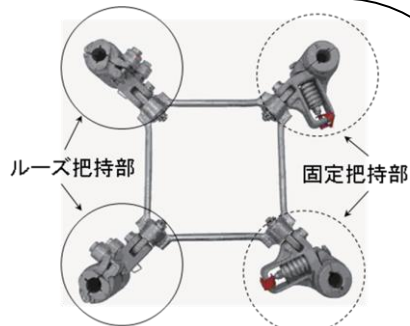
再発防止策について

次の各対策の特性を考慮し、1回線ごとに異なる対策を行うこととし、2回線同時故障を防止します。

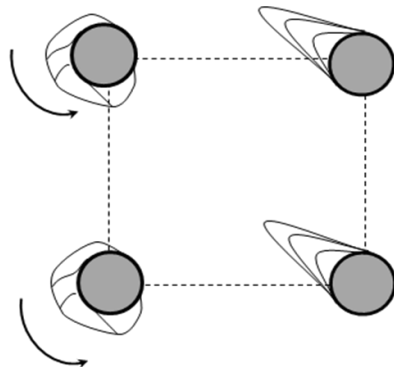
ルーズスペーサの設置



出典：古河電工パワーシステムズ
「AEW 技報第 40 号」

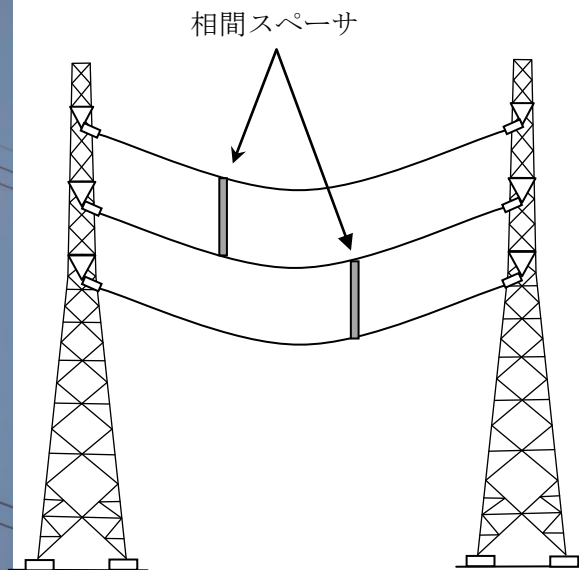


風 →



電線把持部が回転可能（ルーズ）な構造のラインスペーサ。ルーズ構造により翼状に着氷雪が発達するのを抑制することでギャロッピングを抑制する

相間スペーサの設置



有機がいしを用いた棒状スペーサを相間に取り付けることにより、電線の振幅を抑制し、電線同士の接近・接触を防止する

故障箇所と当該線路のその他箇所と同様の事象を再評価し必要な箇所に対し、平成 27 年 11 月末までに完了します。