

# 中部電力の販売戦略と 新料金メニューについて

2016年1月12日  
中部電力株式会社

# 今後の販売戦略の展開

○当社は、2016年4月からはじまる電力の全面自由化に向けて、事業領域を拡大し、厳しい競争を勝ち抜いていくための取り組みの1つとして、「当社の電気をお使いいただいているお客さまへの新たなサービス」について、お知らせしてまいりました。(2015年9月29日プレスリリース)

お客さまにより一層「ご満足」いただくための取り組み

## <家庭用分野>

お客さまの生活のあらゆる場面で  
「暮らしのコーディネーター」となることを目指す。

## <ビジネス用分野>

[マーケティング領域のお客さま]  
エネルギーを軸としながら、  
お客さまのビジネス全般に対する課題解決をサポートする。

[相対領域のお客さま]  
お客さまのビジネスに貢献する  
「トータルエネルギーソリューションサービス」の更なる推進を図る。

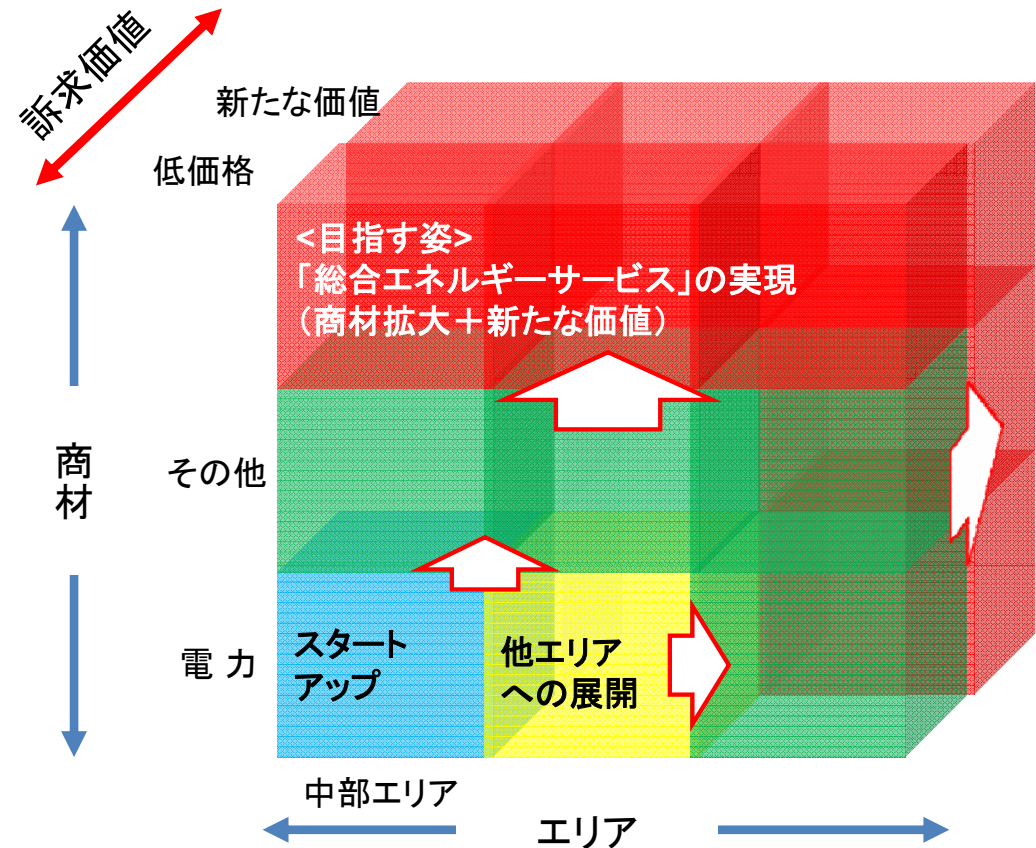
事業領域の拡大に向けた新たな取り組み

## <首都圏を中心とした電力販売の拡大>

競争力のある電源の安定的な調達や、新たなお客さまとの接点の積極的な開拓を通じ、首都圏を中心に電力販売を拡大する。

## <ガス販売の更なる拡大>

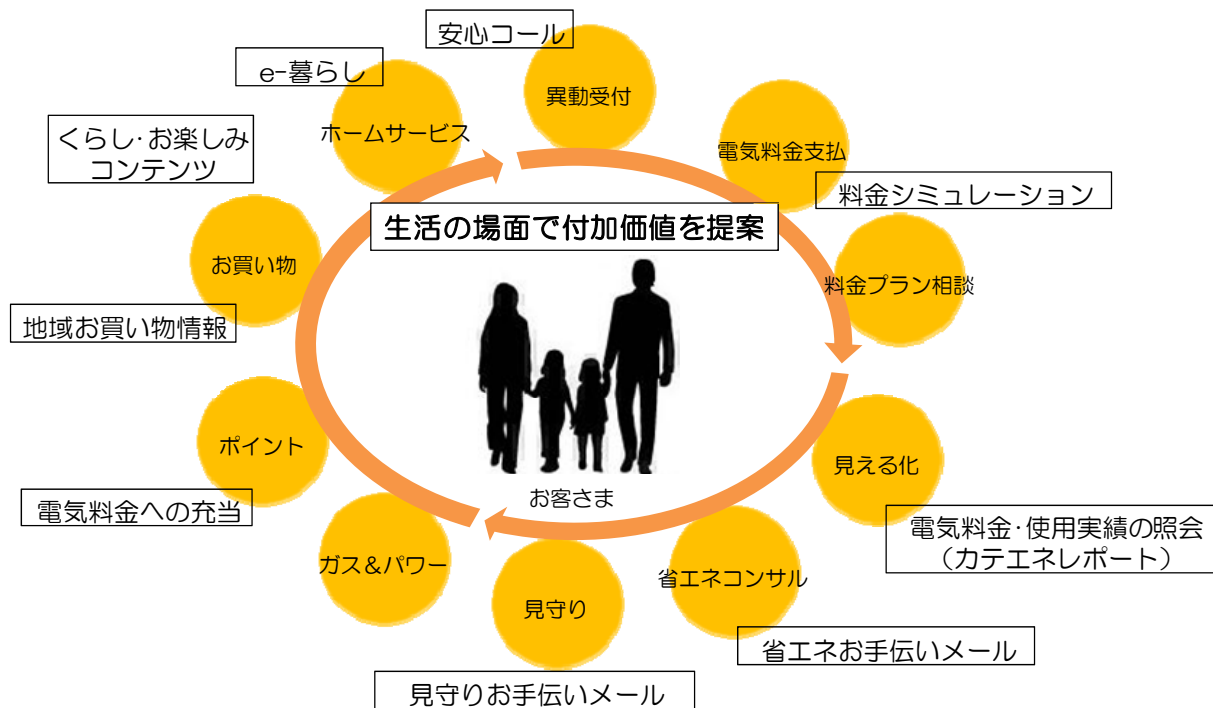
競争力のあるJERAのLNGを積極的に活用することなどを通じて、ガス市場において、中部地域での大幅なシェア獲得と、関東地域を中心とした中部地域以外でのシェア拡大を目指す。



# 電力の全面自由化に向けた取り組み

○家庭向けには、「暮らしのコーディネーター」としてお客さまの暮らしの中での付加価値を提供するよう、新サービスの開発に取り組んでいます。

## 【家庭用新サービス(イメージ)】



## ＜サービスを提供するうえでの3つの軸＞

### ①「新しい価値」

お客さまの暮らしの中で、これまでにない新たな価値や便益を提案

### ②「地域」

お客さまがお住まいの地域における情報発信や安心・安全に関するサービスなど、地域に根付いたサービスの提供

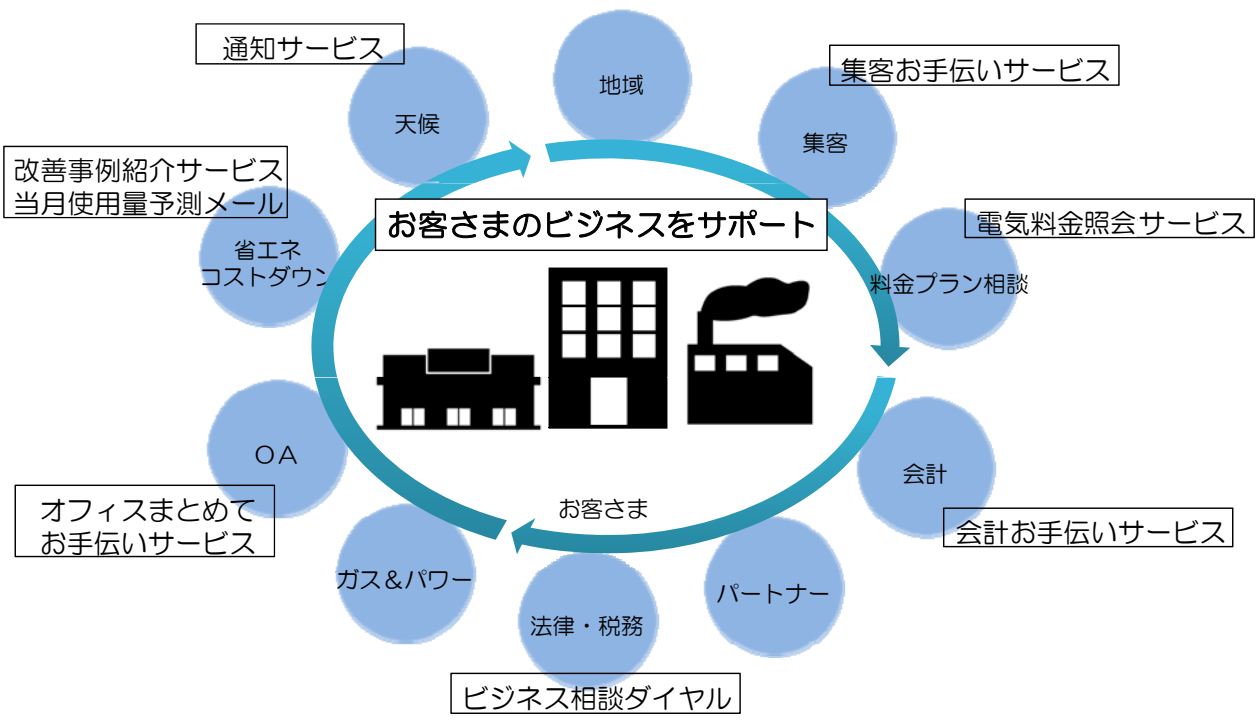
### ③「お役立ち」

暮らしでの課題・お悩みの解決をサポートするサービスの提供

# 電力の全面自由化に向けた取り組み

○ビジネス向けには、ビジネスの中での課題解決のための付加価値を提供するよう、新サービスの開発に取り組んでいます。

## 【ビジネス用新サービス(イメージ)】



## ＜サービスを提供するうえでの3つの軸＞

- ① 「新しい価値」**  
 お客様のビジネスシーンの中で、これまでにない新たな価値や便益を提案
- ② 「地域」**  
 お客様の地域における情報発信など、地域に根付いたサービスの提供
- ③ 「お役立ち」**  
 ビジネスでの課題・お悩みの解決をサポートするサービスの提供

# 電力の全面自由化に向けた取り組み

- 新たなサービスについては、引き続き、お客さまに付加価値を提供できるよう、より質の高いサービスを目指し、内容の充実を図ってまいります。
- このたび、2016年4月から新たに電力自由化の対象となる低圧で電気をお使いのお客さまのうち、中部電力エリアのお客さまにお使いいただく新料金メニューを取りまとめましたので、お知らせいたします。

## < 当社の電気をお使いいただいているお客さまへの新たなサービス >

### [家庭向け]

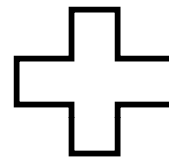
「暮らしのコーディネーター」としてお客さまの暮らしの中の付加価値を提供

- ・カテエネポイントの電気料金への充当、提携先の拡大
- ・省エネお手伝いメール ・見守りサービス 等

### [ビジネス向け]

お客さまのビジネスの中での課題解決のための付加価値を提供

- ・集客お手伝いサービス ・ビジネス相談ダイヤル
- ・会計お手伝いサービス ・当月使用量予測メール 等



お客さまのニーズやライフスタイルにあわせた新たな電気料金メニュー

# 新たな料金メニュー

○今回、当社の電気をお使いいただいているお客さまに、よりご満足いただけるよう、新たに8種類の料金メニューをご用意いたしました。

○新料金メニューのポイントは、以下の3点です。

## 2年間ご契約いただくことでおトクになる料金メニュー

- |   |                         |
|---|-------------------------|
| <p>■比較的電気のご使用量が少ないお客さま向け<br/> <small>(従量電灯の契約電流10A、15A、20A、30A)</small></p> | <p><u>「ポイントプラン」</u></p> |
| <p>■ご家庭やビジネスのお客さま向け<br/> <small>(従量電灯の契約電流40A、50A、60A、契約容量6kVA)</small></p> | <p><u>「おとくプラン」</u></p>  |
| <p>■ご契約の大きなご家庭やビジネスのお客さま向け<br/> <small>(従量電灯の契約容量7kVA以上)</small></p>        | <p><u>「とくとくプラン」</u></p> |
| <p>■動力を利用されるビジネスのお客さま向け</p>   | <p><u>「ビジとくプラン」</u></p> |

## 暮らしやビジネスに役立つサービスと電気料金がセットになったおトクな料金メニュー

- |  |                            |
|--|----------------------------|
| <p>■キッチンの水漏れ等、ご家庭のお困りごとをサポートするサービスがセットになった</p> | <p><u>「暮らしサポートセット」</u></p> |
| <p>■お気軽・お値打ちに広告が配信できるサービスがセットになった</p>          | <p><u>「集客お手伝いセット」</u></p>  |
| <p>■会計業務の効率化を実現するクラウド型会計ソフトがセットになった</p>        | <p><u>「会計お手伝いセット」</u></p>  |

## お客さまのライフスタイルに合わせておトクな時間帯を選択できる料金メニュー

「スマートライフプラン」

比較的電気のご使用量が少ないお客さま向け

# ポイントプラン (契約電流が10A、15A、20A、30Aのお客さま)

- 2年間ご契約いただくことでおトクになる料金メニューです。
- カテエネポイントを電気料金のお支払いにご利用いただける料金メニューです。

モデルケース ▶ ご家庭のお客さま(現在の電気料金が約7,800円/月)の場合

カテエネポイントをご利用いただくと、

2年間で **最大1,980円分** のお支払いを軽減！ (▲1%相当)

【算定条件】

- ・現在の電気料金が約7,800円/月のご家庭のお客さま(従量電灯B、契約電流30A、300kWh/月)
- ・カテエネ会員
- ・燃料費調整額、再生可能エネルギー発電促進賦課金を含まず。消費税等相当額8%含む
- ・1,980P=入会時100P+WEBご利用明細への変更200P+年間最大840P×2年

■ためたカテエネポイントを「1P=1円」として、100P(100円)単位で電気料金のお支払いにご利用いただけます。



ご家庭やビジネスのお客さま向け

# おとくプラン (契約電流が40A、50A、60A、または契約容量6kVAのお客さま)

- 2年間ご契約いただくことでおトクになる料金メニューです。
- カテエネポイントを電気料金のお支払いにご利用いただけます。

モデルケース → ご家庭のお客さま(現在の電気料金が約8,500円/月)の場合

おトク  
①

おとく割で、2年間で**最大3,600円**おトク！

毎月150円割引またはカテエネポイント150Pのどちらかをお選びいただけます。2年間で最大3,600円おトクになります。  
※カテエネにご加入いただいてない場合は毎月100円、2年間で最大2,400円おトクになります。

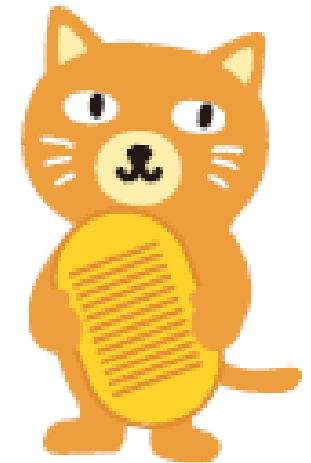
【算定条件】  
・現在の電気料金が約8,500円/月のご家庭のお客さま(従量電灯B、契約電流40A、320kWh/月)  
・カテエネ会員(150円割引/月)  
・燃料費調整額、再生可能エネルギー発電促進賦課金を含まず。消費税等相当額8%含む  
・1,980P=入会時100P+WEBご利用明細への変更200P+年間最大840P×2年

おトク  
②

さらに、カテエネポイントをご利用いただくと、  
2年間で**最大1,980円分**のお支払いを軽減！

あわせて…

2年間で**5,580円おトク!** (▲3%相当)





ご契約の大きなご家庭のお客さま向け

# とくとくプラン (契約容量7kVA以上のお客さま)

- 2年間ご契約いただくことでおトクになる料金メニューです。
- ご使用量の多いお客さまがおトクになります。
- カテエネポイントを電気料金のお支払いにご利用いただけます。

モデルケース → ご契約の大きなご家庭のお客さま(現在の電気料金が約30,000円/月)の場合

おトク  
①

2年間で約24,700円おトク!



おトク  
②

さらに、カテエネポイントをご利用いただくと、  
2年間で最大1,980円分のお支払いを軽減!

【算定条件】

- ・現在の電気料金が約30,000円/月のご家庭のお客さま(従量電灯C、契約容量15kVA、970kWh/月)
- ・カテエネ会員(150円割引/月)
- ・燃料費調整額、再生可能エネルギー発電促進賦課金を含まず。消費税等相当額8%含む
- ・1,980P=入会時100P+WEBご利用明細への変更200P+年間最大840P×2年

あわせて・・・2年間で約26,680円おトク! (▲4%相当)

電気を多くお使いのお客さまはよりおトクだにゃ!



# ビジとくプラン (動力を利用されるお客さま)

- 2年間ご契約いただくことでおトクになる料金メニューです。
- ご使用量の多いお客さまがおトクになります。

モデルケース

飲食店のお客さま(動力+電灯のご契約で現在の電気料金が約90,000円)の場合

動力:ビジとくプラン

現在の電気料金が約55,000円/月(動力分)

2年間で約67,200円おトク! (▲5%相当)

【算定条件】

- ・現在の電気料金が約55,000円/月のお客さま(低圧電力、契約電力20kW、2,100kWh/月)
- ・1年間のご使用量(夏季・その他季)を1か月あたりとしたもの(力率85%、夏季比率30%)
- ・燃料費調整額、再生可能エネルギー発電促進賦課金を含まず。消費税等相当額8%含む

電灯:とくとくプラン

現在の電気料金が約35,000円/月(電灯分)

2年間で約30,200円おトク! (▲4%相当)

【算定条件】

- ・現在の電気料金が約35,000円/月のお客さま(従量電灯C、契約容量13kVA、1,170kWh/月)
- ・100円割引/月
- ・燃料費調整額、再生可能エネルギー発電促進賦課金を含まず。消費税等相当額8%含む

あわせて・・・2年間で約97,400円おトク! (▲5%相当)

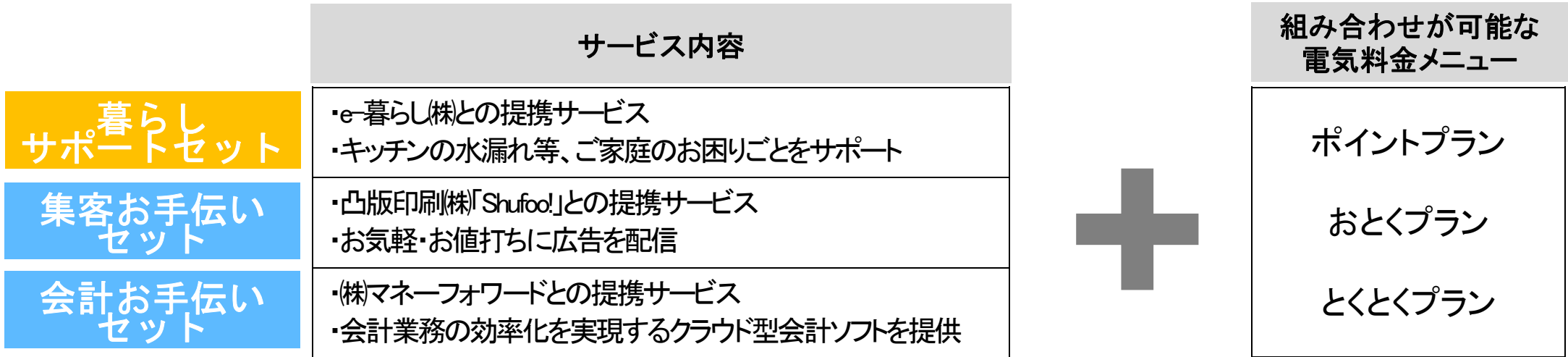


電気を多くお使いのお客さまはよりおトクでチュー!

# サービスと電気料金がセットになったメニュー

○暮らしやビジネスに役立つサービスと電気料金がセットになったおトクなメニューです。

## 【セットメニューの概要】



## 【月々のセット料金イメージ】

3つのサービスより1つお選びいただけます



※1 サービス料金は、電気の基本料金に合算して、毎月ご請求いたします。(消費税等相当額8%を含みます。)

※2 電力量料金には、燃料費調整額が含まれます。

主に夜間や朝夕を中心に電気をお使いになるお客さま向け

# スマートライフプラン

- お客さまのライフスタイルに合わせて、おトクにお使いいただけるナイトタイムを3つのパターンからお選びいただけます。
- 時間帯によって料金単価が異なるメニューです。
- カテエネポイントが電気料金のお支払いにご利用いただけます。

## スマートライフプラン

夜間時間帯の配分が最も平均的なスタンダードプランです。

●時間帯区分

ナイトタイム	22時～翌8時
--------	---------

平日

土日 祝日\*

## スマートライフプラン

### 朝とく

朝ゆっくり家事を済ませてから外出される方におすすめです。

●時間帯区分

ナイトタイム	23時～翌9時
--------	---------

平日

土日 祝日\*

## スマートライフプラン

### 夜とく

帰宅した後家事や団らんをゆっくり楽しむ方に最適です。

●時間帯区分

ナイトタイム	21時～翌7時
--------	---------

平日

土日 祝日\*

※ 土日・祝日とは、土曜日、日曜日、祝日、1/2、1/3、4/30、5/1、5/2、12/30および12/31をいいます。 © 2016 Chubu Electric Power Co., Inc. All rights reserved.

# 新料金メニューに関するお問い合わせ・お申込み

- 2016年1月13日(水)午前9時から、お電話またはWEB会員サービス「カテエネ」「ビジエネ」でお申込みの受付を開始いたします。
- また、新料金メニューの詳細は、当社ホームページでもご案内しております。

## < 新料金メニューのお申込み >

お電話からお申込み・  
お問い合わせ

新料金メニューお問い合わせ専用ダイヤル

TEL 0120-922-187 (受付時間 9:00-17:00)

※土曜・日曜・祝日についても上記のお時間で受付をさせていただきます。  
 ※サービスと電気料金がセットになった新料金メニューはWEBからのお申込みとなります。

WEBからお申込み

家庭向けWEB会員サービス

カテエネ



<https://katene.chuden.jp>

カテエネ

検索

法人向けWEB会員サービス

ビジエネ



<https://bizene.chuden.jp>

ビジエネ

検索

## < 新料金メニューのご案内 >

中部電力ホームページ

<http://www.chuden.co.jp>

中部電力

検索

