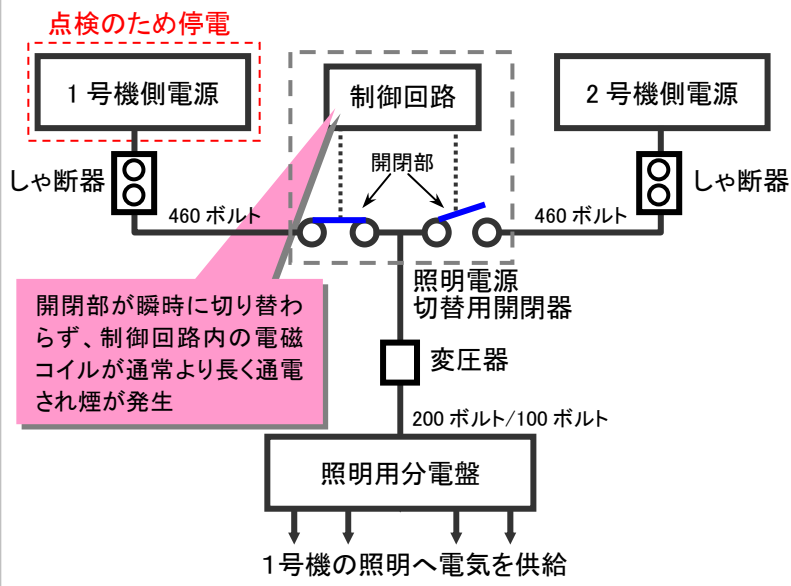


照明電源切替用開閉器の調査結果

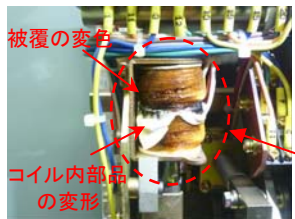


1号機照明電源切替用開閉器盤の外観 (鎮火確認後に撮影)

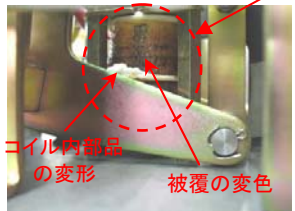


切替用開閉器の外観 (鎮火確認後に撮影)

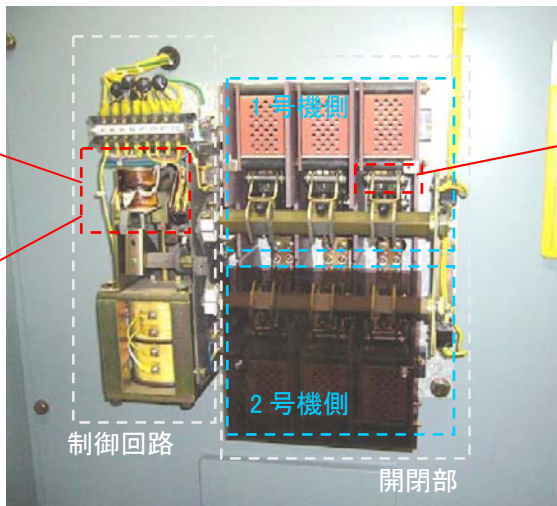
- ・1号機の照明用電源は、1号機または2号機のいずれかから供給できるようになっています。
- ・通常は1号機側から電源を供給しており、1号機側が停電すると開閉器が瞬時に切り替わり、2号機側から電源が供給されます。
- ・今回は1号機側電源点検のため、しゃ断器を開放し同電源を停電しましたが、開閉器の動作が悪く、開閉器を動作させる制御回路内の電磁コイルへの通電が通常より長くなったことで、コイルが発熱し、被覆等が溶けて発煙しました。



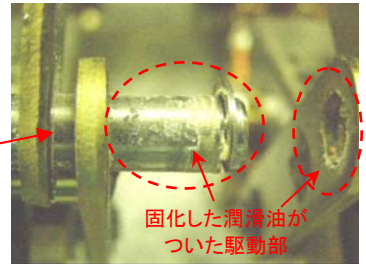
制御用電磁コイル(1)



制御用電磁コイル(2) (コイル(1)の奥にあり)



照明電源切替用開閉器の外観 (保護カバーを取り外した様子)



開閉器の駆動部 (引き抜いた状態)

駆動部に塗布した潤滑油が白く固化し付着していることを確認しました。このため、開閉器の動作が悪化していました。