

電気温水器の買い替えをご検討の皆さまへ



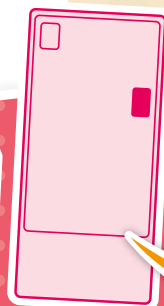
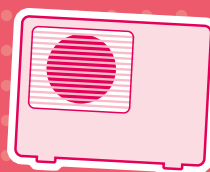
電気温水器 → エコキュート

エコ替え キャンペーン2015

1/10^土 ~ 3/15^日

期間中

電気温水器から
エコキュートへ
買い替えされたお客様のうち



エコキュートの
更におトクな情報は
裏面をご覧ください!

抽選で100名さまに 豪華賞品プレゼント!

A賞
50名

PHILIPS

熱と空気で揚げる
揚げ物調理器
ノンフライヤー



B賞
50名

HEALSIO
ヘルシオ

お茶の栄養分、
まるごと召し上がり
お茶プレッソ



Wチャンス

さらに抽選で200名さまに
全国のコンビニなどで使える



QUOカード
¥1000

プレゼント!

【応募方法】 お買い上げの販売店よりお渡りする専用の応募ハガキに必要事項をご記入の上、ご投函ください。
ご応募は専用の応募ハガキによる郵送のみとさせていただきますので、予めご了承ください。

【応募締切】 平成27年3月15日(日)当日消印有効

【当選発表】 ご当選者への通知をもって発表にかえさせていただきます。(平成27年3月下旬予定)

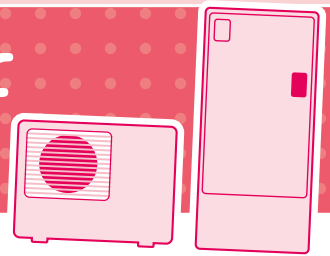
【対象】 中部電力管内にお住まいで、期間中に、電気温水器(150ℓ以上)からエコキュートへ
買い替えされたお客さま(ご契約を含む)

※設置されるエコキュートが新規購入品であること

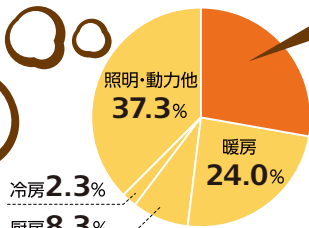
※ご契約の場合はエコキュートの設置が平成27年4月30日までに完了すること

※その他詳細はお買い上げの販売店にご確認ください

電気温水器からエコキュートに買い替えて 省エネ 快適 な暮らしを実現しませんか？



家庭の用途別エネルギー消費 (2012)



給湯 28.0%

家庭で消費するエネルギーのうち、
給湯が全体の約3割を
占めています！



出典：エネルギー白書2014
※構成比は端数処理(四捨五入)の関係で合計が100%とならないことがあります。

給湯はエネルギー消費を減らすカギ！

エコキュートなら電気温水器と比較して電気使用量が

約1/3!!

さらに！

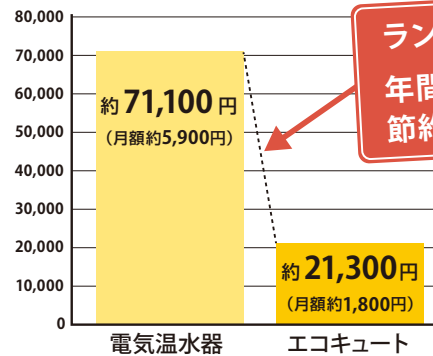
クラブ カテエネに
登録して、毎月の
電気料金をチェック！



グラフで確認、エコ替え効果をより実感！※

※前年との比較は3カ月分です。プラン変更等により比較が出来ない場合がございます。
※冷暖房などその他の電気のご利用状況により異なります。

<年間のランニングコスト (給湯)>



ランニングコストは
年間約5万円も
節約!※

※給湯にかかるランニングコストのみの試算です。モデル条件をもとに算定した目安の金額です。※導入時に必要となる初期費用(機器費用・工事費用など)は含まれません。
＜試算条件＞※名古屋市の4人家族を想定。※給湯熱量16.3GJ、370L(屋間沸増無し) ※機器効率<エコキュート>JIS3.0<電気温水器>90% ※電気料金(ナイトタイム)13.45円/kWh

家庭向け
会員サービス

Club KatEne [クラブ カテエネ] のご案内

登録
無料

ご家庭の電気料金やご使用量が、ホームページでいつでもチェックできるサービスです。
省エネのポイント、節約アドバイスのご紹介など、便利なお役立ち情報をぜひご利用ください！

POINT
1

過去からの
電気使用実績
(15ヶ月分)が
確認できる！



POINT
2

電気をかしく使うアドバイスや、
プレゼントが当たるクイズを
毎月お届けする、
「クラブ カテエネ通信」!



Club KatEne通信

毎月の検針票が不要な方は、投函不要のお手続きができます！

他にも便利な
サービスが
盛りだくさん!

新規登録は、パソコン・スマートフォンから
中部電力 カテエネ 検索
▶または右のコードからアクセスしてください。



<キャンペーンについてのご相談は当店へ!>

【主催】中部電力株式会社 (お客さま本部法人営業部ソリューショングループ)

【協賛】(株)コロナ、ダイキン工業(株)、タカラスタンダード(株)、(株)デンソー、東芝キャリア(株)、東芝コンシューママーケティング(株)、パナソニックコンシューママーケティング(株)、日立アプライアンス(株)、日立コンシューママーケティング(株)、三菱電機住環境システムズ(株) (50音順)