

コーポレートデータ (2018年3月31日現在)

会社概要

会社名	中部電力株式会社 CHUBU Electric Power Co., Inc.
本店所在地	〒461-8680 名古屋市東区東新町1番地 Tel:052-951-8211(代表)
代表者	代表取締役社長 社長執行役員 勝野 哲
設立年月日	1951年5月1日
資本金	430,777,362,600 円
社員数	16,486 人
発行済株式総数	758,000,000株
株主数	245,801名
独立監査法人	有限責任 あずさ監査法人
上場証券取引所	東京、名古屋(証券コード:9502)
株主名簿管理人	三菱UFJ信託銀行株式会社 〒100-8212 東京都千代田区丸の内一丁目4番5号

主要な事業所

本店	名古屋市東区東新町1番地
名古屋支店	名古屋市中区千代田二丁目12番14号
静岡支店	静岡市葵区本通二丁目4番地の1
三重支店	津市丸之内2番21号
岐阜支店	岐阜市美江寺町二丁目5番地
長野支店	長野市柳町18番地
岡崎支店	岡崎市戸崎町字大道東7番地
東京支社	東京都千代田区内幸町二丁目2番1号

海外事務所

ワシントン事務所

900 17th Street, N.W., Suite 1220, Washington,
D.C. 20006, U.S.A.
tel: +1-202-775-1960

ロンドン事務所

2nd Floor, 210 High Holborn,
London WC1V 7EP, U.K.
tel: +44-20-7409-0142

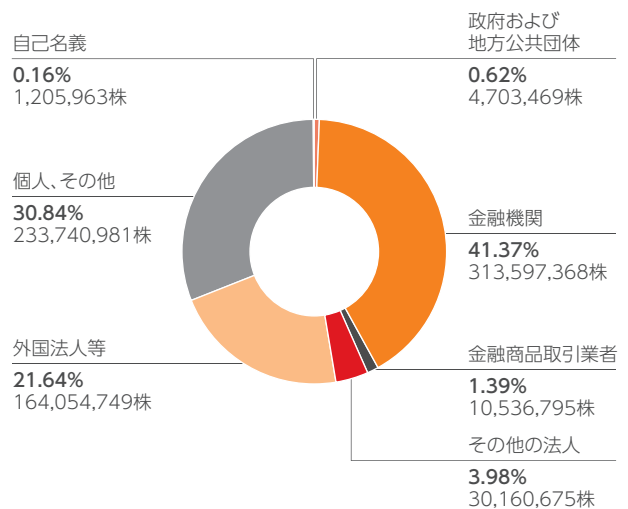
ドーハ事務所

4th Floor, Salam Tower, Al Corniche P.O.Box 22470,
Doha-QATAR
tel: +974-4483-6680

株式の状況

発行可能株式総数	11億9,000万株
発行済株式の総数	7億5,800万株

株主の所有者別分布

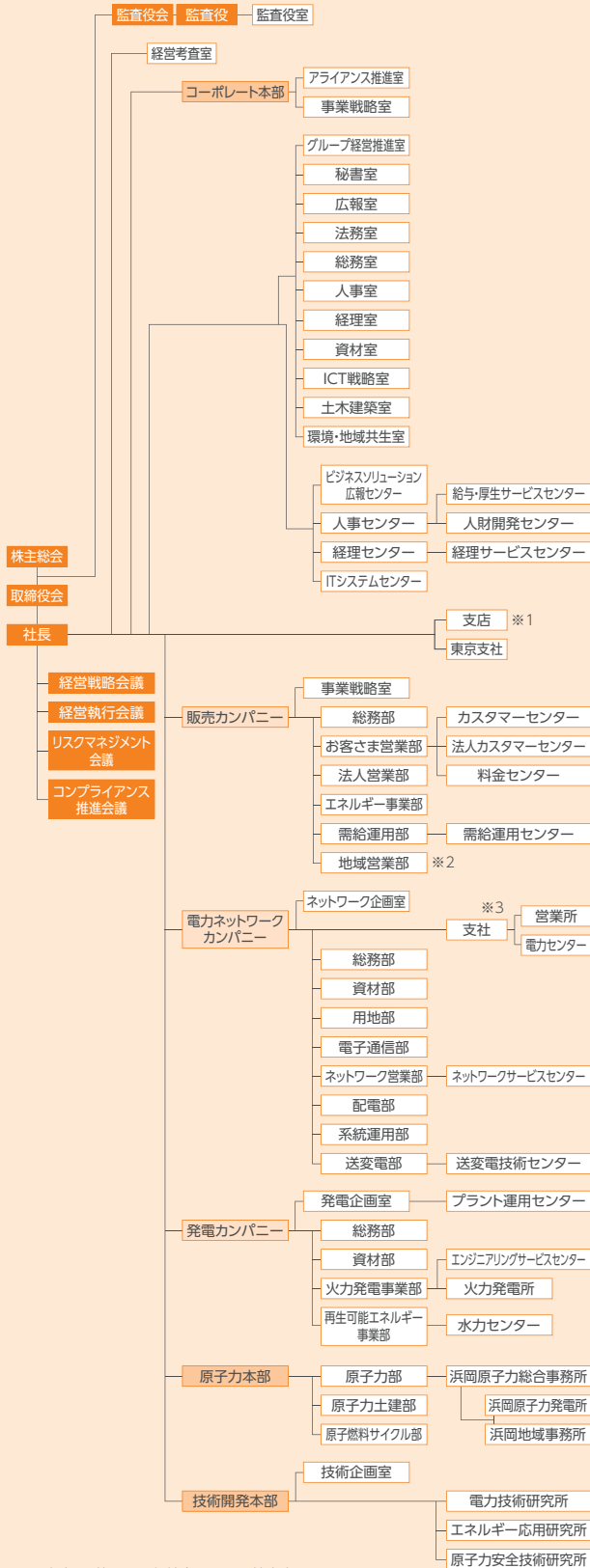


大株主の状況

氏名又は名称	所有株式数(千株)	発行済株式総数に対する所有株式数の割合(%)
日本トラスティ・サービス信託銀行株式会社	94,626	12.50
日本マスタートラスト信託銀行株式会社	53,095	7.02
明治安田生命保険相互会社	39,462	5.21
日本生命保険相互会社	26,174	3.46
中部電力自社株投資会	18,983	2.51
株式会社三菱東京UFJ銀行	15,304	2.02
株式会社三井住友銀行	14,943	1.97
STATE STREET BANK WEST CLIENT - TREATY 505234 (常任代理人 株式会社みずほ銀行決済営業部)	11,692	1.54
株式会社みずほ銀行	10,564	1.40
BNYMSANV AS AGENT/ CLIENTS LUX UCITS NON TREATY 1	10,513	1.39
計	295,361	39.03

※ 日本トラスティ・サービス信託銀行株式会社および日本マスタートラスト信託銀行株式会社の所有株式数(94,626千株および53,095千株)は、信託業務に係るものです。

組織概要図 (2018年4月1日 組織改定)



※1 名古屋、静岡、三重、岐阜、長野、岡崎支店
 ※2 東京、名古屋、静岡、三重、岐阜、長野、岡崎営業部および名古屋法人営業部
 ※3 名古屋、静岡、三重、岐阜、長野、岡崎支社

中部電力グループを知るためのツールのご案内

中部電力公式Facebookページ

当社事業の舞台裏、電気やエネルギーに関するさまざまな話題をご紹介します。



<https://www.facebook.com/chuden.jp>

中部電力公式Twitterアカウント

当社からのプレスリリース情報や最新の情報などをお届けしています。



アカウント名: @Official_Chuden

https://twitter.com/official_chuden

※ 特定のアカウントに対するフォローやリツイートは行っておりませんので、ご了承ください。

Webマガジン「でんきのあした」

当社の取り組みをはじめとした「でんきの話」をご紹介します。



<http://dna.chuden.jp/index.html>

遊んで学べる展示館へ行こう!

「でんきの科学館」をはじめとした、電気やエネルギーを楽しく学べる各種展示館をご紹介します。



<https://www.chuden.co.jp/kids/pr/index.html>