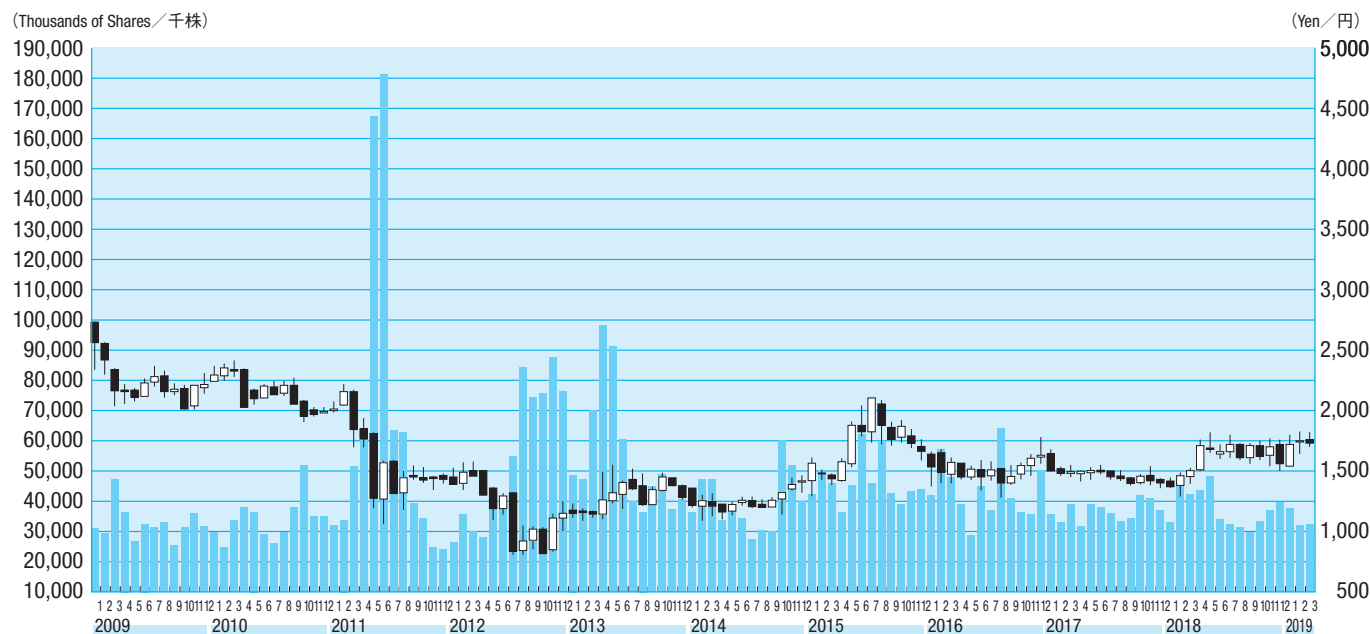


7 Stock Information • Rating Information 株式情報・格付情報

(1) Stock Information 株式情報

Stock Prices and Trading Volume 株価・出来高の推移



Composition of Shareholders 株式の所有者別分布状況

(Thousands of Shares, % / 千株, %)

FY 年度	2009	2010	2011	2012	2013	2014	2015	2016	2017	2018
Government and Local Public Organization 政府・地方公共団体	4,751 0.6%	4,750 0.6%	4,706 0.6%	4,704 0.6%	4,703 0.6%	4,703 0.6%	4,703 0.6%	4,703 0.6%	4,703 0.6%	4,703 0.6%
Financial Institution 金融機関	316,858 41.5%	314,482 41.5%	311,949 41.2%	297,959 39.3%	284,895 37.6%	289,993 38.2%	285,740 37.7%	301,682 39.8%	313,597 41.4%	309,265 40.8%
Financial Products Trader (Security Companies) 金融商品取引業者(証券会社)	6,012 0.8%	7,621 1.0%	8,616 1.1%	12,878 1.7%	7,879 1.0%	6,796 0.9%	6,465 0.8%	10,523 1.4%	10,537 1.4%	9,681 1.3%
Domestic Companies その他の法人	39,326 5.2%	39,608 5.2%	38,520 5.1%	38,094 5.0%	34,760 4.6%	32,327 4.3%	31,776 4.2%	30,433 4.0%	30,161 4.0%	29,958 4.0%
Foreign Investors 外国法人等	97,328 12.8%	91,495 12.1%	108,077 14.3%	111,240 14.7%	150,010 19.8%	168,913 22.3%	184,778 24.4%	171,019 22.6%	164,055 21.6%	183,199 24.1%
Individuals and Other 個人・その他	298,612 39.1%	299,869 39.6%	285,923 37.7%	292,879 38.7%	275,450 36.4%	254,683 33.6%	243,877 32.2%	238,923 31.5%	233,741 30.8%	219,917 29.0%
Treasury Stock 自己株式	113 0.0%	175 0.0%	209 0.0%	246 0.0%	303 0.0%	585 0.1%	661 0.1%	717 0.1%	1,206 0.2%	1,277 0.2%
Total 計	763,000 ^{*1} 100.0%	758,000 ^{*2} 100.0%	758,000 100.0%	758,000 100.0%	758,000 100.0%	758,000 100.0%	758,000 100.0%	758,000 100.0%	758,000 100.0%	758,000 100.0%

(Note) The figure shows end of fiscal year data.
(注) 数値は各年度末

*1 Decrease due to retirement of treasury shares on March 5, 2010.
※1 自己株式の償却(2010年3月5日)により減少。
*2 Decrease due to retirement of treasury shares on March 15, 2011.
※2 自己株式の償却(2011年3月15日)により減少。

Principal Shareholders(As of March 31, 2019) 大株主の状況 (2019年3月末現在)

(Thousands of Shares, % / 千株, %)

	Number of Shares 所有株式数	Percentage of Total Shares in Issue 発行済株式総数に対する所有株式数の割合
Japan Trustee Services Bank, Ltd. 日本トラスティ・サービス信託銀行株式会社	91,906	12.15
The Master Trust Bank of Japan, Ltd. 日本マスタートラスト信託銀行株式会社	56,134	7.42
Meiji Yasuda Life Insurance Company 明治安田生命保険相互会社	39,462	5.21
Nippon Life Insurance Company 日本生命保険相互会社	23,419	3.09
Chubu Electric Employees Shareholders' Association 中部電力自社株投資会	18,763	2.48
MUFG Bank, Ltd. 株式会社三菱UFJ銀行	15,304	2.02
Sumitomo Mitsui Banking Corporation 株式会社三井住友銀行	14,943	1.97
JP MORGAN CHASE BANK 385151	10,858	1.43
Mizuho Bank, Ltd. 株式会社みずほ銀行	10,564	1.40
STATE STREET BANK WEST CLIENT - TREATY 505234	9,427	1.25
Total 計	290,783	38.43

Share Buyback 自己株式の買付け

(Thousands of Shares, Millions of Yen / 千株, 百万円)

	Number of Shares 株式数	Share worth 買付総額
FY 2007 2007年度	3,149	9,999
FY 2009 2009年度	13,686	29,999
FY 2010 2010年度	5,000	10,783

(Notes 1) As of March 31, 2019 (注1) 2019年3月末現在

(Notes 2) The outstanding treasury shares are 1,276,806 shares as of March 31, 2019.

(注2) 2019年3月末現在の自己株式総数は1,276,806株です。

(2) Rating Information 格付情報

Credit Ratings 格付取得状況

	Long-Term 長期格付	Short-Term 短期格付
Moody's ムーディーズ・ジャパン	A3 (Seventh grade)(最高ランクから7番目)	—
R&I 格付投資情報センター	A ⁺ (Fifth grade)(最高ランクから5番目)	a-1 (Second grade)(最高ランクから2番目)
JCR 日本格付研究所	AA (Third grade)(最高ランクから3番目)	J-1 ⁺ (Top grade)(最高ランク)

(Note) As of March 31, 2019 (注) 2019年3月末現在