

*出典：資源エネルギー庁 省エネポータルサイト「家庭でできる省エネ」より作成 電気：31円/kWhで算出(令和4年7月公益社団法人 全国家庭電気製品公正取引協議会 新電力料金目安単価(税込)) ※1：外気温度6℃の時、エアコン(2.2kW)の暖房設定温度を21℃から20℃にした場合(使用時間：9時間/日) 暖房期間5.5か月(10月28日～4月14日)169日 ※2：フィルターが目詰りしているエアコン(2.2kW)とフィルターを清掃した場合の比較 ※3：設定温度を「強」から「中」にした場合(周囲温度22℃)

かもじろうの発見



教えて！ちえのすけ

家電を上手に
使って、節電の達人に
なろう！

家電製品を上手に使うと、
節電はもちろんのこと電気
代の節約にもつながります。
中部電力のウェブサイトで
は、エアコンや暖房機器など
の家電製品に応じた上手な
使い方や省エネのコツを紹介
しています。

ぜひ、ポイントを実践して、
地球にもお財布にも優しい
暮らしを楽しみましょう！

こちらをチェック！

中部電力株式会社
広報部 エネルギー広報グループ
052-951-8211 / 平日9:00～17:00(土日祝、12/29～1/3は除く)

ミラエネだよりのバックナンバーはこちら

ご意見・ご感想を
お寄せください！

ミラエネだより 検索



かもじろう
グッズを
プレゼント！



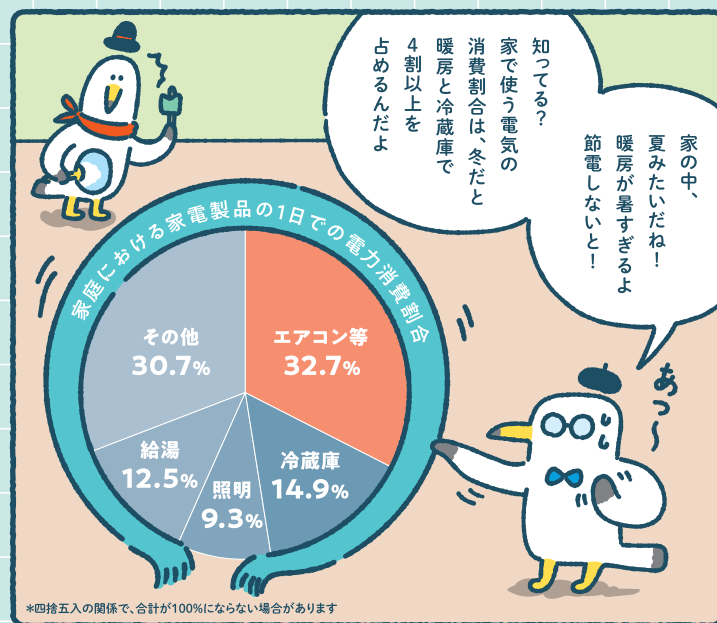
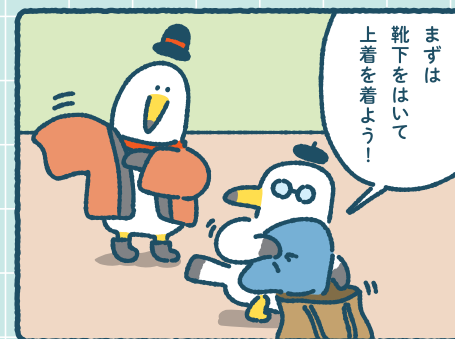
EP 15

・2025・

冬

おなかも懷もあたたまる？の巻

だん ぼう せつ でん ぼう ほう と い
暖房の節電方法を取り入れよう！

抽選で
当たる！

本文を読んだら
クイズとアンケートに答えて
プレゼントをもらおう！

Present

かもじろう
ぬいぐるみ
10名さまふわふわ
ブランケット
20名さま応募は
ココから

応募締切：1月20日(火)