

浜岡原子力発電所 3号機 中央制御室換気空調系ダクトに 確認された貫通孔について

2017年9月12日

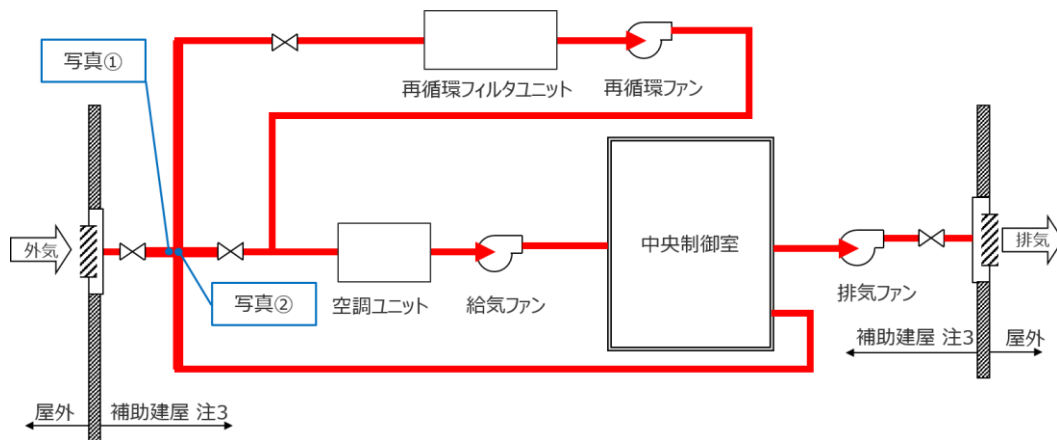
当社は、中国電力島根原子力発電所 2号機において中央制御室換気空調系(注 1)ダクトに腐食孔が確認されたこと(注 2)を踏まえ、浜岡原子力発電所 3~5号機の中央制御室換気空調系ダクトを保温材を剥がして目視により点検調査しています。(2017年2月15日お知らせ済み)

4号機については、点検調査をおこなった全ての範囲に機能に影響をおよぼす異常はないことを確認しています。(2017年6月7日お知らせ済み)

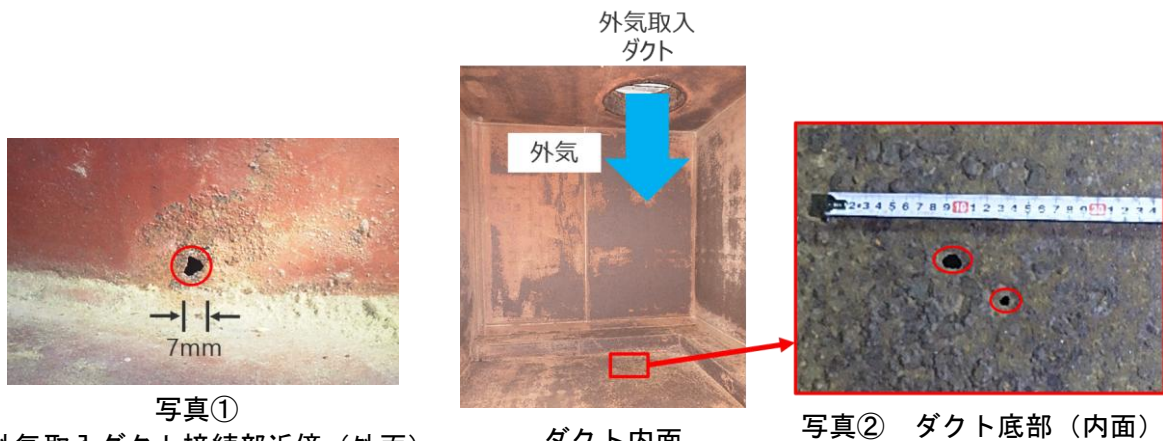
3号機の中央制御室換気空調系ダクトの点検調査をおこなっていたところ、昨日、外気と中央制御室からの還気の合流箇所(補助建屋 3階 放射線管理区域外)で貫通孔を 8個(最大で 10mm×13mm)確認したことから、お知らせします。

確認した貫通孔については、中央制御室換気空調系の機能に影響をおよぼすものではないことを評価しております。また、全ての貫通孔について当て板による補修を実施しました。

今後、原因を調査し適切に対応してまいります。また、その他の点検箇所についても点検結果がとりまとめ次第、改めてお知らせします。



浜岡 3号機中央制御室換気空調系 系統概略図



写真① 外気取入ダクト接続部近傍 (外面)

ダクト内面

写真② ダクト底部 (内面)

外気と中央制御室からの還気の合流箇所における貫通孔 (例)

注 1 中央制御室換気空調系とは、発電所の運転・監視をおこなう中央制御室の給排気を調整する系統のことです。通常時は外気を取り入れて中央制御室を換気しますが、事故時には運転員が中央制御室に留まる事ができるよう、外気を取り入れを遮断し、再循環フィルタユニットを介して内部循環させ運転員の被ばく量を低減させる機能が求められます。

注 2 島根原子力発電所 2 号機では、中央制御室換気空調系ダクトの寸法測定のために保温材を剥がしたところ約 100cm×約 30cm の腐食孔が見つかるなどしています。

注 3 誤記のため、以下のとおり訂正しました。(2017 年 9 月 14 日訂正)

訂正前 … 原子炉建屋

訂正後 … 補助建屋

以 上