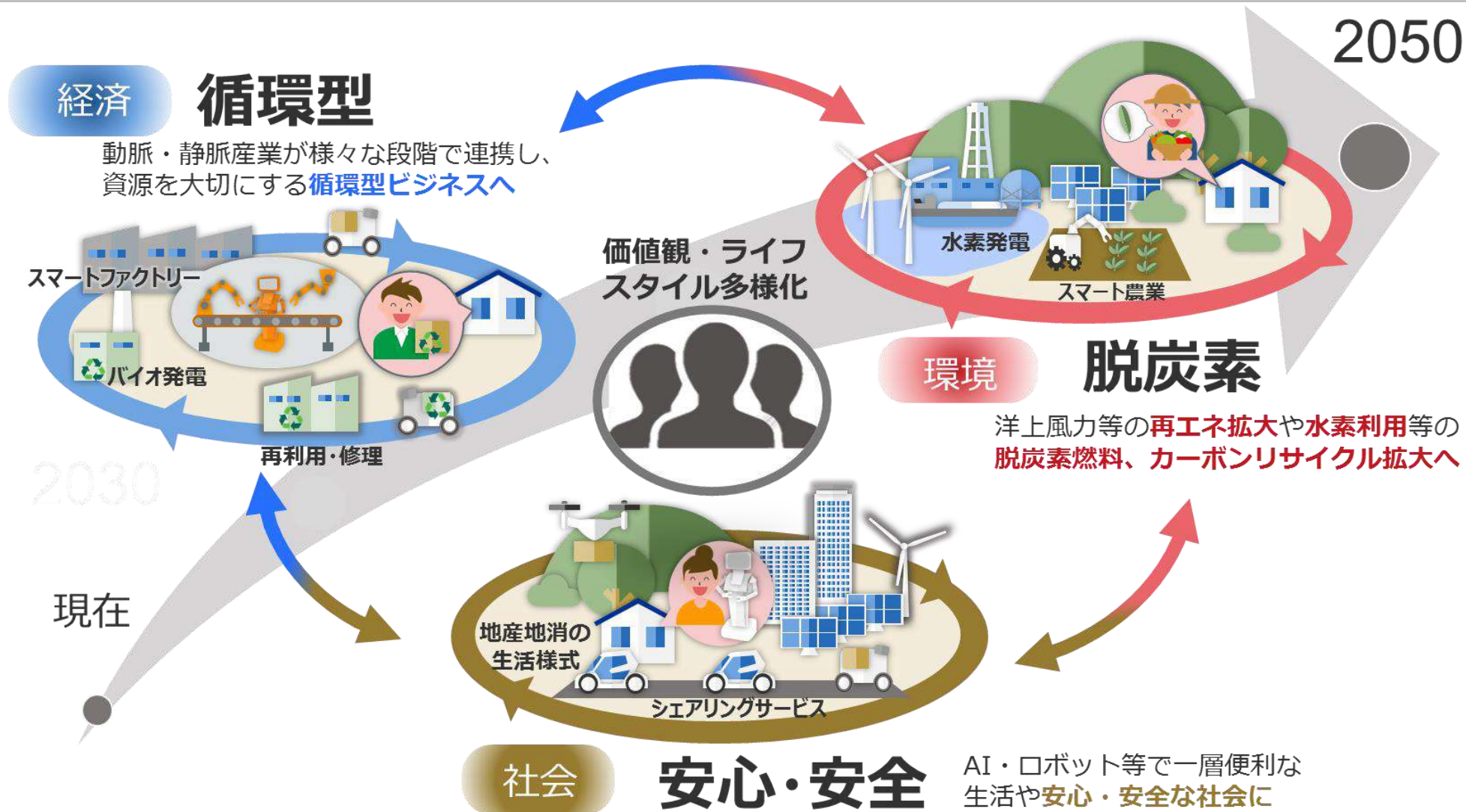


2050年 日本の社会像

- 2050年の日本の社会は、社会インフラの高度化を通じて、「脱炭素」に挑戦し、「安心・安全」な、「循環型社会」へ進化していくものと考えます。
- 中部電力グループは、エネルギーインフラの革新を通じて、新たな社会に貢献してまいります。



2050年 中部地域から世界へ

- 自然豊かで、農業・工業が盛んな中部地域の特性を活かし、循環型社会の促進、自立分散型システムの導入を、産官学連携のもと、いち早く進めていくことが必要と考えます。
- 中部電力グループはこれらの促進・導入を支える基盤を提供し、地域の皆さまとともに、日本全体、そして世界へ中部地域の取り組みを発信してまいります。

中部地域の特性

バランスの取れた産業構造

豊かな水資源
豊富な土地・自然

モノづくり産業が
集積・高度な技術

職住の近接性
国の中央・交通の要所

ポテンシャル

- 太陽光や水力など、分散型電源導入の素地
- 温暖な気候を生かした近郊園芸農業等の高付加価値化
- 農業系バイオマス利用の可能性
- 部品メーカー等、層の厚いサプライチェーン活用
- 燃料電池部品開発等のイノベーション
- 製造事業者に加え、再生利用事業者も多く存在
- 都市を中心とした分散型の地域構造活用
- 人・モノ・情報の対流・交流を創出
- 大学間の連携・機能強化、グローバル化
- 拠点連携と広域補完による防災力（レジリエンス）強化



循環型・自立分散型システムの
導入を促進

生産・消費・再利用
の最適化
(循環型社会)

くらしやすい
レジリエントな地域
(安心・安全)

資源・エネルギーの
循環利用
(脱炭素)

社会・お客さまにお届けする価値

➤ 中部電力グループは、レジリエントで最適なエネルギーサービスと暮らしを便利で豊かにするデータサービスを、セットでお届けしてまいります。これらコミュニティサポートインフラの提供を通じて、安心・安全・強靱な暮らしやすい社会の実現に貢献してまいります。

脱炭素社会

循環型社会

安心・安全な社会

安心・安全・強靱な暮らしやすい社会の実現 (SDGs) に貢献 ~Society 5.0~

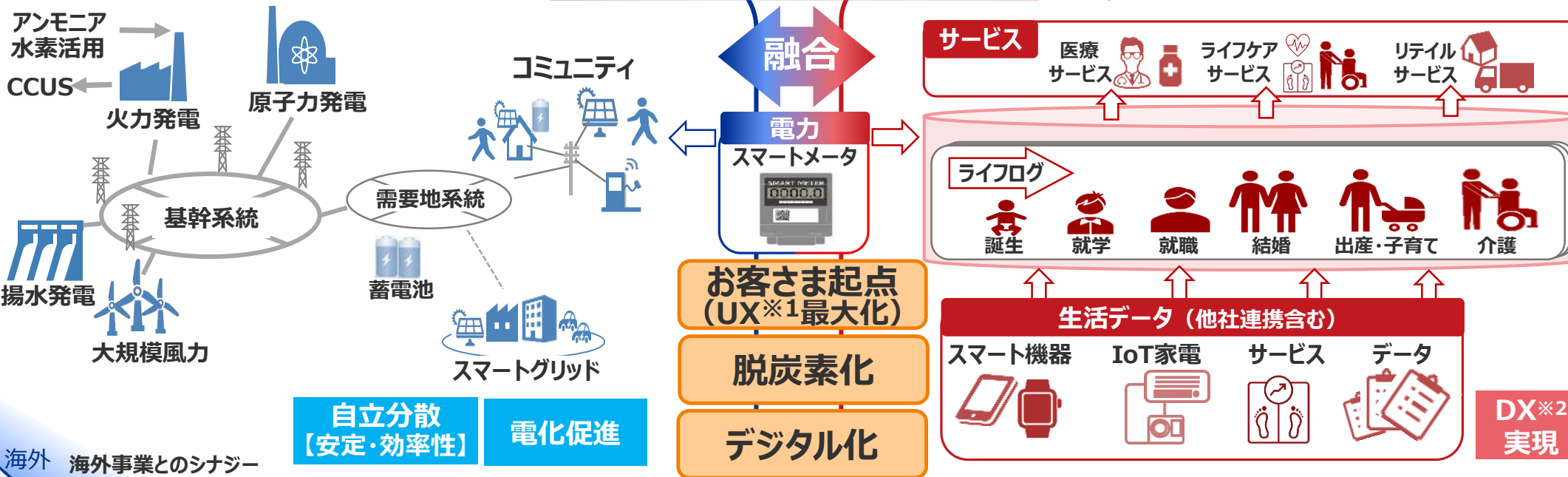
レジリエントで最適なエネルギーサービス提供

暮らしを便利で豊かにするデータサービス提供

エネルギープラットフォーム

コミュニティサポートインフラ

データプラットフォーム



※1 User Experience お客さま体験 ※2 Digital Transformation