

関係会社紹介

株式会社シーティーアイ

知恵と技術によりベストソリューションを提供します

平成元年、当社は最先端のコンピュータ技術で社会に貢献する会社として、中部電力、三菱重工業、川崎重工業、三井物産、三菱商事、豊田通商の出資を得て、名古屋の地に誕生しました。

以来、皆様方の暖かいご支援を賜り、着実に事業を進展させてまいりました。当社は、これまでに培ってきたコンピュータネットワーク技術とヒューマンリソースを最大限に活性化させ「知恵と技術によりベストソリューションを提供するITインテグレイタ」を目指し、経営体質の一層の強化を図っています。ビジネス領域としては、インターネット技術を中核に、インフラの構築からデータセンターなどのシステム運用、アプリケーションソフトやコンテンツの提供、科学技術解析さらにユーザーサポートまでを総合的に展開しています。

1 電子認証サービスの概要

当社は、平成14年1月より電子認証事業に参入することといたしました。本事業は、インターネットなどのネットワーク上で、企業や個人を証明するための電子証明書を発行する認証局を核に、各種サービスの提供を行っていくものです。

なお、事業参入時は、平成13年4月1日付で施行された「電子署名及び認証業務に関する法律」の特定認証業務に係るサービスを提供してまいります。

将来的には、国の認定が必要な認証業務(認定認証業務)に係るサービスの提供も計画しております。

(1) 電子証明書発行サービス

CTIが、認証局を構築し、インターネット上で、企業内の個人が本人であることを証明する電子証明書を発行します。この電子証明書は、電子商取引を行う際の本人確認などに利用いただけます。(平成14年4月サービス開始予定)

さらには、電子行政手続き等(電子申請、電子入札など)のご利用を想定した電子証明書発行サービス(国の認定を必要とする)の提供も計画しております。

(2) 認証局の導入支援・構築サービス

お客さまが認証局を導入される際のコンサルティングおよび電子認証システムの構築を行います。また、構築後は、システムの定期診断などの運用サポートも行います。(平成14年1月サービス開始予定)

(3) 認証局運用代行サービス

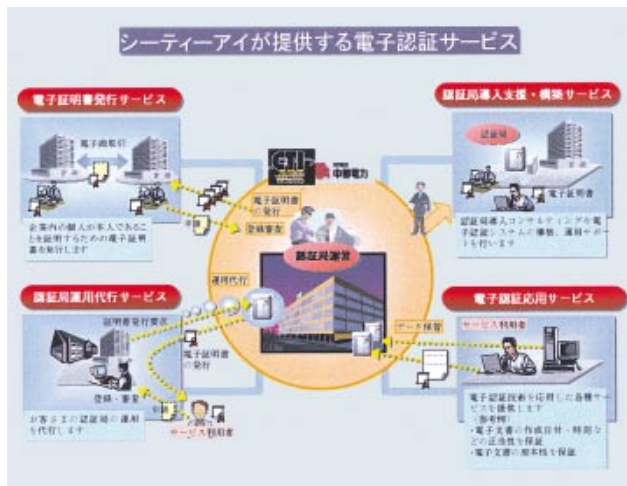
お客さまの認証局の運用を代行するサービスを行います。セキュリティの高い認証局を確実に運用し、お客さまの導入・運用コストを削減いたします。(平成14年10月サービス開始予定)

(4) 電子認証応用サービス

電子認証技術を応用した各種サービスの提供を行います。(平成14年10月サービス開始予定)

(参考例)

- ・電子文書の作成日付・時刻などの正当性を保証するサービス
- ・電子文書の原本性を保証するサービス

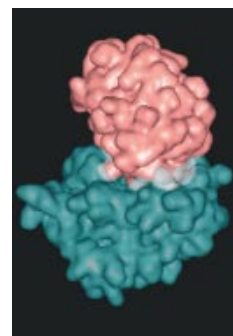


2 ライフサイエンス事業の概要

また当社は平成12年度より科学技術解析等で蓄積してきたノウハウをバイオ情報解析に応用し、ソフト開発・データベース構築等のゲノム・ポストゲノム研究開発受託を中核としたバイオインフォマティクス事業を推進しています。同時に、多角的なプロジェクトをウェットバイオロジー研究機関との間で実施し技術補完する形で独自技術力の蓄積を図っています。将来的には、インターネットを介した受託解析業務等も視野に入れ事業展開してゆきたいと考えています。

主な事業内容：

- (1) ゲノム解析
 - i) イネ遺伝子探索ソフト開発
 - ii) 植物統合化データベース
- (2) ポストゲノム解析
 - i) 機能・構造解析
 - ii) タンパク相互作用解析
- (3) システムバイオロジー
 - i) 線虫シミュレーション
- (4) ニューロインフォマティクス
 - i) 視覚野シミュレーション



第1図 タンパク質ドッキングシミュレーション

3 会社概要

商号 株式会社シーティーアイ
 資本金 25億円
 従業員 294名
 本社 名古屋市市中村区名駅南一丁目27番2号
 日本生命笹島ビル7F

ホームページ
<http://www.cti.co.jp/>