

あなたと、次の暮らしへ。

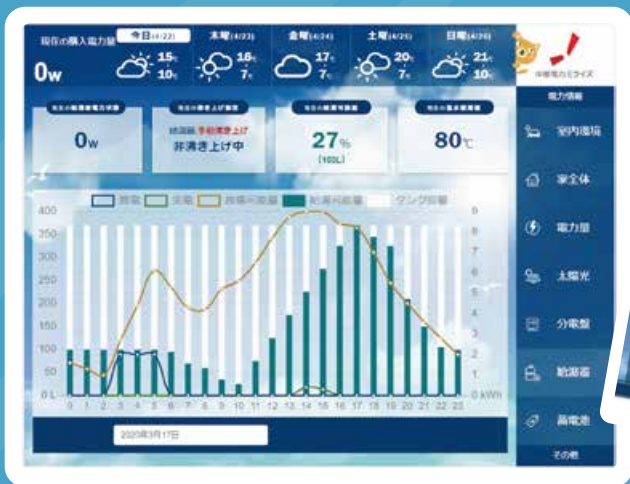
Club KatEne

カテエネ

HEMS

ZEH住宅
対応

※補助金については裏面下部のQRコードからご確認ください。



エネルギーの状況が 一目でわかる

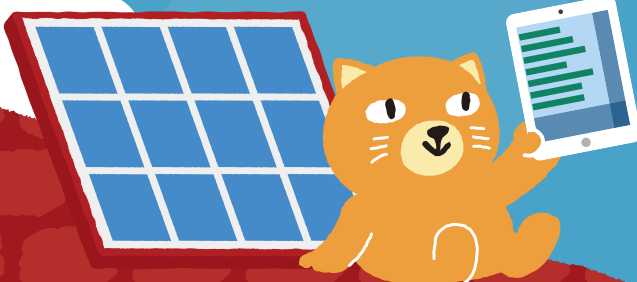
分電盤との連携で各家電の電力使用量や太陽光発電量などをリアルタイムに確認できます。

お部屋の空気の 汚れも素早く検知！ ウイルス対策にも

環境センサを設置したお部屋の二酸化炭素濃度等の状況がわかるようになり、ウイルス対策に有効な換気の目安を示します。

誰でも簡単に設置できる

ゲートウェイのサイズは業界最小クラスで、ご自宅のコンセントに挿すだけ。工事不要でどの部屋にも簡単に設置できます。



中部電力

中部電力ミライズ

発電や売電、使った電気量など、家中のエネルギー状況を どこからでもタブレット・スマートフォンで手軽に確認

さまざまな電気のご利用状況を確認できます

消費電力量

太陽光の発電状況

エコキュートの
給湯可能量

蓄電池の
充放電可能量

EV車の充電状況※

※順次拡大中



室内CO₂濃度が見える！

換気で集中力を維持！



ウィルス対策や
体調管理に！

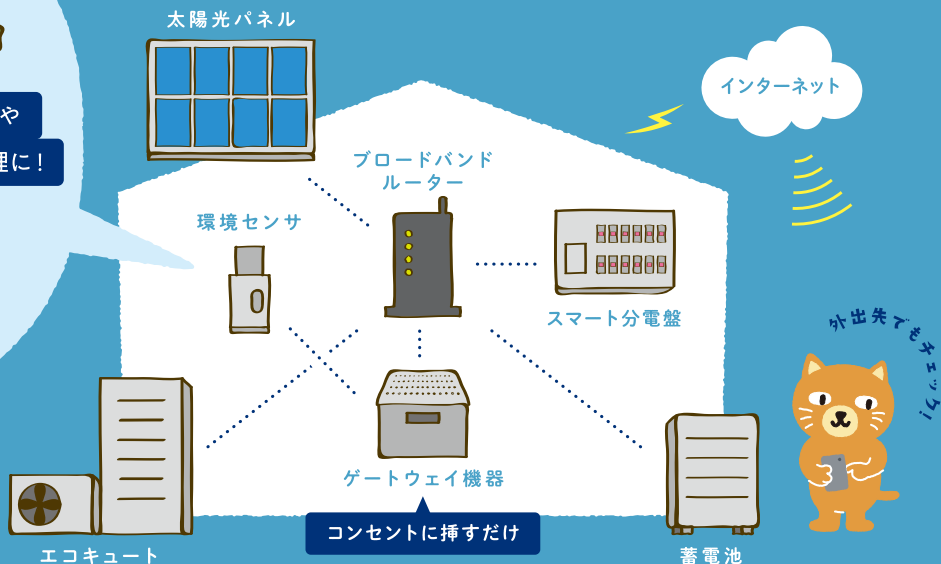
ビル管理法ではCO₂濃度の適正基準を1000ppm以下と定めています。1000ppmを超えると集中力の低下や体調に影響を及ぼすため換気が必要です。

室内のあらゆる数値を計測！

温度 湿度 騒音 不快指数

※熱中症に関する情報や不快指数は空調や体調管理の目安です。

熱中症 CO₂ 照度 気圧



HEMS (ヘムス) とは？

Home Energy Management System (ホーム・エネルギー・マネジメント・システム) の略で家庭で使われるエネルギーを管理するシステムのことです。一日単位や時間ごとの電気使用量を確認 (見える化) できます。



ZEH (ゼッチ) とは？

ZEH (ネット・ゼロ・エネルギー・ハウス) とは、「家でつかうエネルギー」より「家で作るエネルギー」が多くなり、1年間で消費する住宅のエネルギー量が正味 (ネット) でゼロ以下になる住宅を指します。



- セット内容
- ① ホームゲートウェイ、環境センサ、USB充電器のセット
 - ② スマート分電盤や環境センサで計測したデータの通信に必要なUSB-LANアダプター、ゲートウェイ接続用のLANケーブル
 - ③ システム使用料 (サーバ利用料、EMSライセンス等を含む)

- 対応端末
- ・スマートフォン : iPhone6-8/iPhone6s/iPhone Plus6-8/iPhone X
 - ・タブレット : iPad3/iPad4/iPad Air/iPad Air2/iPad Pro9.7/iPad Pro12.9
- 対応ブラウザ
- ・Google Chrome/Safari

ZEH住宅の補助金についてはこちらを参照ください

一般社団法人環境共創イニシアチブ ウェブサイト
環境共創イニシアチブ 検索 <https://sii.or.jp/>

