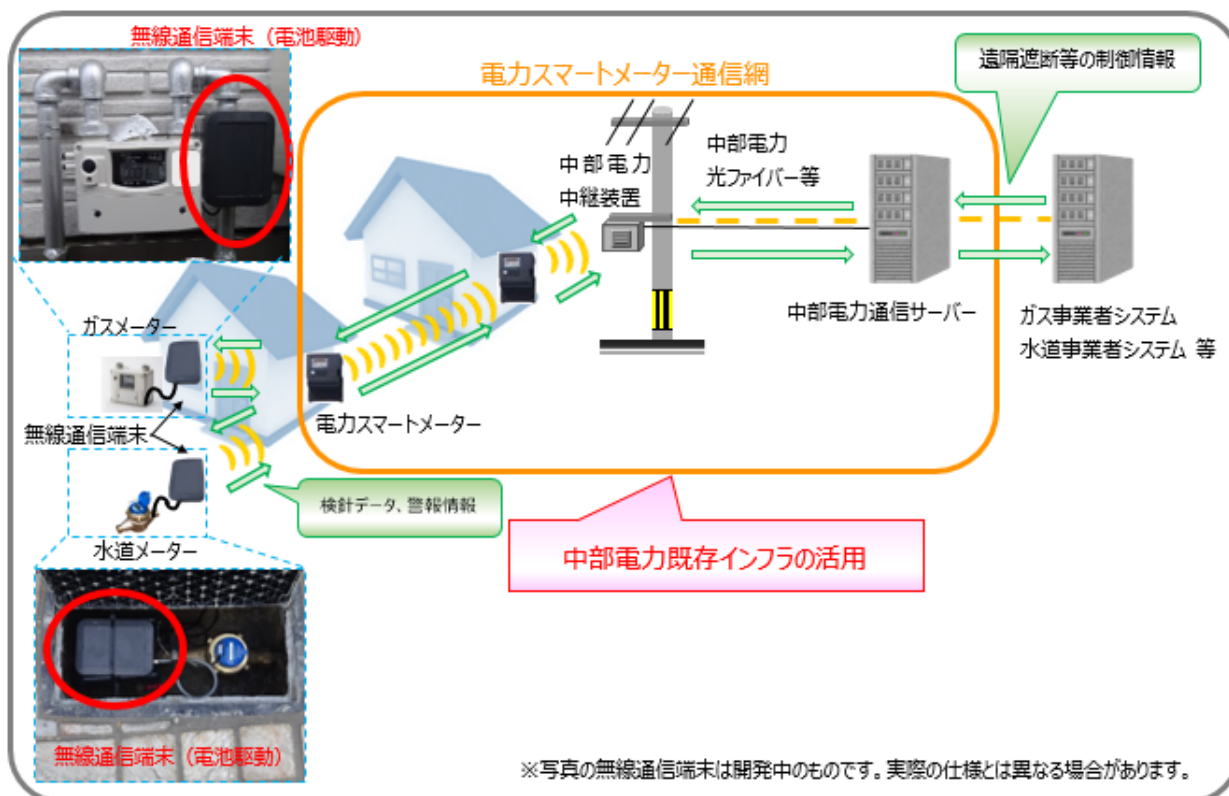


自動検針サービスの概要について

1. 自動検針サービスのイメージ

ガスメーターや水道メーターに電力スマートメーター通信網と通信可能な無線通信端末を接続することで、電力スマートメーター通信網を通じて、「ガスメーターや水道メーターの使用量および警報情報の遠隔取得」や「ガスメーターの遠隔遮断等の操作」を行うことができます。



2. 本サービスの特徴

(1) 電力スマートメーター通信網活用による高品質な通信を提供

- (1) 中部エリア全域にて通信が可能 (通信環境等により一部提供できない地域があります)
- (2) ガス、水道メーターと受信機 (電力スマートメーター) が近くにあり、つながりやすい
- (3) 電力スマートメーターで使用している通信方式のため、通信方式変更の影響が少なく、また事業継続性に優れている。
- (4) 電力スマートメーター通信システムに準じた認証・暗号化によりセキュリティが確保されている

(2) 電力スマートメーター通信網と接続できる優れた無線通信端末を提供

- (1) ガス、水道メーターの各種通信規格に対応
- (2) 10年間電池駆動のため、長期間の利用が可能