



中部電力パワーグリッド

# 「中部電力パワーグリッド 電子通信部門」

---

にできること

## IoT圏外ゼロを目指して

中部電力パワーグリッド株式会社  
電子通信部

中部電力パワーグリッド 電子通信部門とは？

私たち 中部電力パワーグリッド 電子通信部門は



電気をつくり 電気を必要とする場所へ送るのに欠かせない  
**通信ネットワーク**を構築し 運用しています

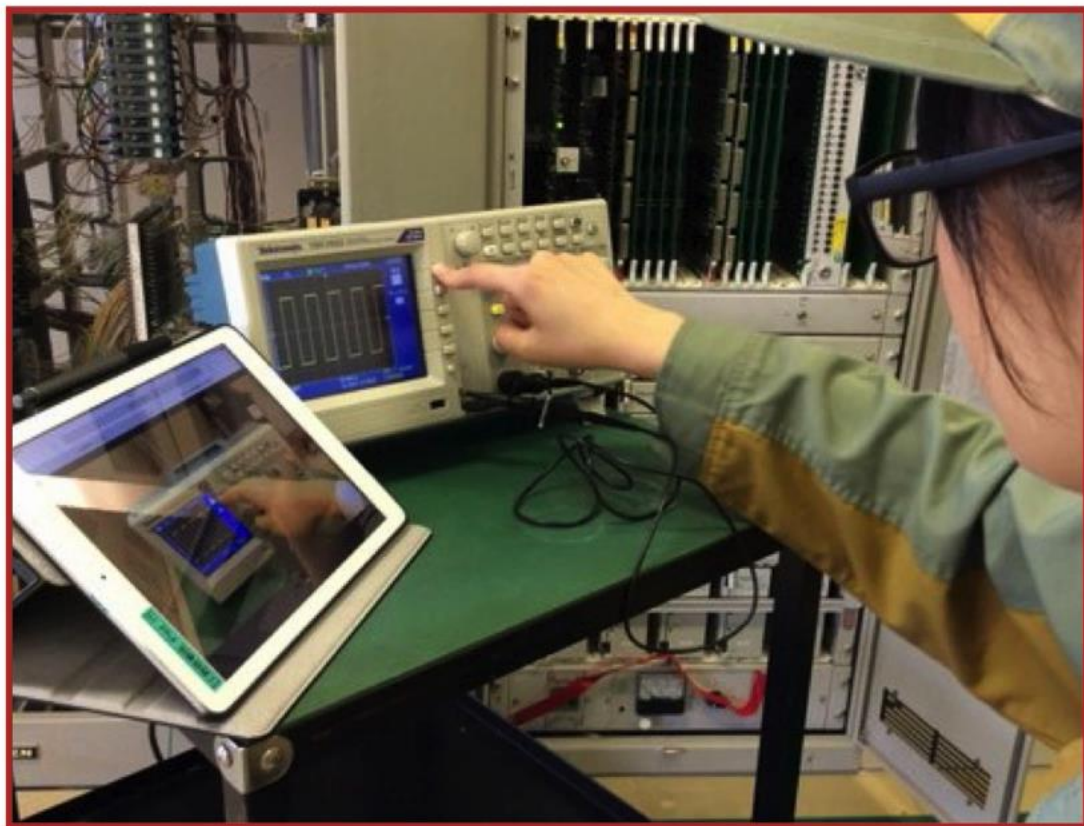
# 電子通信部門が通信ネットワークを構築・運用

通信設備の構築



通信ネットワークの運用





さまざまな場面で ICT / IoT を活用し  
**業務の効率化や高度化**を図っています

電気事業で培ったICT/IoTを活用して  
人・社会・コミュニティを むすびあわせて  
みなさまの可能性と未来を切り開いていきます

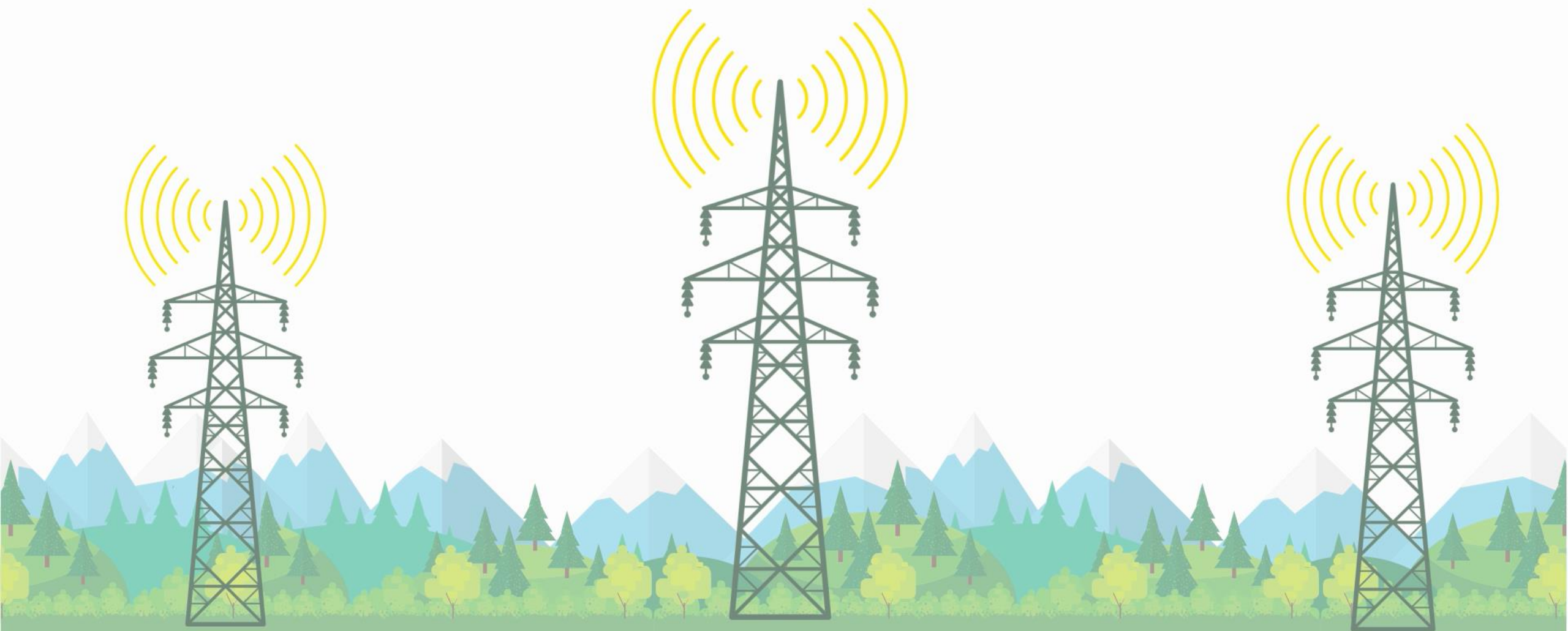


中部電力パワーグリッド

# 鉄塔・建物貸出サービス



# 電力インフラのシェアリングで「IoT圏外ゼロの世界」に貢献





# 電力インフラのシェアリングで「IoT圏外ゼロの世界」に貢献

中部電力パワーグリッドが所有する

**送電鉄塔** 約**30,000**基

**無線鉄塔・建物** 約**300**箇所

# 電力インフラのシェアリングで「IoT圏外ゼロの世界」に貢献

通信事業者さまなどの基地局設置場所として  
ご利用いただけます

サービスの紹介・料金・貸出設備の検索・利用申し込みなど  
くわしくは「**鉄塔・建物等の利用のご案内**」HPへ



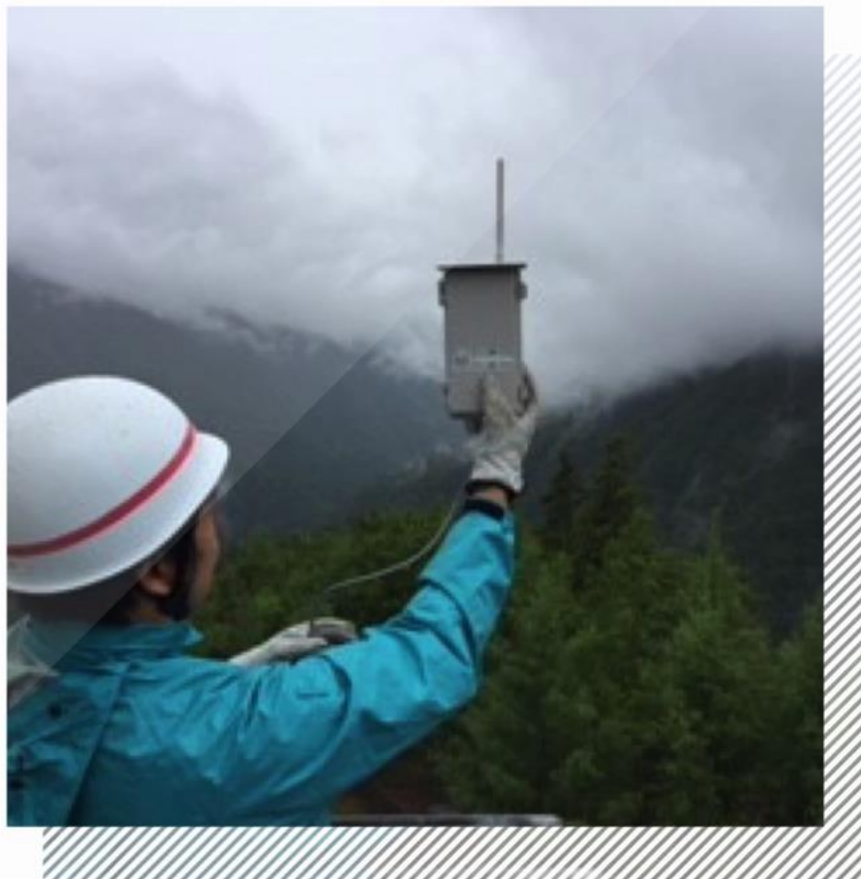
**中部電力パワーグリッド 鉄塔**

**検索**



中部電力パワーグリッド

# LPWAを活用したらくモニ(LoT)



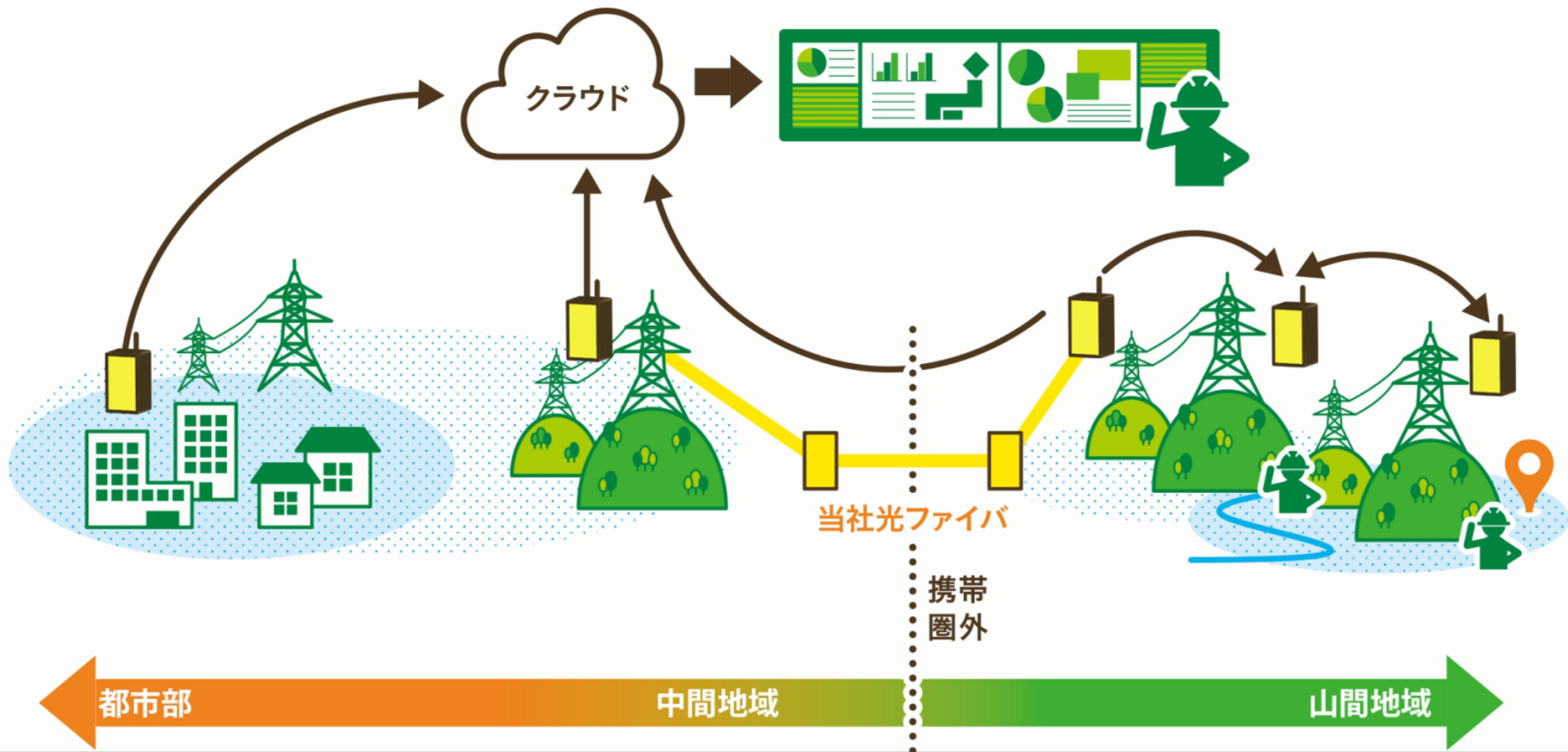
# LPWA×鉄塔

---



中部電力パワーグリッドの送電・無線鉄塔にLPWA基地局を設置

# 山間地域まで広域カバーし「IoT圏外ゼロ」へ

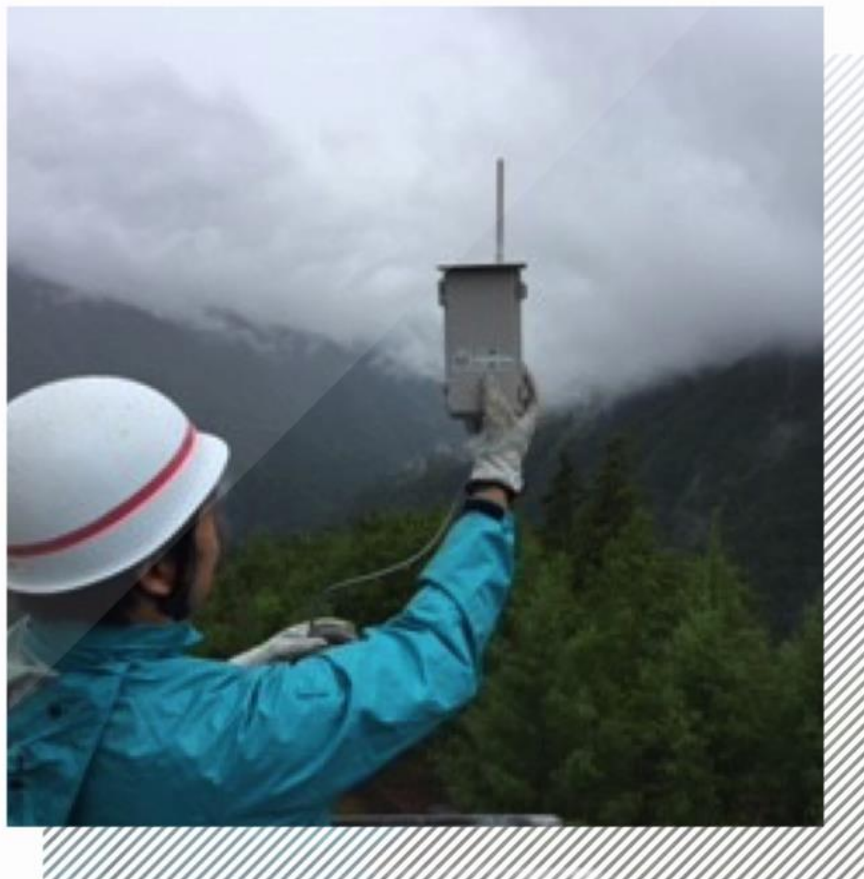


点検・監視・作業をサポートします



中部電力パワーグリッド

# LPWAを活用したらくモニ(LoT)



# LPWA×鉄塔

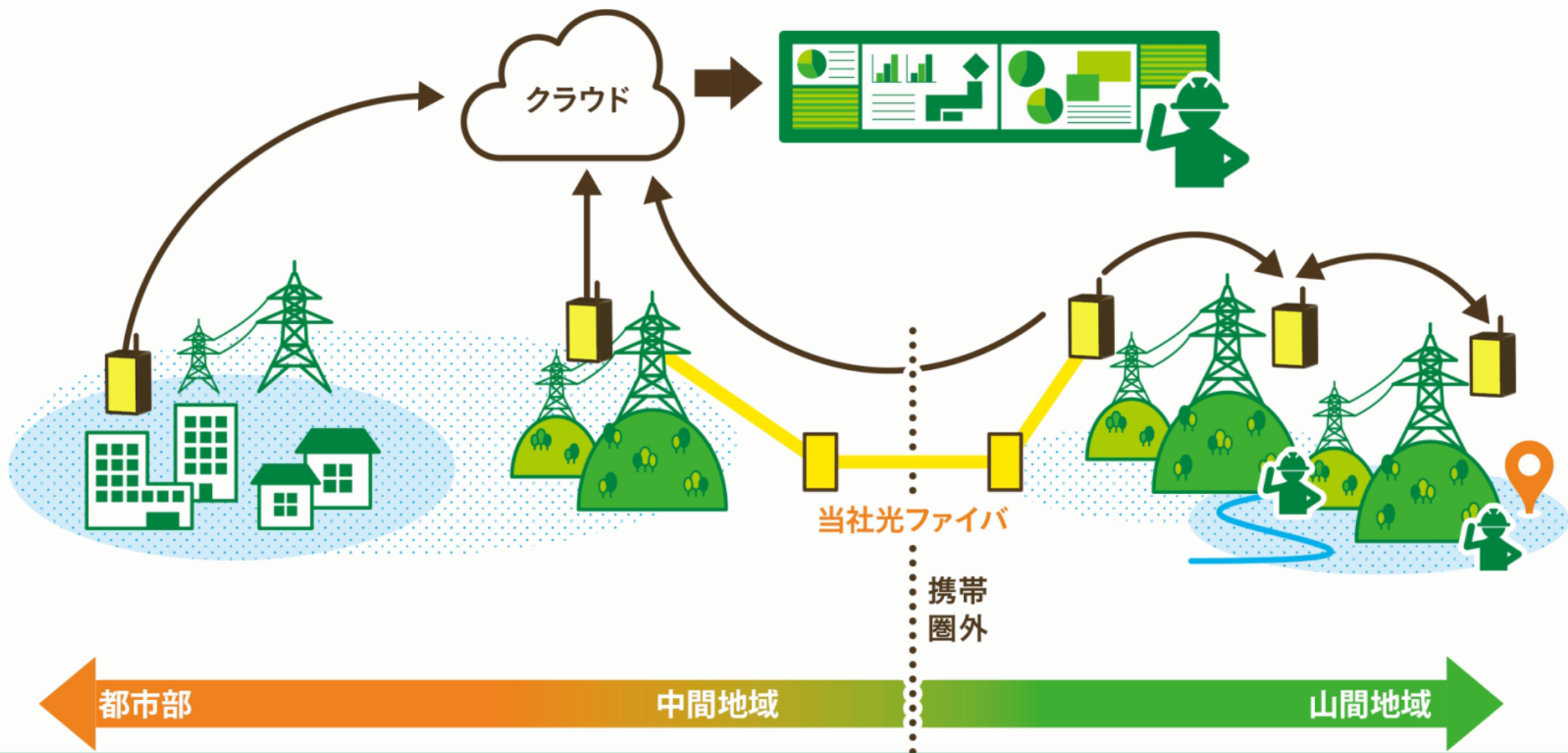
---



中部電力パワーグリッドの送電・無線鉄塔にLPWA基地局を設置



# 山間地域まで広域カバーし「IoT圏外ゼロ」へ



点検・監視・作業をサポートします

## LPWAを活用したらくモニIoTの実例

センサー情報を**LPWA**で伝送



山間地域などでの見守り・点検・監視業務に



たとえば…

- 航空障害灯をはじめ送配電設備の広域監視
- 被災エリアの情報収集（道路警戒情報）
- 水位・雨量計測による水資源の効率運用

などに取り組んでまいります



中部電力パワーグリッド

# らくモニ( IoT )



# センサー情報で巡視・確認業務の 効率化と故障予防保全



風速・風向・雨量・振動・傾き・温湿度などのデータから  
設備の保全に取り組むほか 沿岸部の環境測定も行っています

風速計等



通信・制御装置



センサー情報の可視化



計測



情報収集・伝達



蓄積・見える化

「ICT/IoT」を活用して電気設備の  
維持・運用業務の効率化・高度化を実現します

電柱や鉄塔に設置した  
センサー情報をICT/IoTで活用

より細やかに 遠隔地の  
電気設備の点検や監視業務を実現

たとえば…

- ✓ 設備の遠隔監視・自動記録による巡視作業の効率化
- ✓ 空調システムの新規導入時や  
空調未設置箇所における温湿度確認の省力化
- ✓ ポンプ・モーターや空調機の振動測定などによる機器故障の予防保全
- ✓ 建屋雨漏り・空調機用ドレンの漏水検知による機器故障の予防保全

などに取り組んでまいります





中部電力パワーグリッド

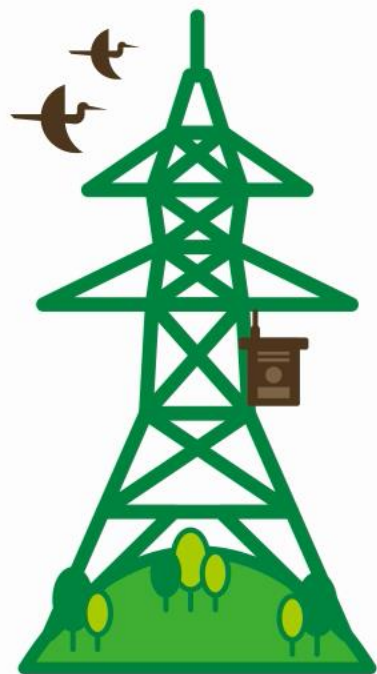
# らくモニCamera



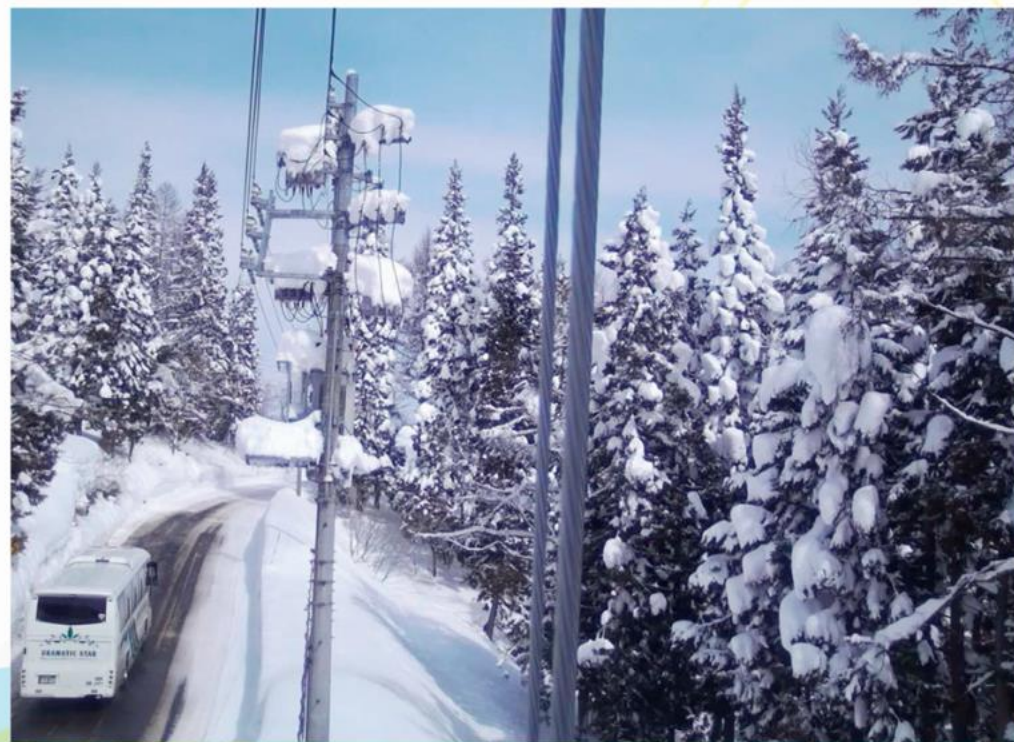
遠隔地の状況確認・設備の監視を  
リアルタイムの映像情報で行います



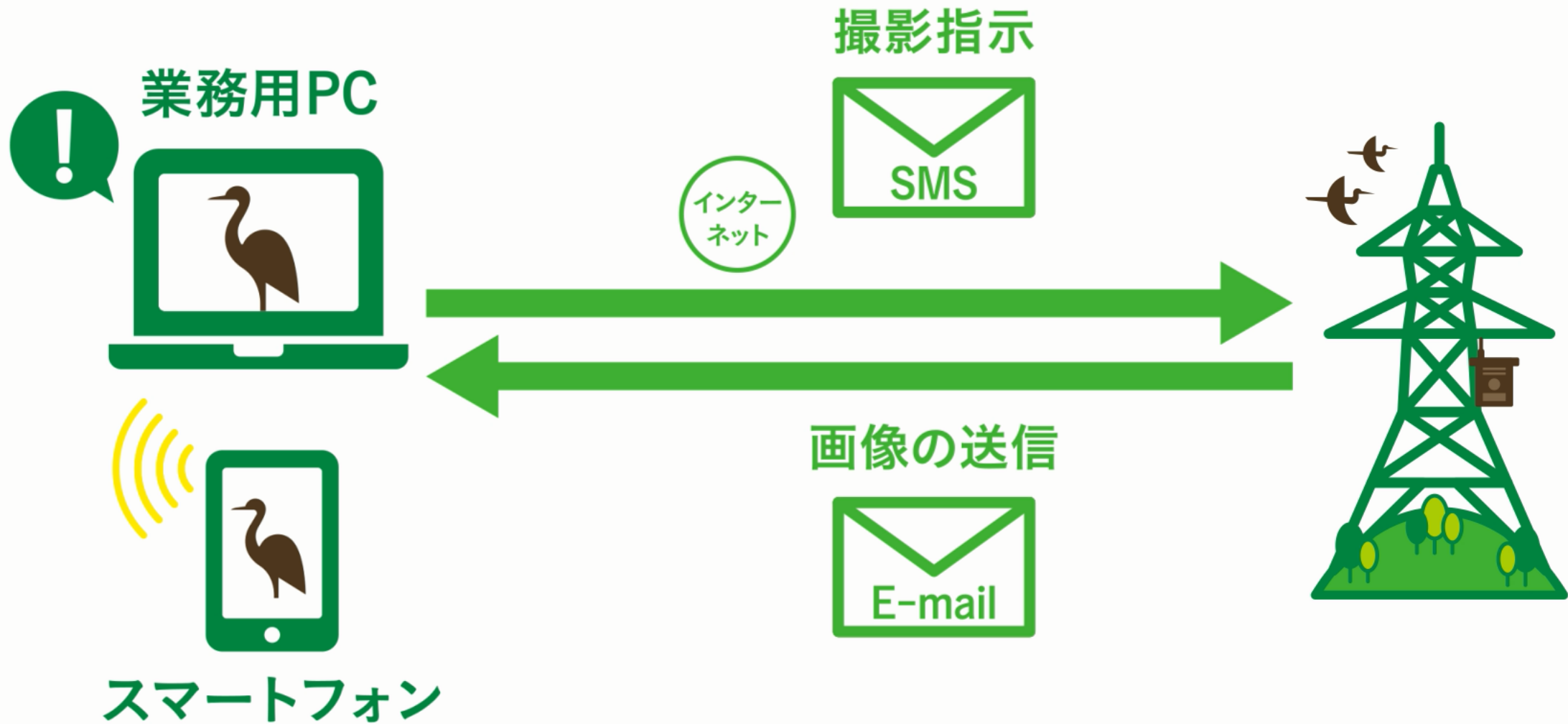
低コストかつスピーディーに映像情報を取得し  
設備保守業務の効率化・高度化を図ります



積雪・災害などで立ち入りが困難な場所や  
遠隔地での**現地出向コストの削減**により**効率化**を図ります



# らくモニCameraの実例

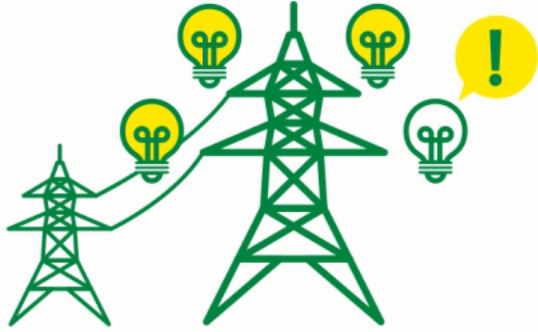


たとえば…

- ✓ 豪雪地域など 立ち入りが困難な事業場や設備の遠隔監視
- ✓ 工事現場における資材や現場状況の把握
- ✓ 災害や故障発生時の映像による経過観察
- ✓ 動植物による設備への影響を予防するための監視

などに取り組んでまいります

# もっと便利な未来のために



広域インフラ監視



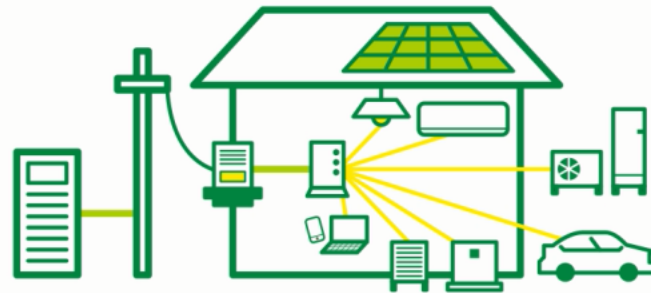
設備の状態



発電の効率化・高度化



アナログメーター  
遠隔検針



エネルギーマネジメント



現場環境の把握

中部電力パワーグリッド 電子通信部門は **通信ネットワーク** の高度化を推進していきます

中部電力パワーグリッドは 電力インフラを活用したサービスを展開し  
みなさまと共に  
これからも社会の発展に貢献してまいります



中部電力パワーグリッド