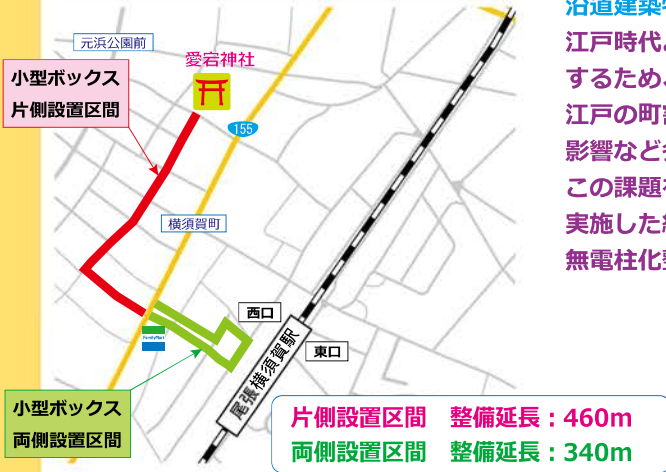


東海市 小型ボックス活用埋設方式

対象範囲

東海市尾張横須賀駅周辺



『横須賀文化の香るまちづくり』

沿道建築物の景観に配慮した道路空間整備、伝統的景観づくりを行う。江戸時代より続く伝統「横須賀まつり」では山車の上部が電線に接触するため、竹棒で持ち上げながら通過していた。江戸の町割り狭あい道路が残る地域では、支障埋設や地域住民への影響など多くの課題を抱えていた。この課題を解消する為、共同研究・検討を実施した結果、「小型ボックス方式」による無電柱化整備が実現。



小型ボックス活用方式の構成

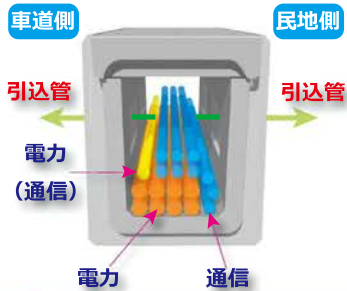
③ 通信接続部 W500×H1150×L2000
W750×H1150×L2000
電力ケーブル（最下段）及び通信ケーブルのクローザーを収容する部材

② ケーブルスローブ部（ケーブルさばき部） W300×H1150×L1500
通信接続部内での通信・電力ケーブル干渉を避けるために、通信接続樹へ併設する部材

① 小型ボックス部 W300×H400×L1500
電力・通信（幹線・引込）ケーブルを一括収容する部材

小型ボックス部の構造

小型ボックスに収容するケーブル条数・種別

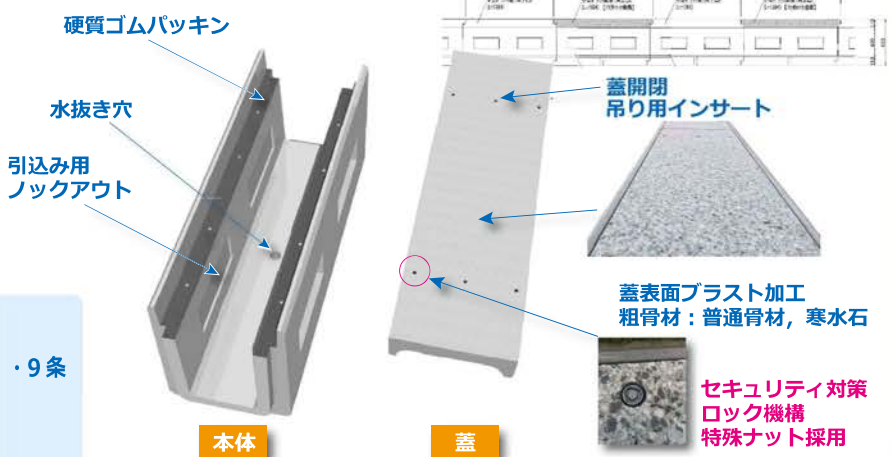


400 型の場合

【電力】
低圧ケーブル・・・2条 (150mm)
保安通信ケーブル・1条 (40mm)

【通信】
通信ケーブル・・・9条 (40mm)

小型ボックスの仕様



小型ボックス活用埋設方式 施工状況

小型ボックス部



据付状況

小型ボックス部



据付状況

引込管 (管路口)



施工状況

通信接続機



内面仕上げ完了

ケーブルスロープ部・通信接続機



据付状況

ケーブルスロープ部・通信接続機



据付状況

小型ボックス蓋



材料検収

小型ボックス蓋 (凹側)



材料検収

小型ボックス蓋 (凸側)



材料検収

小型ボックス本体



据付状況

小型ボックス蓋



復旧完了 (As 舗装)

小型ボックス蓋



据付完了 (As 舗装)
(曲線部施工状況)

「東海市小型ボックス施工前後写真」



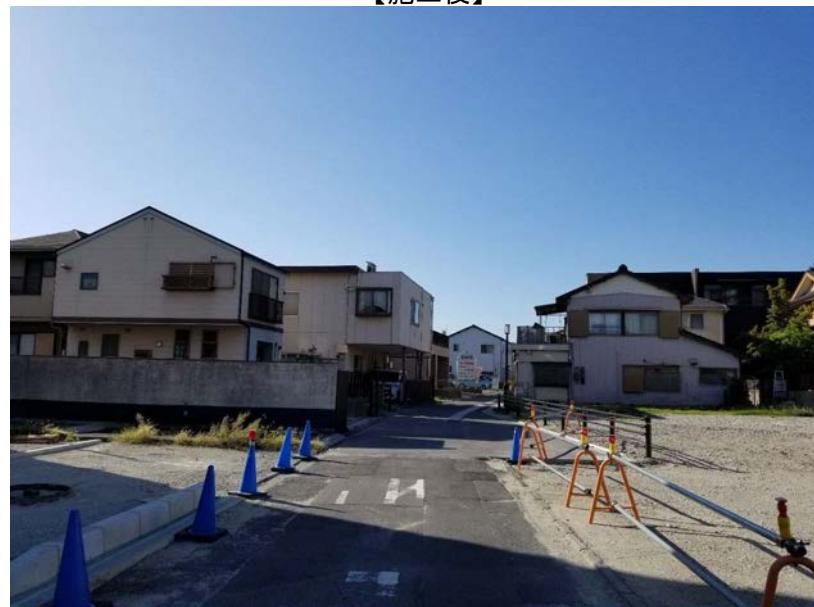
東海市小型ボックス施工前後写真

「写真①」

【施工前】



【施工後】

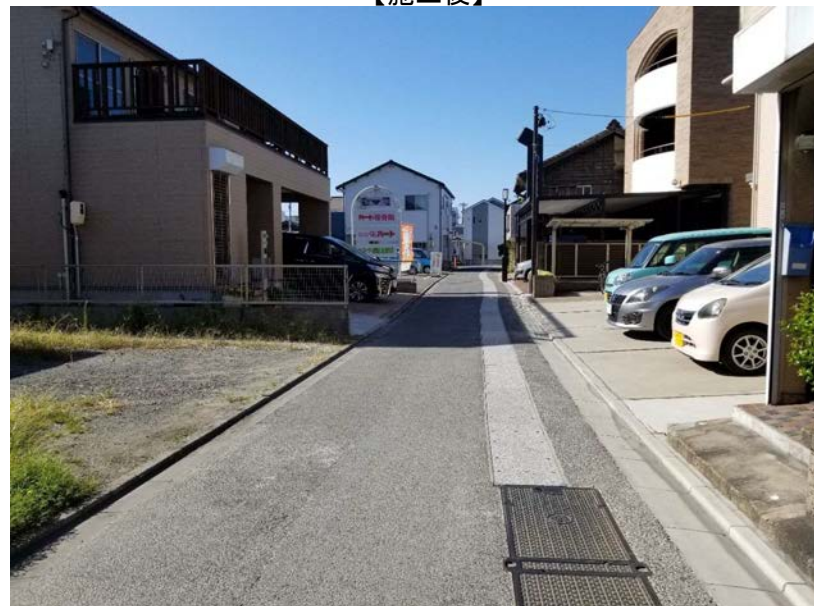


「写真②」

【施工前】



【施工後】



「写真③」

【施工前】



【施工後】



「写真④」

【施工前】



【施工後】



「写真⑤」

【施工前】



【施工後】

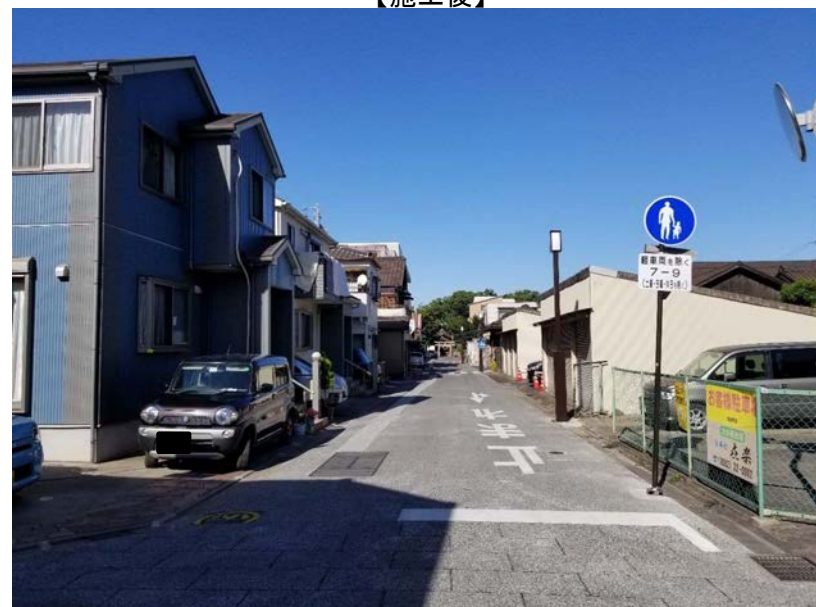


「写真⑥」

【施工前】



【施工後】



「写真⑦」

【施工前】



【施工後】



「写真⑧」

【施工前】



【施工後】

