

異物の調査

背景・目的

当社設備では、意図しない事象による、異物析出、付着などによる設備異常が発生します。

当所では、社内設備による異物・付着物の調査を行い、異物発生原因の解明により現場設備の維持管理への貢献を目指します。

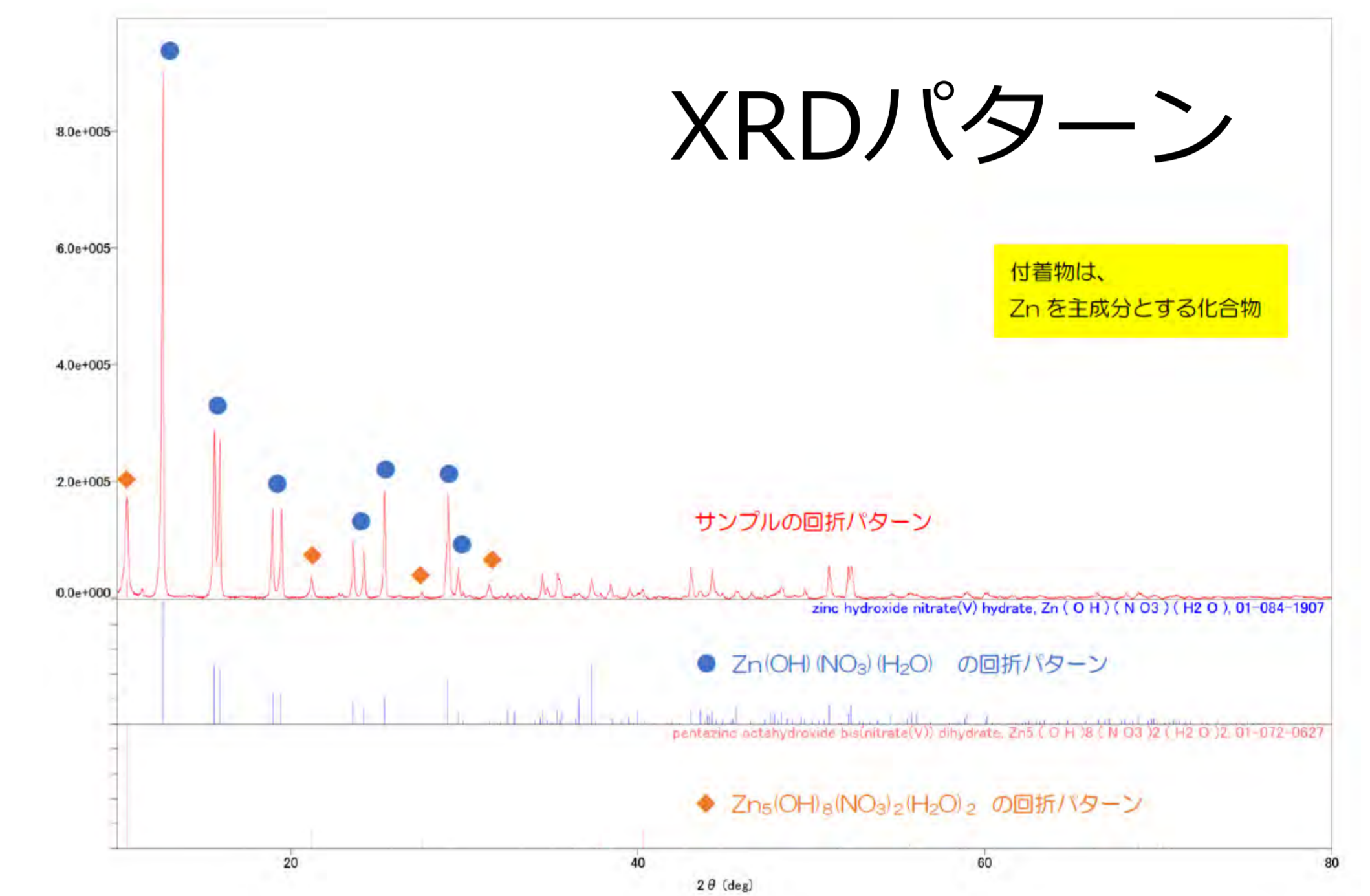
分析結果



碍子付着物調査

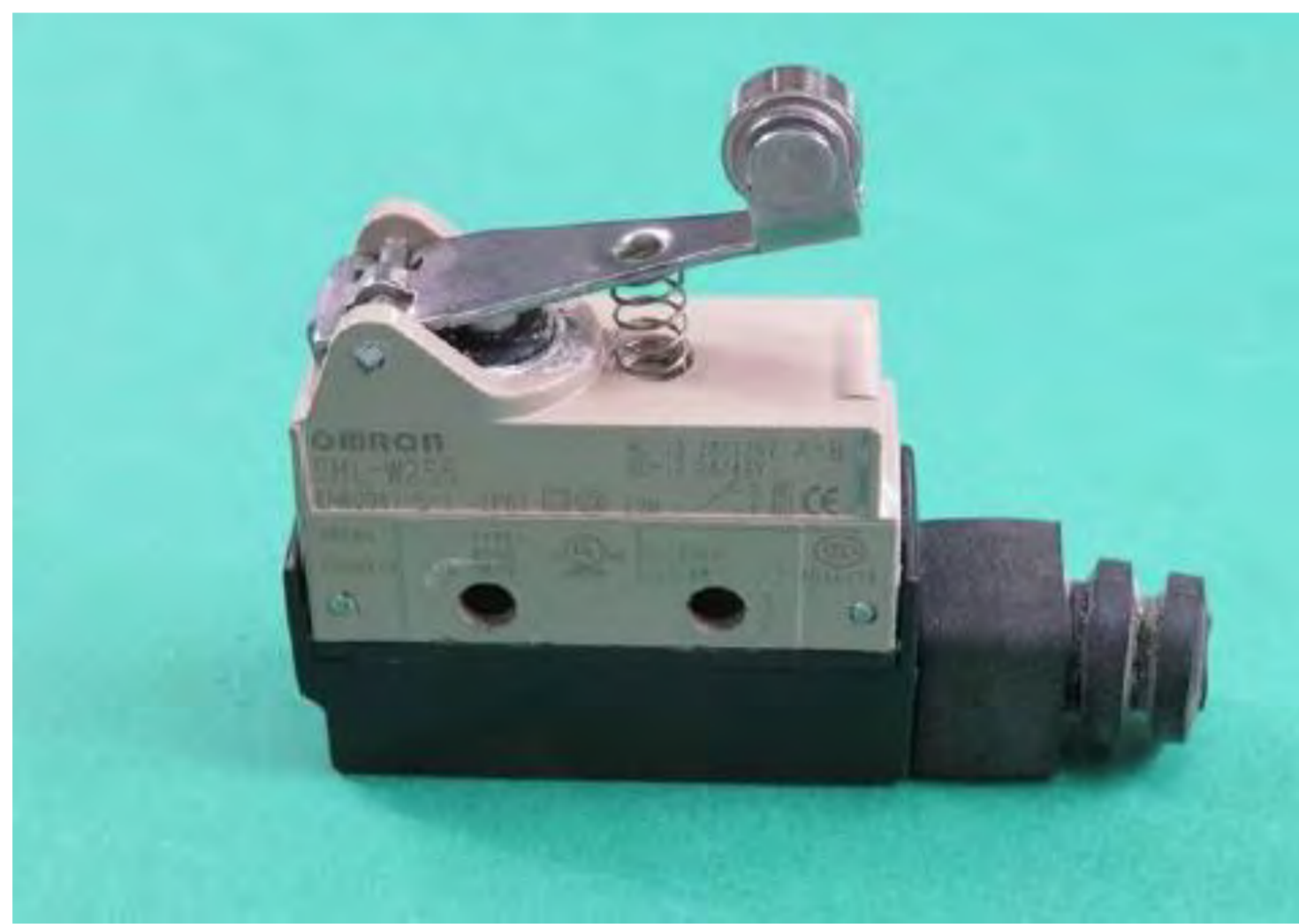


付着物の外観



XRDパターン

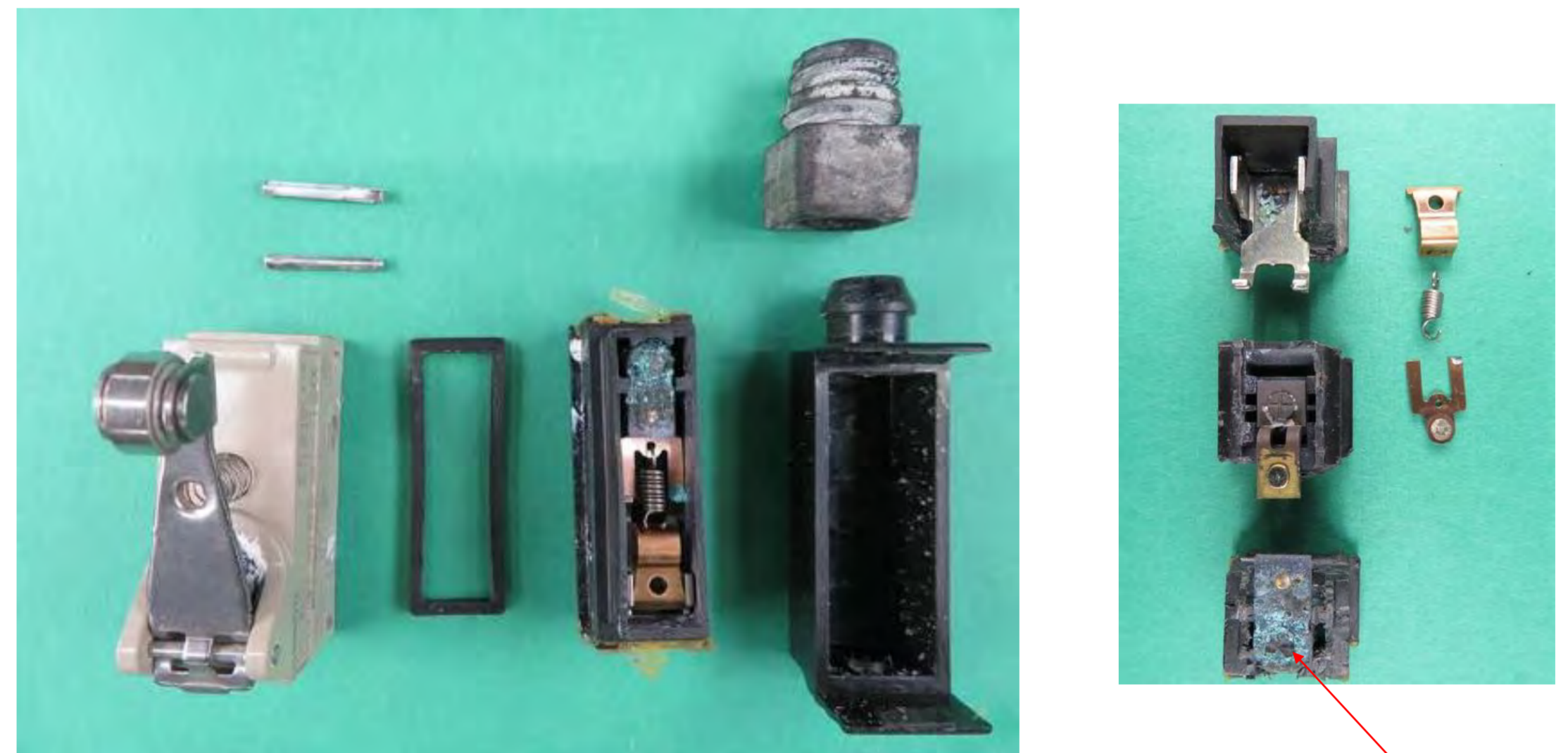
付着物は、Znを主成分とする化合物



リミットスイッチ不良調査



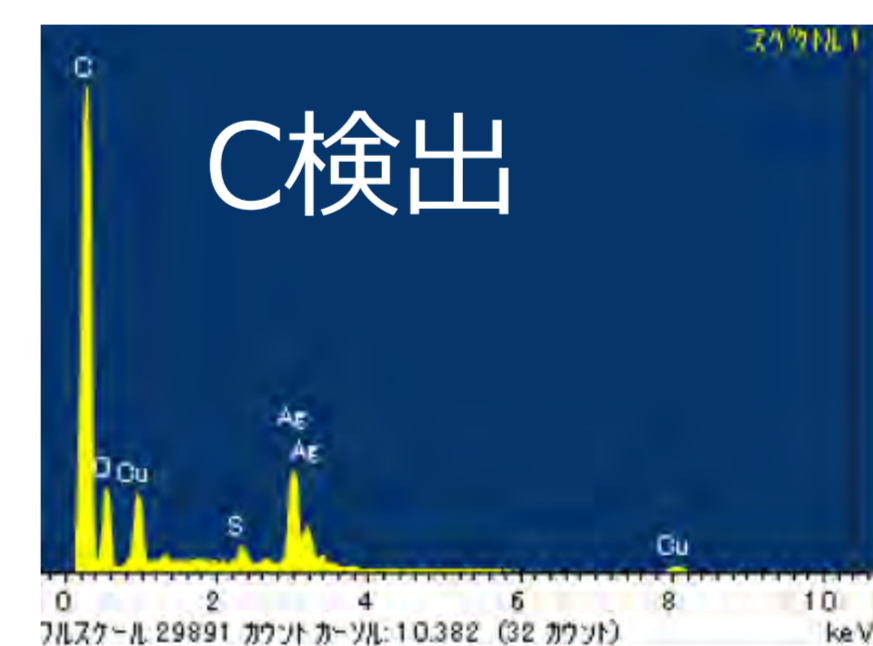
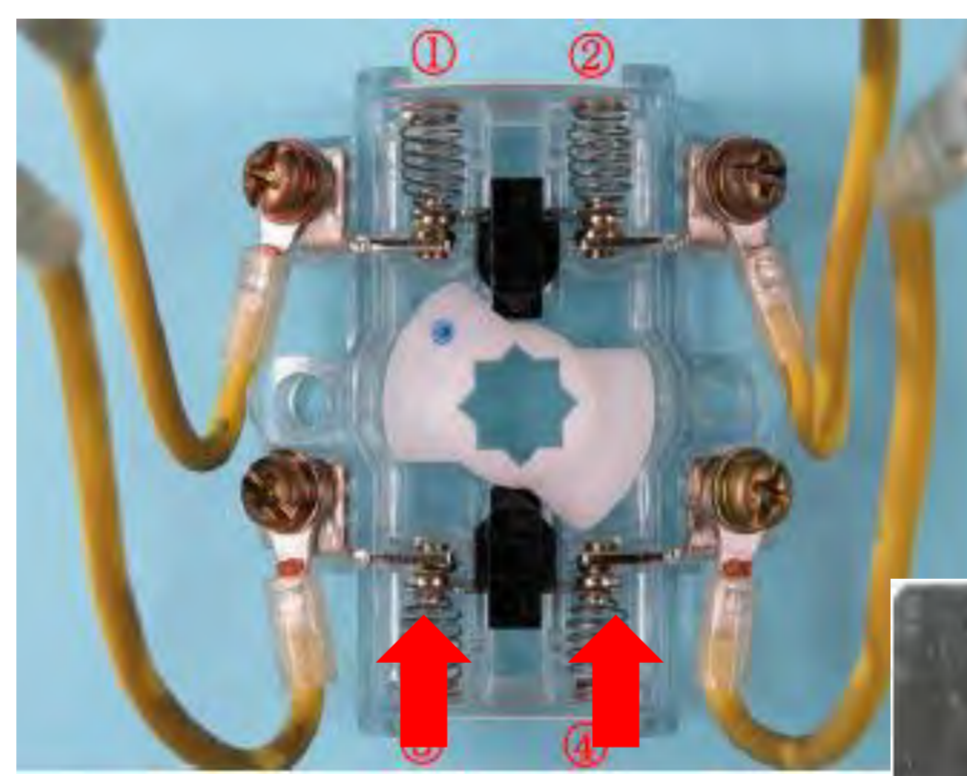
ケース腐食



雨水による接点腐食



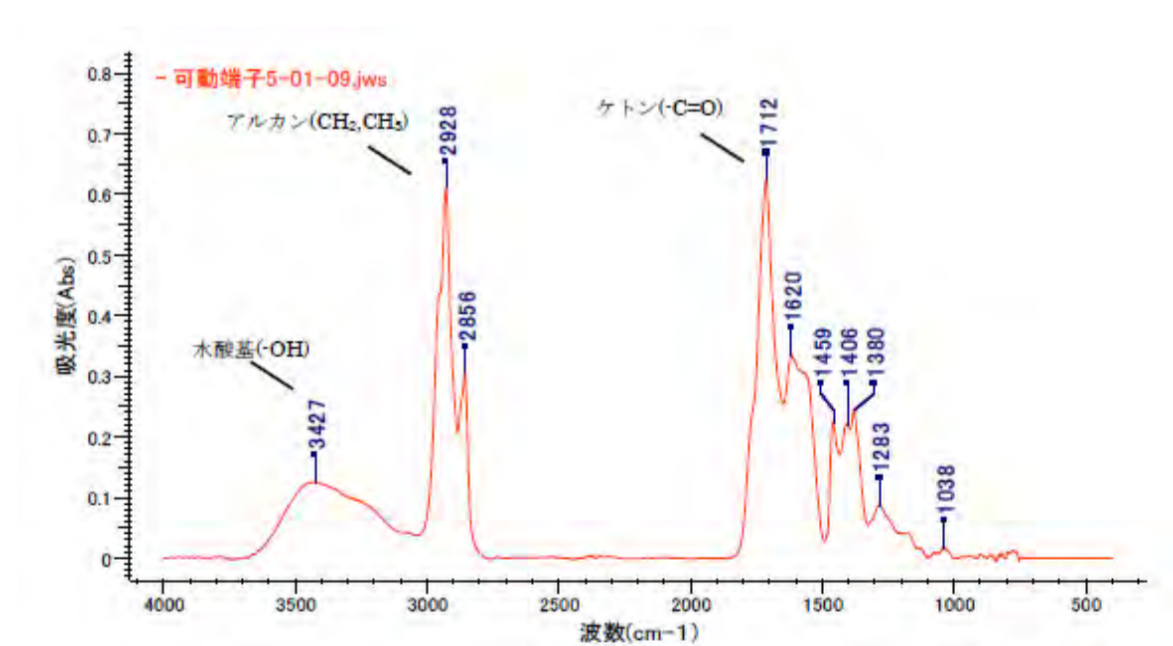
制御盤電源スイッチ接点不良調査



SEM-DEXによる炭素検出



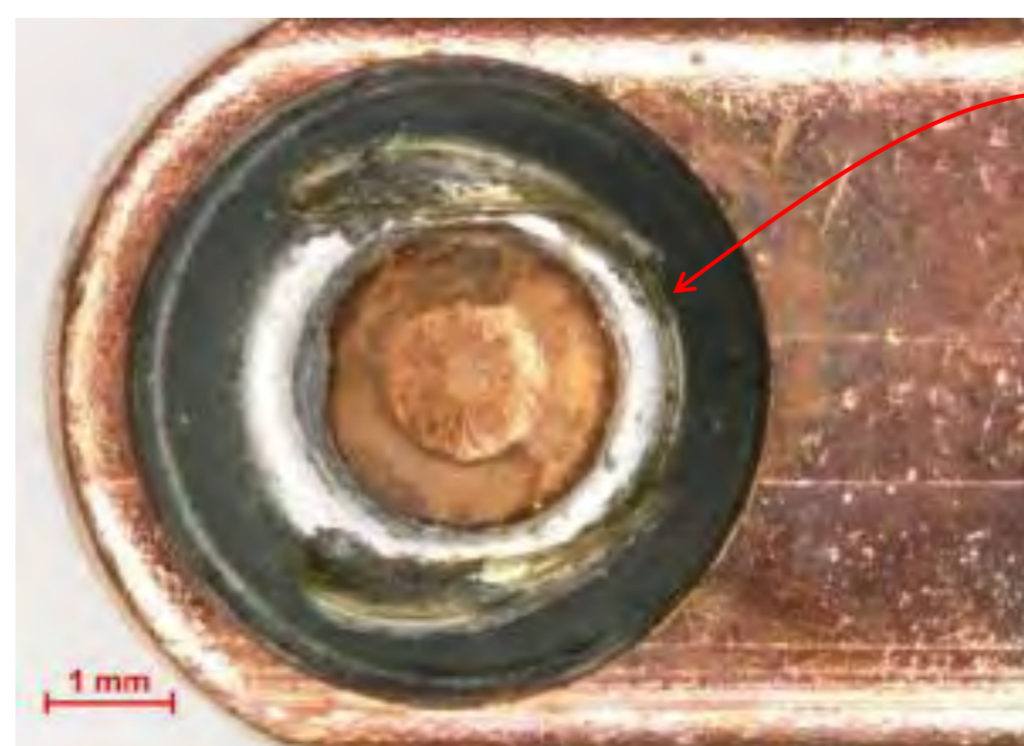
分解した接点



FT-IRによる油分検出



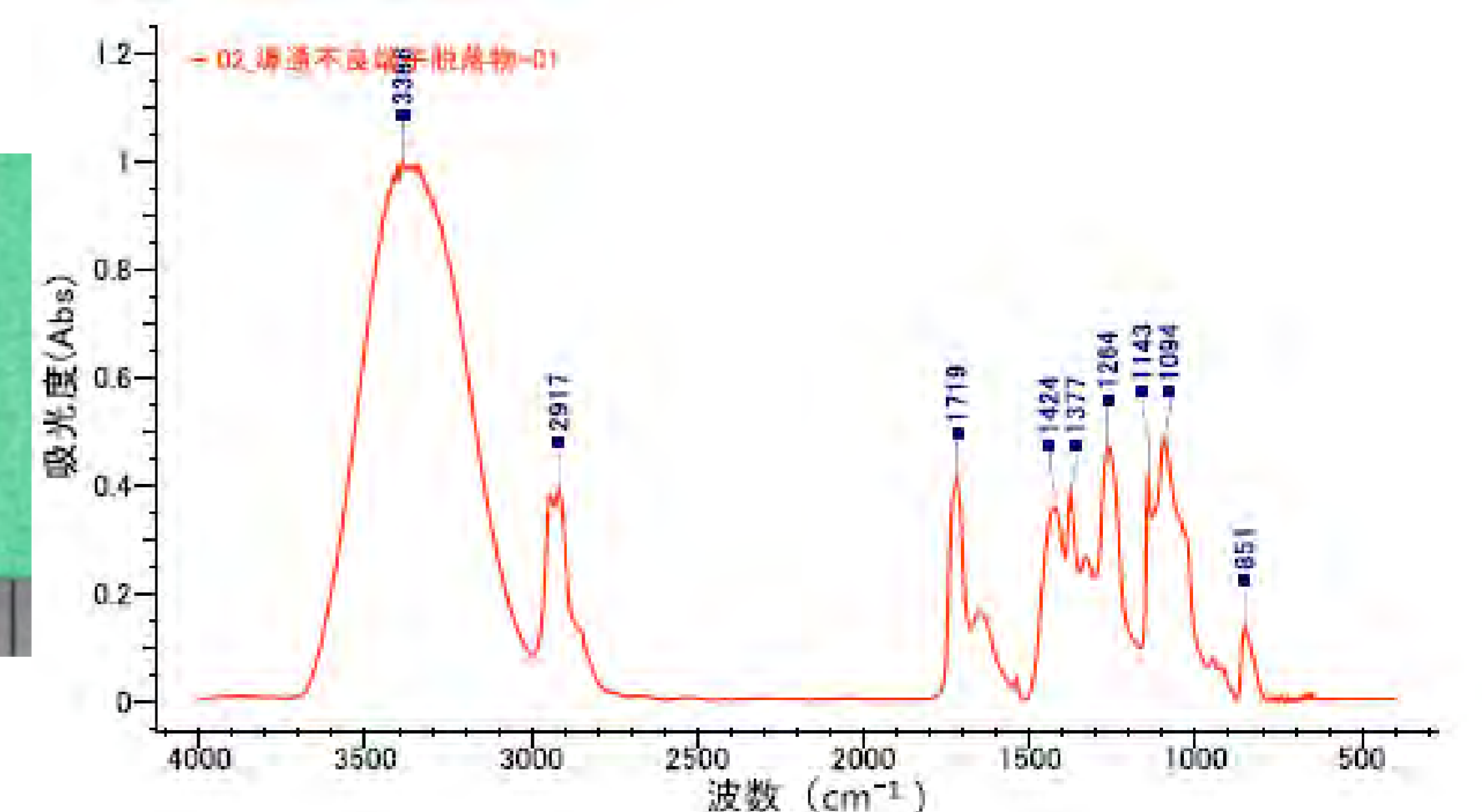
テストターミナル接点付着物調査



接点（異物付着）



異物



FT-IRによる塩化ビニル樹脂検出

導通不良端子から外れたもの