

# 信息

免费入场

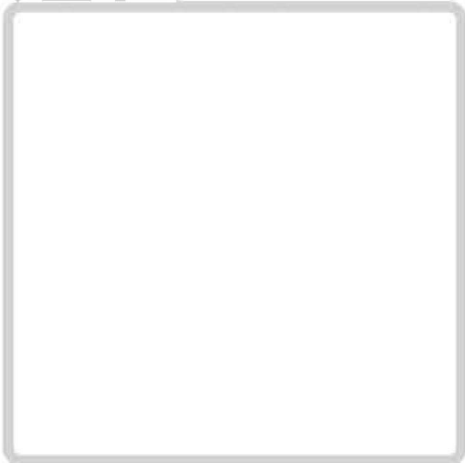
## 游客信息

- ◆ 开馆时间：上午9:30~下午5:00
- ◆ 周一闭馆：周一恰逢是节假日时，博物馆将在当日开放并在下一日（即周二）闭馆。除八月以外，每逢第三个周五闭馆。12月29日至1月3日闭馆。
- ◎ 本馆备有轮椅和轮椅无障碍洗手间。
- ◎ 携带婴儿的游客可以使用婴儿推车和哺育室。请咨询服务台了解更多信息。

## 参观和游览

- ◆ 除剧院内部以外，在博物馆内任何场地均可拍照。
- ◆ 博物馆馆员可为团队以日语和英语提供导览服务。感兴趣的游客应在参观前至少提前一周联系博物馆。
- ◆ 午餐可在2楼休息空间内享用。
- ◆ 为尺寸小于高1.55 m x 长5.05 m x 宽1.85 m的汽车提供收费停车服务，共80个车位。
- ◆ 为有预订的团队提供免费巴士停车位：巴士高度必须小于3.5 m，共3个巴士车位。请在参观前至少提前一周联系博物馆。

盖章



从伏见站4号出口向东步行2分钟

中部电力株式会社  
电力科学馆

〒460-0008 名古屋市中区荣 2-2-5  
电话：(052) 201-1026 传真：(052) 220-1280  
<http://www.chuden.co.jp/e-museum/>

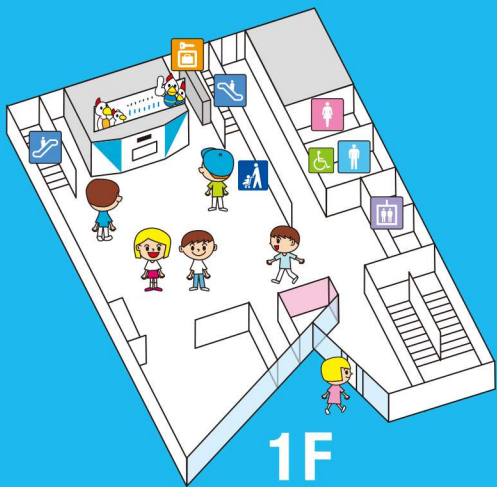
门票：免费  
以再生纸印制

CHUBU  
Electric Power

# 信息指南 享受科学的乐趣 电力科学馆

进行奇妙的探索！





- 洗手间
- 轮椅无障碍洗手间
- 电梯
- 自动扶梯
- 哺育室
- 储物柜 (免费)
- 出口
- 婴儿推车停放处

1F



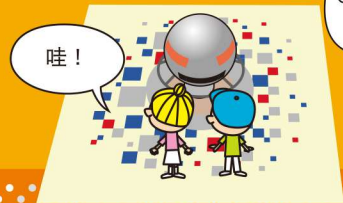
### 欧姆剧院

在显目的29英寸屏幕上作为电子游戏角色参与竞答和竞赛。



### 科学秘境

体验各种迷惑你的眼睛的视觉幻象。运用科学将你带入这一神秘世界。



### 学习园地

了解科学、能源和环境。



2F



### 电力的开拓者

会见致力于电力探索和发展的科学家们，如托马斯·爱迪生和亚历桑德罗·伏特。

### 科学广场

仅于周六、周日、节假日在此区域开展有趣的静电和各种科学实验。

### 休息空间

3F



### 电力之旅

使用真实的电力设备和模型，展示如何从发电厂产生电力再输送以供家庭和企业使用。

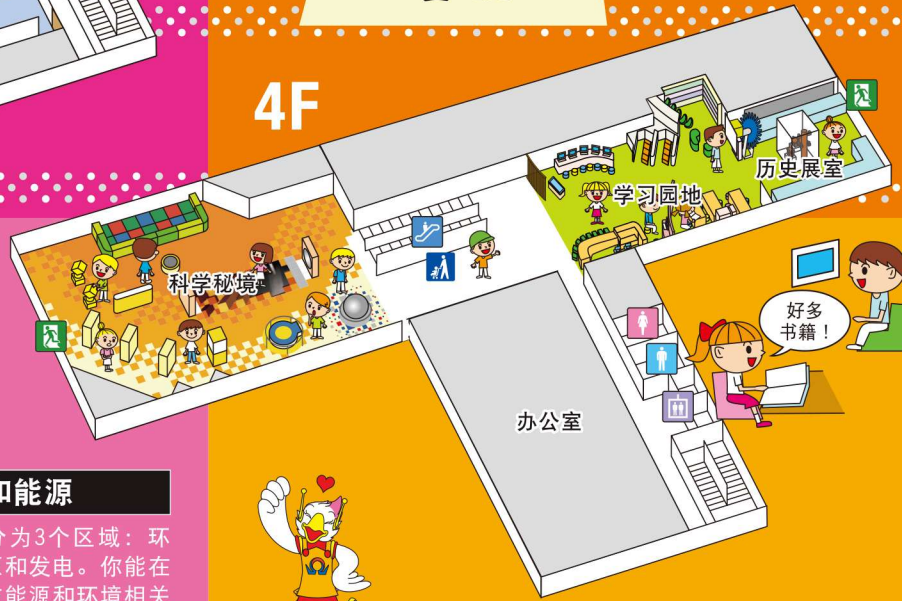


### 大地和能源

该展厅分为3个区域：环境、能源和发电。你能在此了解与能源和环境相关的问题。



4F



### 历史展室

“历史展厅”展出了与电力行业相关的珍贵文件。

