



## ある日とつぜんなるってホント? なぜ花粉症はおきるの?

ちょうど今ごろ、カゼでもないのにくしゃみや鼻水がとまらなくて、目もかゆい…。  
そんなつらい思いをしている人は、いないかな?2~4月に花粉が飛ぶ、  
スギ「花粉症」かもしれないね。花粉症って何だろう?いっしょに見てみようね。

### 花粉症って何?

花粉症とは、スギやヒノキ、ブタクサなどの植物の花粉が飛ぶ時期だけにおきる目や鼻などのアレルギー反応のひとつなんだ。30年前ごろから急にふえ、今では10人にひとりが花粉症だといわれているよ。



病気のもとを見つけやっつける「体を守るくん」



花粉をたたいて! あいだせ!

「体を守るくん」の活躍が、花粉症の予防に役立つ!

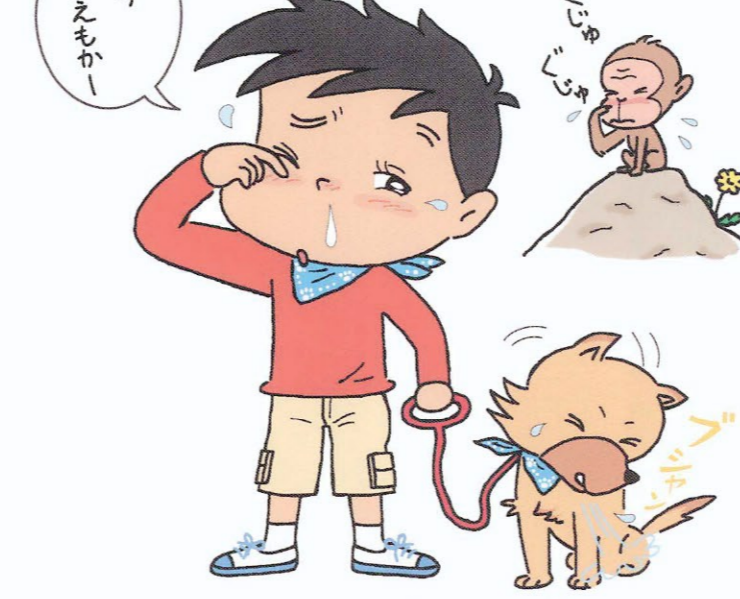
### どうして花粉症になるのかな?

これにはいろいろな考え方があって、まだよくわかっていないんだ。花粉を吸いこむことによって、体の中に花粉に対抗するためのこう体がたまる。それが一定の量になると花粉症になるんじゃないかともいわれているよ。それから花粉の量がふえたことや大気のおよぎにも関係しているらしいよ。肉類や油の多いおかずやおかし、インスタント食品などを多く食べるようになったり、エアコンなどにたよる生活をするのも、アレルギーをひきおこしやすい体になる原因のひとつと考えられているんだ。アレルギーのもとになるものをさけたり、きそく正しい食事や運動をするなど、毎日を元気にすごすことが大切だよ。



花粉と汚れた空気をいっしょに吸うと、こう体の量が花粉だけの時より10倍に増えるんだって。

だから都会のほうが花粉症になる人が多いのね。



### 動物も花粉症!?

ペットや野性のニホンザルも、花粉症にかかることがあるんだよ。

※もっと知りたい人はホームページ「電気こどもシリーズ」を見てね!

## みんなの? 大問コーナー

名古屋市立滝川小学校5年生のお友達から「どうしておしっこは出るの?」という質問が届いたよ。

**おこたえ** おしっこは、「じん臓」という内臓で作られている。じん臓には体じゅうから血液が集まってきて、血液にたまっている体にとっていらぬものをとりのぞく働きがあるんだ。そのいらぬものをおしっこにたかして、体の外に出しているんだよ。

これからもみんなが「どうして?」「もっと知りたい!」と思う質問をどんどん取り上げていきます。質問をくれた中から何人かのお友達に「植物の絵本」をプレゼントします。

## どっちが正解クイズ

**問題** 花粉症の人は何人にひとりといわれている?  
**答え** ①10人 ②100人

答えは必ず本文の中に書いてあるからよ〜く読めばわかるよ!

●正しく答えた人の中からくじ引きで50名に「図書カード」をプレゼントします。  
前号の答え = ①消化液

## 「質問」や「答え」の申し込み方法

- 「質問」や「答え」(どちらか一つでもいいよ!)
- 学校の住所●学校名●年●組●名前●感想
- 郵便番号を忘れずに書いてね。●しめ切り:3月25日
- 賞品は4月15日までに校長先生あてに送ります。

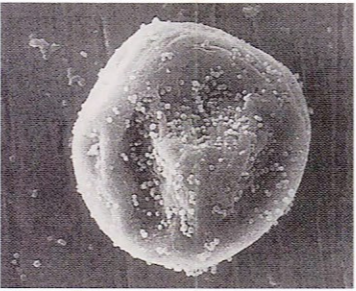
はぎのあて先  
〒461-8680  
中部電力 電気こどもシリーズ係  
インターネットでも申しこめるよ!  
http://www.chuden.co.jp/kids/

「キッズワンダーランド」の「電気こどもシリーズ」から申しこんでね。

飛ぶ花粉  
スギなどの花粉は風によって100キロ以上も飛ぶよ。

### アレルギーとは?

わたしたちの体には、病気のもとや体になじまないもの(こう原)が入ってくると、それに対抗する物質(こう体)を作る大切なしくみがあるんだ。そうやって、こう原を追い出し病気から体を守っているんだよ。このしくみが働きすぎてしまうことをアレルギーというんだ。花粉症は、わたしたちがすいこんだ花粉に、体がびんかんに反応して、くしゃみや鼻みずをひきおこすアレルギーなんだよ。ほかにも、ほこりやカビ、動物の毛、食べ物などによってもアレルギーがおきることもあるよ。



スギ花粉のかく大写真

写真提供:株式会社扶桑社、産経新聞社

## スクール探検隊

http://www.wbs.ne.jp/cmt/curumeki/

### 静岡県引佐町立 久留女木小学校

わたしたちの学校は、静岡県の西、引佐町の山あいにある全校児童16人の小さな小学校です。だからどんな活動も学年に関係なく、一つにまとまてなかくできます。みんなが大好きなのが詩の音読・朗読です。朝の会などで自分の好きな詩、自分で作った詩などを声に出して読むので

す。「どんな景色かな」「どんな気持ちかな」と考えながら、思いをこめて大きな声で読みます。初めははずかしくても、だんだん自信がついて、今ではどんなこどもでも、みんなの前で発表するのが得意になりました。その様子はわたしたちのホームページで見られます。毎日新しい話題を発信しているホームページではいろいろな賞もとっています。ぜひ見てください。



「スクール探検隊」次は君たちの学校だよ! 探検する学校をさがしています。君たちの学校のホームページがあれば、アドレスを教えてね。

このホームページは、中部電力ホームページ/電気こどもシリーズの「スクール探検隊」としてリンク登ろくしました。