

桜は、どうやって1年を 過ごしているの?

日本人に愛され、国の花にも選ばれている「桜」。

桜はどうして春になるといっせいに花がさくのかな?花がさいていない間は
どうしているのかな?桜の成長の様子を、1年を通して見てみよう。

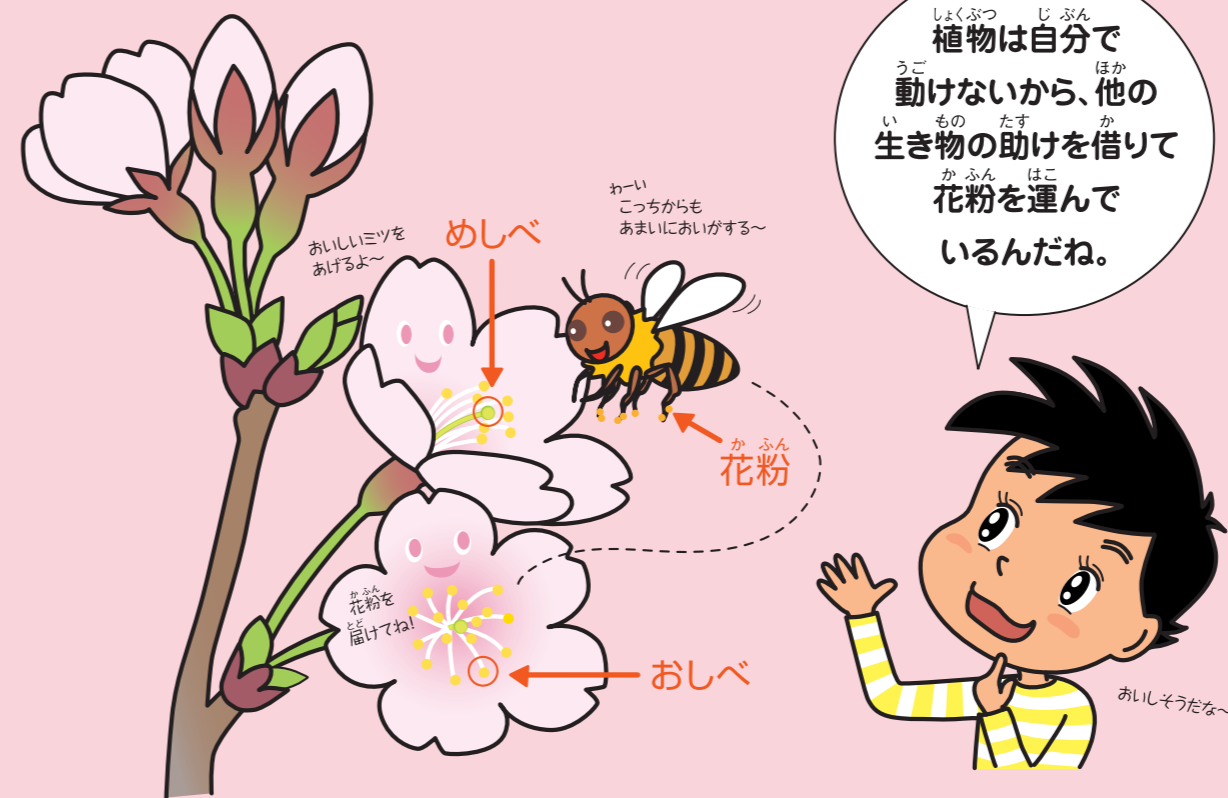
温度が上がるにつれて、
芽が少しずつ成長
していっせいに
さくよ。

春

花がさくには
冬の寒さと、春の
暖かさが必要
だよ。

花はどうしてさくの?

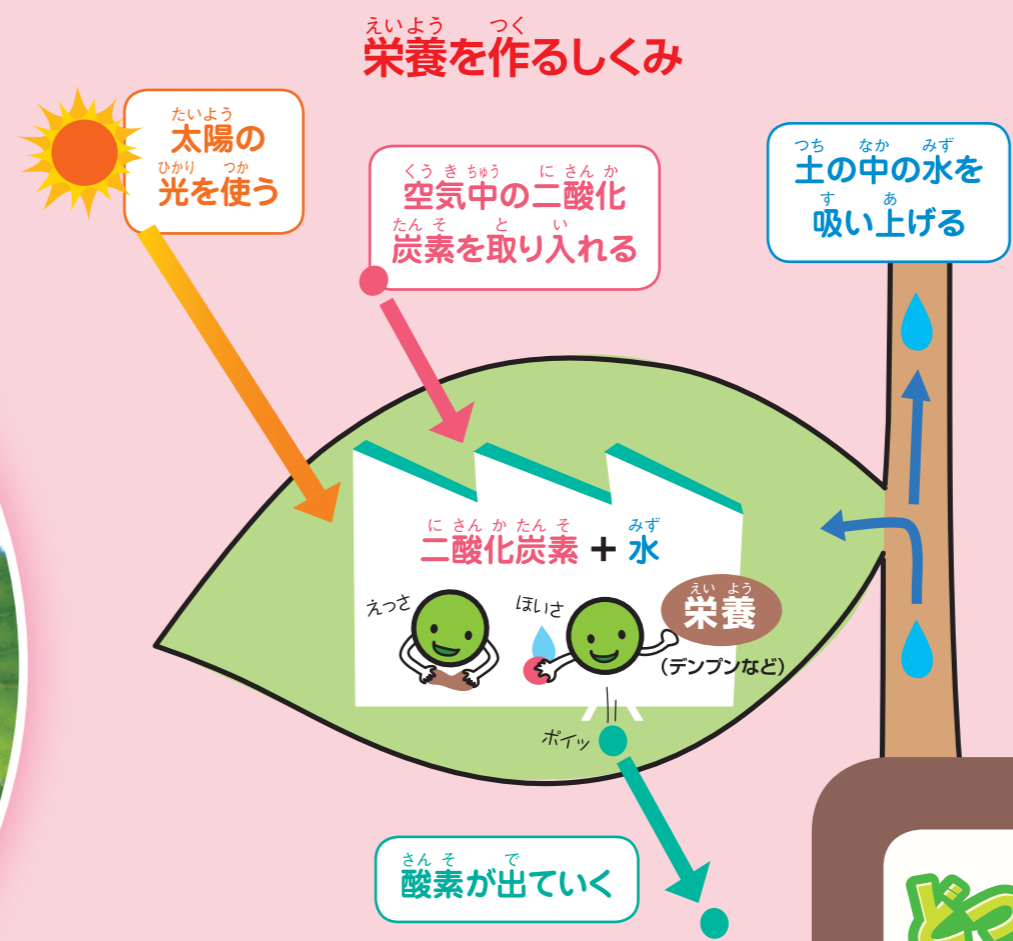
花には種を作る大切な役割があるよ。花のじゅみょうは、たった
1~2週間ほど。この短い期間に、あまいミツで虫などを呼びよせ
て、おしべの花粉を他の花に運んでもらうんだ。花粉がめしべの
先につくと(受粉というよ)種ができるよ。



植物は自分で
動けないから、他の
生き物の助けを借りて
花粉を運んで
いるんだね。

花が散った後はどうなるの?

花が散った後には実ができ、枝は緑の葉でいっぱいになる
よ。葉では栄養を作るよ。この栄養を使って、実や新しい芽、
枝などを成長させるんだ。



いろいろな桜

桜は、もともと山に生えていた野生の桜と、見て楽しむ
ために育てられた観賞用の桜があるよ。観賞用の桜は
500年も昔からあって、今では200種類以上もあるよ。
野生の桜は約20種類しかないんだ。



よく知られている桜だよ。学校や
公園などにある桜のほとんどは
ソメイヨシノだよ。



枝がたれ下がっているのが特ちょう
だよ。「イトザクラ」とも呼ばれて
いるよ。



昔から山に生えていた野生の桜
だよ。江戸時代まではこの桜が
一番有名だったんだ。



春の終わりに、花と葉がいっしょに
開くよ。花びらがたくさんあるのが
特ちょうだよ。



早いものでは1月ごろからさき始
めるよ。花びらが散らずに、花が
丸ごと落ちるのが特ちょうだよ。

花が
先にさく桜は、
ソメイヨシノなど一部の
種類だけなんだって!葉より
花が先にさくなんて
面白いね。



桜は1年かけて花をさかせる準備をしているんだね。
学校や家の近くにある桜を観察してみてね!

ねむっていた芽
は、低い気温が
しばらく続くと
目を覚ますよ。

冬



秋から冬の間はどうしているの?

秋になると、葉はすべてなくなり、芽は
いったん成長を止めてしまうんだ。これを
「休眠」というよ。この休眠の時期がない
と、桜の花はさかないんだよ。

休眠するころに
は、新しい芽が
すっかりできあ
がっているよ。

6月ごろには
次の年にさく
花や葉の芽が
でき始めるよ。

夏

植物には
先に葉が出て、後に花がさく
種類もあるよ。桜の場合、
この時期に作った栄養で来年の花を
育てるから、春になると先に
花がさくんだよ。

鳥や動物が
実を食べると、
実の中にある種は
フンといっしょに出て、
いろいろな場所に
まかれるよ。



どっちが正解クイズ

ヒントは、必ずこの新聞のどこかに書いてあるから
よく見てね!

- 問題 葉の役割はどっち?
- 答え ①種を作る
②栄養を作る
- 正しく答えた人の中から抽選で50名に
「図書カード」をプレゼントします。
- 前号のクイズ エコセッションは、何に
ついて話し合うのかな?
答え= ②地球環境

「クイズの答え」や「おたより」の送り方

「クイズの答え」や「おたより」といっしょに、
次の①~④を記入して送ってね。おもしろい
おたよりを送ってくれた人の中から5名に
「植物をしょうかいした本」を送ります。

①学校名 〇〇市(町村)立〇〇小学校と必ず
書いてね。(例)名古屋市長 中電小学校
②学年組 ③名前 ④感想
●締め切り:4月25日 賞品は4月30日までに
校長先生あてに送ります。

はぎのあて先
〒461-8680
中部電力 電気こどもシリーズ係
ホームページからも送れるよ!
<http://www.chuden.co.jp/kids/denkipaper/>