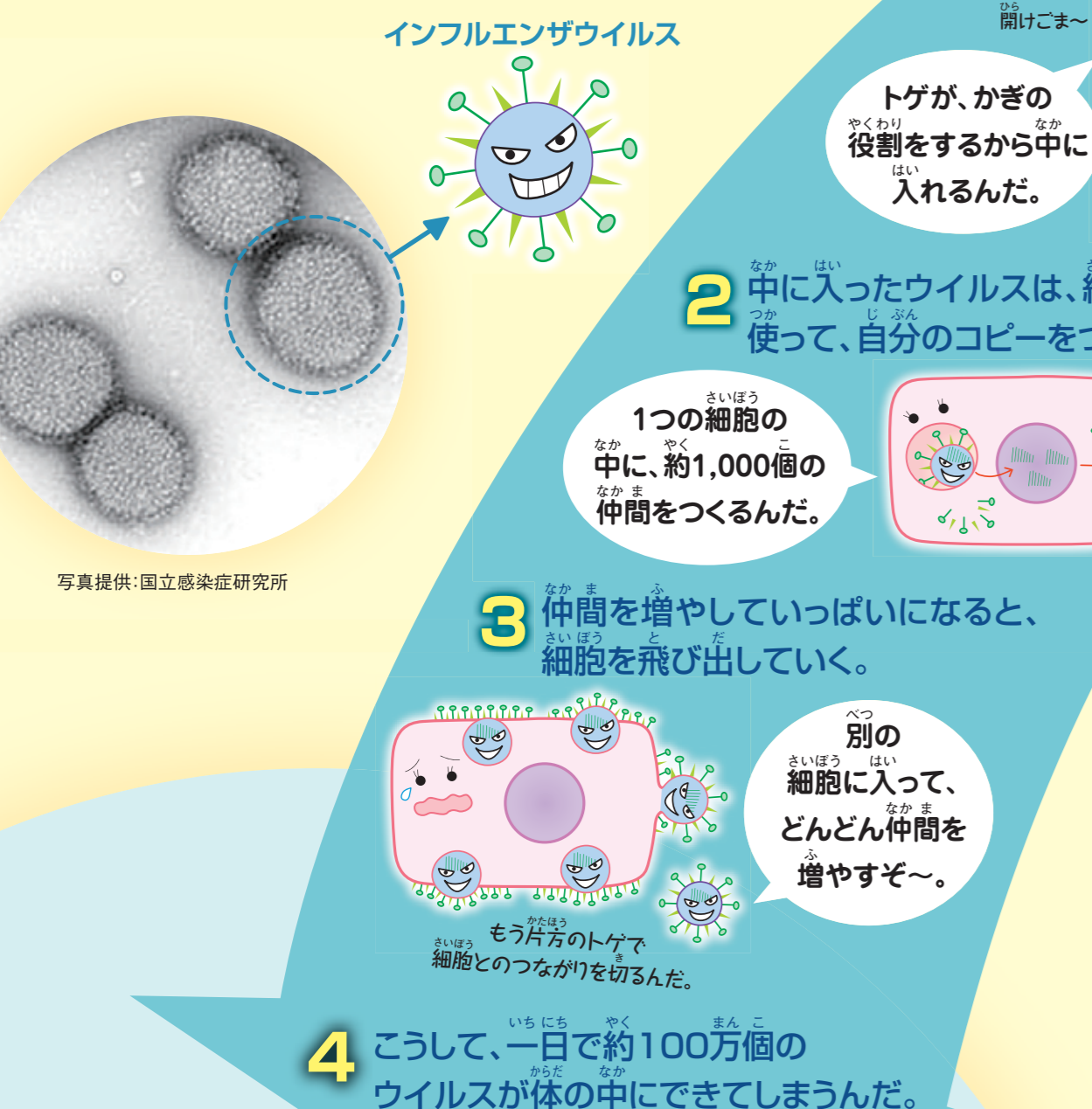


知っておこう、インフルエンザのこと!

毎年、冬になると流行して、ときには学級へいさまで起こしてしまうインフルエンザ。どうして人にうつったり、流行したりするの? 防ぐ方法はないの? インフルエンザにかからないために、ちゃんと知っておこう。

① インフルエンザってどんな病気なの?

インフルエンザは、「インフルエンザウイルス」によって引き起こされる病気だよ。インフルエンザウイルスは空気中をただよっているだけでは仲間を増やせないから、人や動物の体に入りこんで仲間を増やすんだ。インフルエンザウイルスが体の中で仲間を増やすと(感染というよ)、急に高熱が出たり、頭や関節が痛くなったりするんだよ。



写真提供:国立感染症研究所

インフルエンザウイルスはこうして増える

1 口や鼻から人の体に入ったウイルスは、のどの細胞(体をつくる元になるもの)にくっつく。

トゲが、かぎの役割をするから中に入れるんだ。

2 中に入ったウイルスは、細胞の力を使って、自分のコピーをつくらせる。

1つの細胞の中に、約1,000個の仲間をつくるんだ。

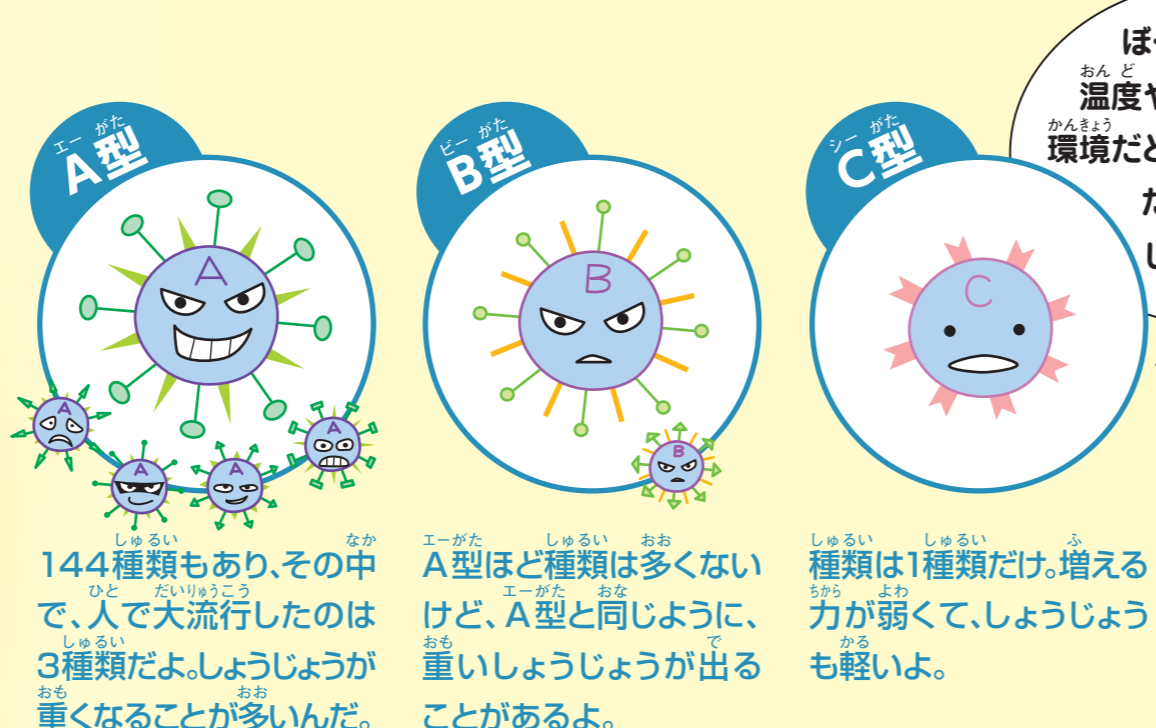
3 仲間を増やしていっぱいになると、細胞を飛び出していく。

別の細胞に入って、どんどん仲間を増やすぞ〜。

4 こうして、一日で約100万個のウイルスが体の中でできてしまうんだ。

② どうして毎年流行するの?

インフルエンザウイルスには、ABCの3つの型があって、中でもA型は少しずつ変化するんだ。人の体には、入りこんだウイルスの持ちよう覚えて、同じ病気にかからないようにするしくみ(免疫というよ)があるんだけど、A型のように持ちようが変化すると免疫が働かないんだ。だからインフルエンザは毎年流行するんだよ。



ぼくたちは低い温度や、かんそうした環境だと元気になるんだ。だから、冬に流行しやすいんだよ。

インフルエンザウイルスは熱に弱いよ。だから、体は高い熱を出してウイルスをやっつけようとするんだ。

高い熱は、病気のサインだよ。早めにお医者さんにみてもらおう。

③ ふだんの生活で気をつけることは?

インフルエンザにかかった人がせきやくしゃみをするよ、ウイルスが飛び散るよ。この飛び散ったウイルスを口や鼻から吸いこんだり、ウイルスがついた物にふれた手で口や鼻をさわったりすると感染するよ。口や鼻からウイルスが入ってこないように、予防することが大切だよ。

せきやくしゃみからの感染を防ぐ

一日に何度もうがいしよう。

マスクをしよう。

予防のため、人にうつさないために必要だよ。

窓を1時間に1回開けて、部屋の空気を入れかえよう。

物からの感染を防ぐ

一日に何度も手を洗おう。

じゃくちも石けんで洗い流してね。

コラム 予防接種って何をするの?

予防接種では、その年に流行しそうなインフルエンザウイルスの種類を予測して作った「インフルエンザワクチン」というものを注射するよ。ワクチンには感染力を無くしたウイルスが入っているんだ。これを注射すると、体がウイルスの持ちよう覚えて免疫をつくるから、インフルエンザにかかりにくくなるんだよ。

予測が外れて、別のインフルエンザが流行したときには、ワクチンは効かないよ。

ワクチンでできた免疫は5ヶ月ほどで消えてしまうから、予防接種は毎年するんだよ。

※ワクチンに入っているウイルスでは感染しないよ。
※ワクチンが体に合わない子や、副作用が出る子もいるから、注射する前にお医者さんに相談してね。

どっちが正解クイズ

ヒントは、必ずこの新聞のどこかに書いてあるからよく見てね!

問題 インフルエンザを引き起こすのはどっち?
答え ①ウイルス ②細きん

●正しく答えた人の中から抽選で50名に「図書カード」をプレゼントします。

前号のクイズ メガソーラーと呼ぶのは、何kW以上の太陽光発電?
答え = ②1,000kW以上

「クイズの答え」や「おたより」の送り方
「クイズの答え」や「おたより」といっしょに、次の①〜④を記入して送ってね。おもしろいおたよりを送ってくれた人の中から5名に「インフルエンザの予防グッズ(マスクや消臭ジェル)」を送ります。
①学校名 ②市(町村)立 ③小学校と必ず書いてね。(例)名古屋市長区 中電小学校
④学年・組 ⑤名前 ⑥感想
●しめ切り:11月20日 賞品は11月30日までに校長先生あてに送ります。

はがきのあて先
〒461-8680
中部電力 電気こどもシリーズ係
ホームページからも申し込みできるよ!
<http://www.chuden.co.jp/kids/denkipaper/>