

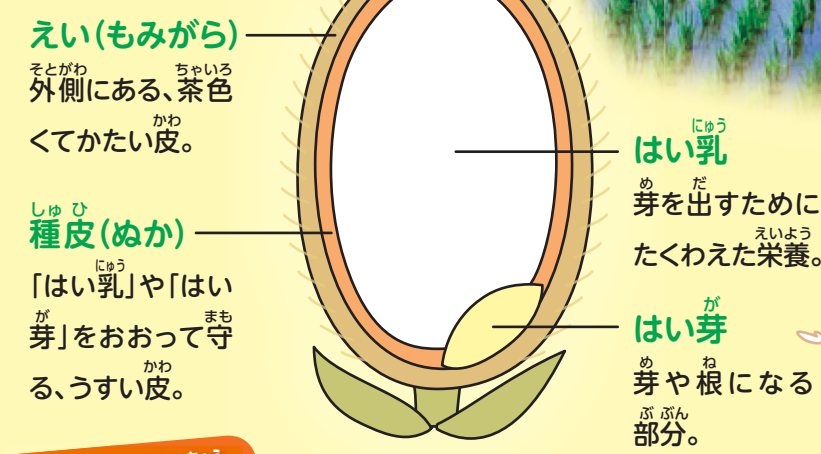
お米について知ろう!

たきたてホカホカのご飯や、遠足や運動会で食べるおにぎりっておいしいよね。
私たちの食卓に欠かせないお米について、いろいろな面からしょうかいするよ!

① お米はどうやってできるの?

みんながふだん食べているお米は、イネという植物の、種の部分なんだ。お米は、1粒の種からなんと、2,000粒以上のお米がとれるよ。すごい数だよ。種のしくみとイネの生長のようすを見てみよう!

イネの種(米)のしくみ



みんなが食べる白米は、「はい乳」の部分だよ。

はい芽
芽や根になる部分。

みんなが食べる白米は、「はい乳」の部分だよ。

はい芽
芽や根になる部分。

イネの生長

4月ごろ 種をまく
はじめは、苗代に種をまいて、苗を育てるよ。

田んぼでは、田おこしをしたり、肥料をまいたり、田植えの準備をするよ。

5月ごろ 田植えをする
葉が3~5枚に増えたら、水をはった田んぼ(水田)に植えかえるよ。

9月ごろ 実をつける
実がつくと、重さで穂がたれ下がるよ。緑色だった穂は、黄金色に変わり、さあ、収穫だ!

手間ひまかけながら半年で実るよ。

7~8月ごろ 花がさく
茎の先から穂が出て、花がさくよ。さいている時間は、ほんの1~2時間!その後、実がふくらんでくるよ。

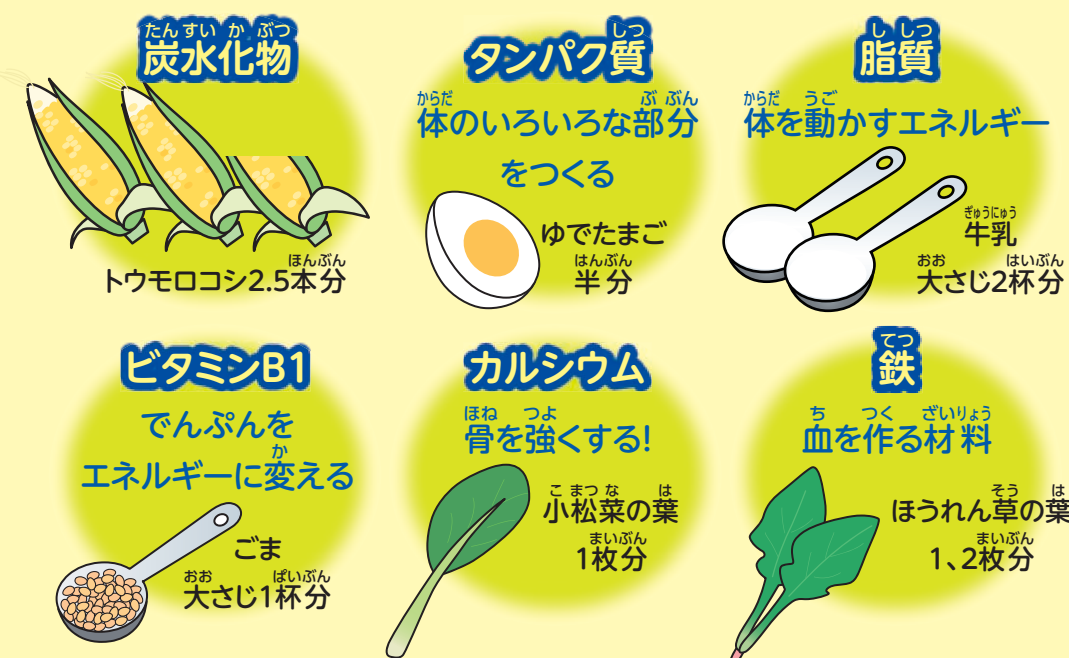
イネをかんそうさせたあと葉(ワラ)を取り、精米(ぬかなどを取りのぞく作業)したらお米の完成!



② お米にはどんな栄養があるの?

お米には、体に必要な栄養がいろいろふくまれているよ。一番多い栄養は炭水化物で、大切なエネルギー源なんだ。また「玄米」だと、ビタミンEやミネラルなどが豊富に含まれているぬかとはい芽も食べられるから、栄養がもっと増えるよ。

お茶わん1膳にふくまれる主な栄養(白米)



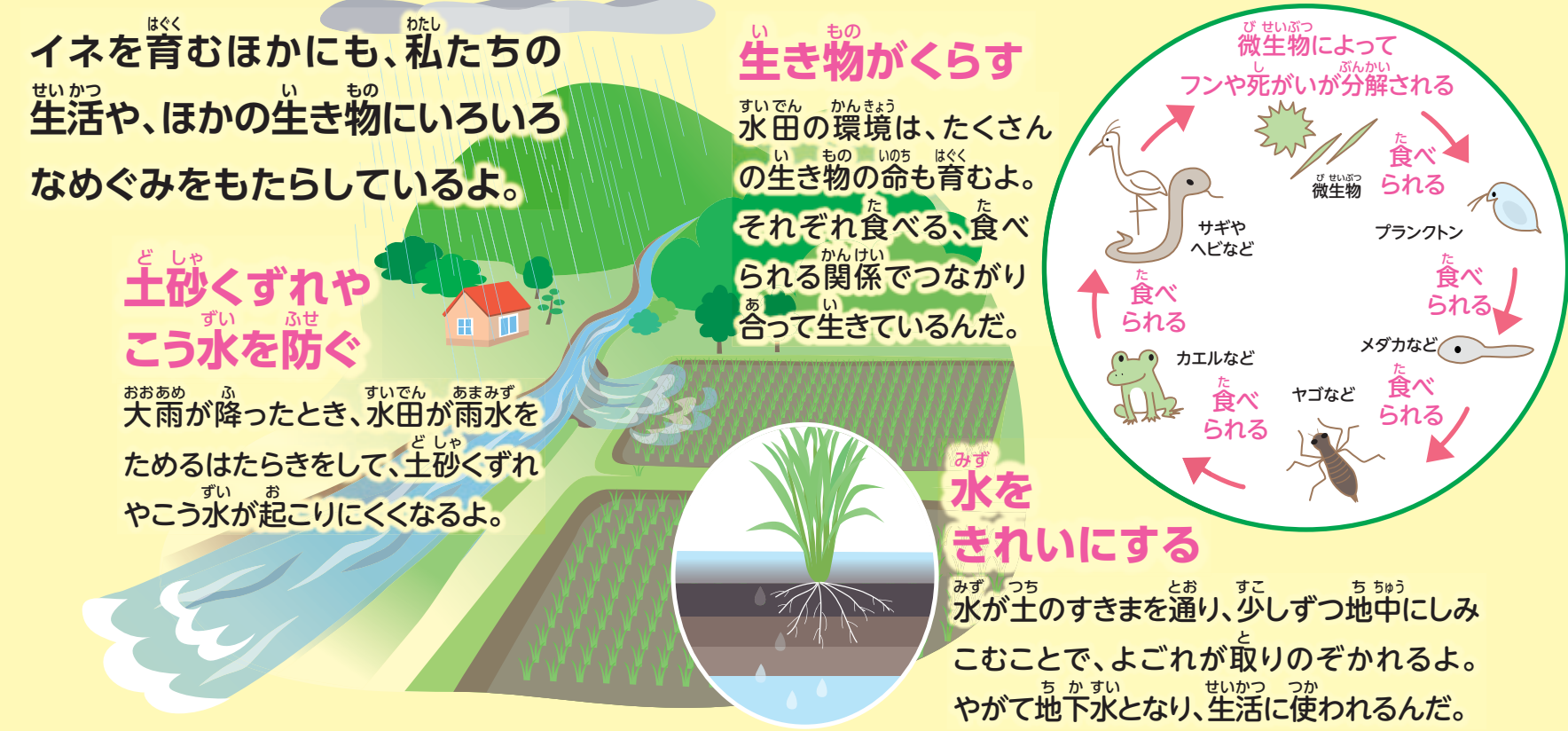
コラム イネには捨てる場所がない!

イネからお米を収穫したあとの残りの部分は、昔からいろいろなものに利用されてきたよ。



中部電力では、タイのピッチット県で行われている「もみがら」を燃料にした発電に協力しているよ。1年間に約15万トンの「もみがら」を使って、7,000軒分の電気をつくるんだ。

③ イネが育つ水田には、いろいろな役割がある!



お米作りは、私たちの生活と環境に深く結びついているんだね。たくさんの時間と手間をかけて食卓にのぼるお米を、残さず大切に食べて、パワーの源にしよう!



どっちが正解クイズ

ヒントは、必ずこの新聞のどこかに書いてあるからよ〜く見てね!

問題
イネの花がさいている時間は、どれくらいの長さ?

答え
①1~2週間
②1~2時間

●正しく答えた人の中から抽選で50名に「図書カード」をプレゼントするよ。

●しめ切り:平成27年5月20日
賞品は平成27年5月31日までに校長先生あてに送ります。

前号のクイズ 本美濃紙の原料は、なんの皮かな?
答え=①コウゾ

「クイズの答え」や「おたより」の送り方

はがきか、ホームページから応募できるよ。感想を送ってくれた人の中から5名に「お米のさいばいキット」を送るよ。

はがきの応募方法
次のあて先に、①~⑤を記入して送ってね。

①の学校名は「〇〇市(町村)立〇〇小学校」と必ず書いてね。(例)名古屋市長 中電小学校

はがき 52円

〒461-8680 中部電力 広報課

①学校名
②学年組
③名前
④クイズの答え
⑤感想

ホームページからも応募できるよ。
<http://www.chuden.co.jp/kids/denkipaper/>