

① 台風はどうやってできるの?

台風は、赤道に近い熱帯の海の上空で生まれるよ。ここで生まれる、うずを巻いた雲を「熱帯低気圧」というよ。その中でも、中心付近の風が秒速17.2m以上の速さになったものを「台風」と呼ぶんだ。どのように台風が生まれるか見てみよう。



1 太陽の強い日ざしで、海の水が温められて水蒸気になるよ。

2 水蒸気が空にのぼる。

3 空の上は気温が低いので、水蒸気が水や氷になり雲ができるよ。

4 地球が回っている力(自転)にえいきょうを受けて、回転しながら空気と雲がのぼっていくよ。

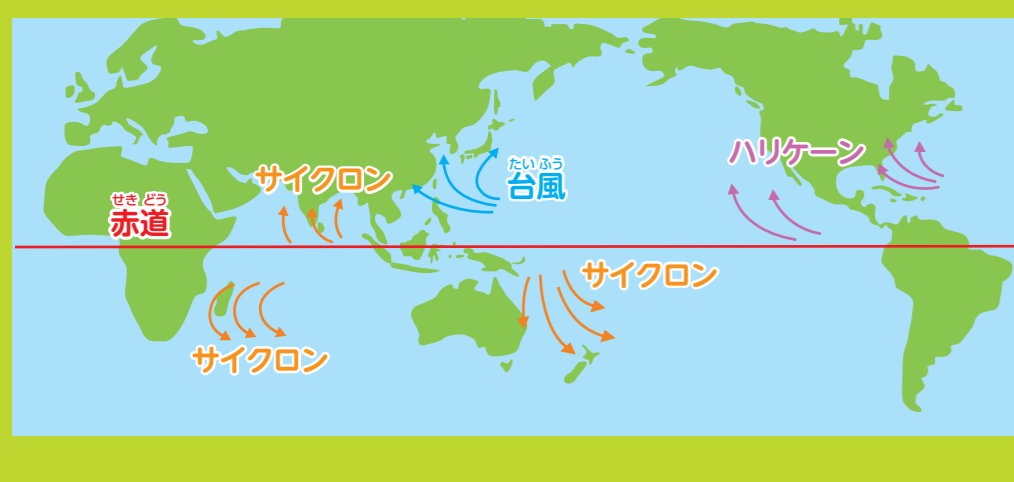
5 まわりから暖かくしめった空気と雲がどんどん集まるよ。

地球の自転
北半球は左回り
南半球は右回り

台風のうずは地球の自転のえいきょうで、北半球は左回り、南半球は右回りなんだよ。

コラム その1 台風のなかま

台風は、世界各地の発生する場所によって、いろいろな名前と呼ばれているよ。アメリカではハリケーン、インド洋付近・オーストラリアではサイクロンと呼ばれているよ。



② どうして台風は8月から9月ごろにやって来るの?

台風は、上空の風に流されて移動し、「太平洋高気圧」のふちにそって進むよ。台風は一年間で約26個も生まれているけれど、8月から9月ごろは「太平洋高気圧」のふちが近くにあるから、日本にそって進むんだ。

1 偏東風(貿易風)に流されて西に進む。

2 太平洋高気圧にそって進む。

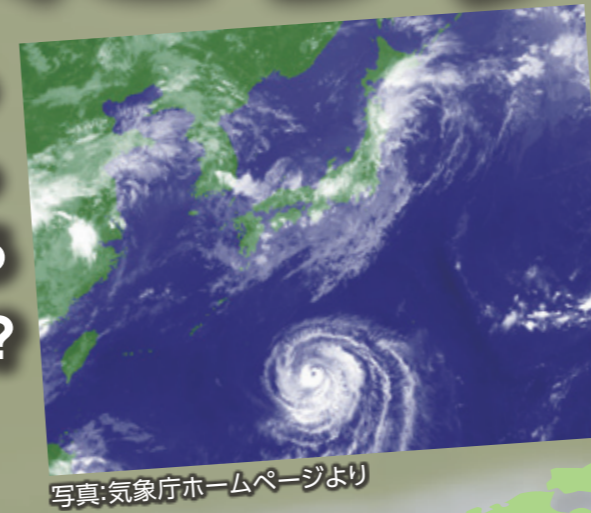
3 偏西風に流されて北東へ進む。

9月の太平洋の代表的な進路

出典: 気象庁ホームページより
※ 平均値は、1981年～2010年の30年平均です。

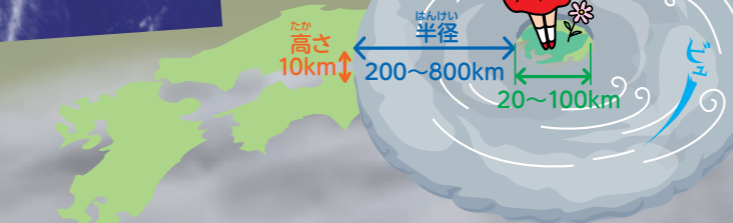
台風ってなんだろう?

強い風とたくさんの雨を降らせる「台風」。ときには大きな被害をもたらすこともあるよ。台風はどうやってできるんだろう?どこからどんなときに日本へやって来るのかな?



台風の目は大きいものだと愛知県がまるごと入るくらいなんだって。

台風全体はとても大きくて平べったい形で、地上から1kmくらいはなれたところで左巻きにクルクルまわっているイメージだよ。



コラム その2 台風の右側にご用心

台風は、中心へ向かって左巻きに強い風がふきこむよ。台風を移動させる大きな風の流れの力も加わって、天気図で見た場合の右側(東)のほうが、左側(西)よりも強い風がふくことになるんだ。



はげしいものだと高速道路を走る自動車並みのスピードになるよ。



③ 台風に向けて準備しよう!

家の非常用品を確認して、用意しておこう。台風が来る前には、庭の植木ばちやゴミ箱などが強風で飛ばされないように、室内へ移動させてね。戸じまりをしっかりして、ガラスが割れたときに備えてカーテンを閉めたり、ブラインドを下ろしたりしておこう。また、いざというときのために、浴そうに水をはって生活用水を備えたり、ひなん場所を確認したりするとより安心だよ。



台風が近づいてきたら、テレビやラジオ、インターネットなどの台風情報に気を配って、外出をやめようね。勝手な行動は危険だよ。ひなんかんこくがあったら、みんなで協力してすばやくひなんしよう。日ごろから、お家の人と台風などの災害のときにどのように行動するかをよく話し合っておこうね。

どっちが正解クイズ

ヒントは、必ずこの新聞のどこかに書いてあるからよく読んでね!

問題 台風は、どこの上空で生まれるのかな?
答え ①赤道に近い熱帯の海 ②北極に近い寒帯の海

● 正しく答えた人の中から抽選で50名に「図書カード」をプレゼントするよ。
● しめ切り: 平成27年9月20日
賞品は平成27年9月30日までに校長先生あてに送ります。

前号のクイズ フドジュースは何に反応して色が変わる?
答え = ②酸性やアルカリ性

「クイズの答え」や「おたより」の送り方はがきか、ホームページから応募できるよ。感想を送ってくれた人の中から5名に「ペットボトルエコライト」を送るよ。

はがきの応募方法
次のあて先に、①～⑤を記入して送ってね。
※ ①の学校名は「〇〇市(町村)立〇〇小学校」と必ず書いてね。(例)名古屋市長 立中 中電小学校

はがきのあて先
〒461-8680 中部電力株式会社
電気こどもシリーズ係

応募先
① 学校名
② 学年組
③ 名前
④ クイズの答え
⑤ 感想

ホームページからも応募できるよ。
<http://www.chuden.co.jp/kids/denkipaper/>