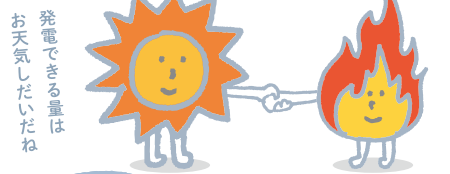


ヒント1

太陽光発電さんの証言

私は太陽の光を使って、CO<sub>2</sub>を出さずに電気をつくることのできる、地球にやさしい再生可能エネルギーなんです。でも、夜はもちろんですが、雨や曇りの日は発電ができません。それに太陽が強すぎても発電ができません。発電量が天気によって左右されるので、いつも友だちの火力発電くんにスタンバイをお願いして、必要な電気の量をみなさんに届けられるようカバーしてもらっているんですよ。

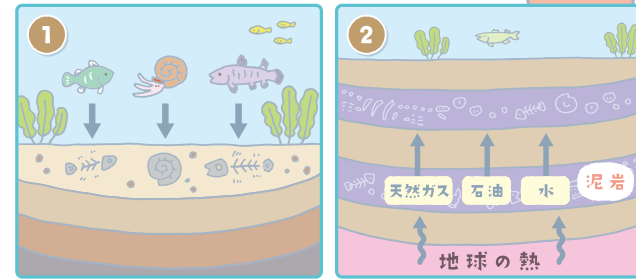


発電できる量は、お天気次第だね  
かもしろうの発見! 太陽光発電と火力発電、仲良く使っていきたいかも〜

ヒント2

恐竜さんの証言

火力発電くんに使われる天然ガスなどの化石燃料は、今から数億年以上前に生きていた私たちや植物の死がいが、長い年月をかけて圧縮されて土の中で変化したものなんだ。

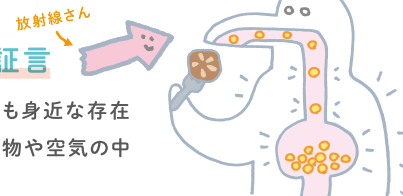


貴重な資源  
なんだね

ヒント3

放射線さんの証言

私はみなさんにとって、とても身近な存在です。いつも食べている食べ物や空気の中にも含まれているんですよ。



こりゃ木っ腹カモ!  
! 正解者の中から抽選で25組50名さまに!!  
レゴランド・ジャパンとシーライフ名古屋の入場ペアチケットプレゼント!

中部電力は、レゴランド・ジャパンのオフィシャルマーケティングパートナーです。



いまして、家でできないこと。  
LET'S GO! LEGOLAND JAPAN RESORT  
\*当選者の発表\* ご応募くださった方の中から抽選のうえ当選者を決定します。当選者の発表は、賞品の発送をもってかえさせていただきます。(2021年1月25日までに発送予定 / チケット使用期限 2021年4月30日まで)  
【所在地】愛知県名古屋市港区金城ふ頭2丁目2-1

ご意見・ご感想をお寄せください!

クイズの答えとミラエネだよりに関するご意見・ご感想を、下記URLまでどしどしご応募ください。正解の方にレゴランド・ジャパンとシーライフ名古屋(水族館)の入場ペアチケットを抽選でプレゼントします!! 今後も「ミラエネだより」をよろしく願いいたします。

応募方法

応募フォームに沿って下記内容をご入力ください。  
[URL] <https://kirakira-mag.jp/miraene/form>

- ①クイズの答え「○○○○」
- ②ミラエネだよりで知りたい内容やテーマ
- ③ミラエネだよりの内容の難易度(選択式)
- ④ミラエネだよりに関するご意見・ご感想
- ⑤エネルギー資源や発電方法など、日頃エネルギーについて感じていることなどを自由にご記入ください。



応募締切日  
12/27

\*ご応募はお一人さま一回限りです。

©2020 The LEGO Group.

ミラエネだより

知っとくクイズ

まいとしごうれい!  
毎年恒例!



はりきってやっちゃうカモ!

今年も一年、ありがとうございました。

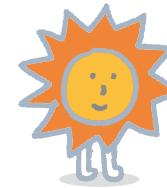
年末のお楽しみ企画!レゴランドチケットをプレゼントします!  
左ページのヒントを読んでからクイズに答えて、プレゼントをGETしてね。

レゴランド・ジャパン  
ペアチケット  
プレゼント!

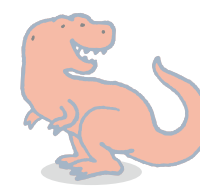
ミラエネクイズ

Q ペアにならないものはどれかな?  
仲良しの組み合わせを線でつないで、見つけよう!

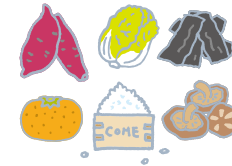
太陽光発電



恐竜



放射線



食べ物



トナカイ



火力発電



天然ガス