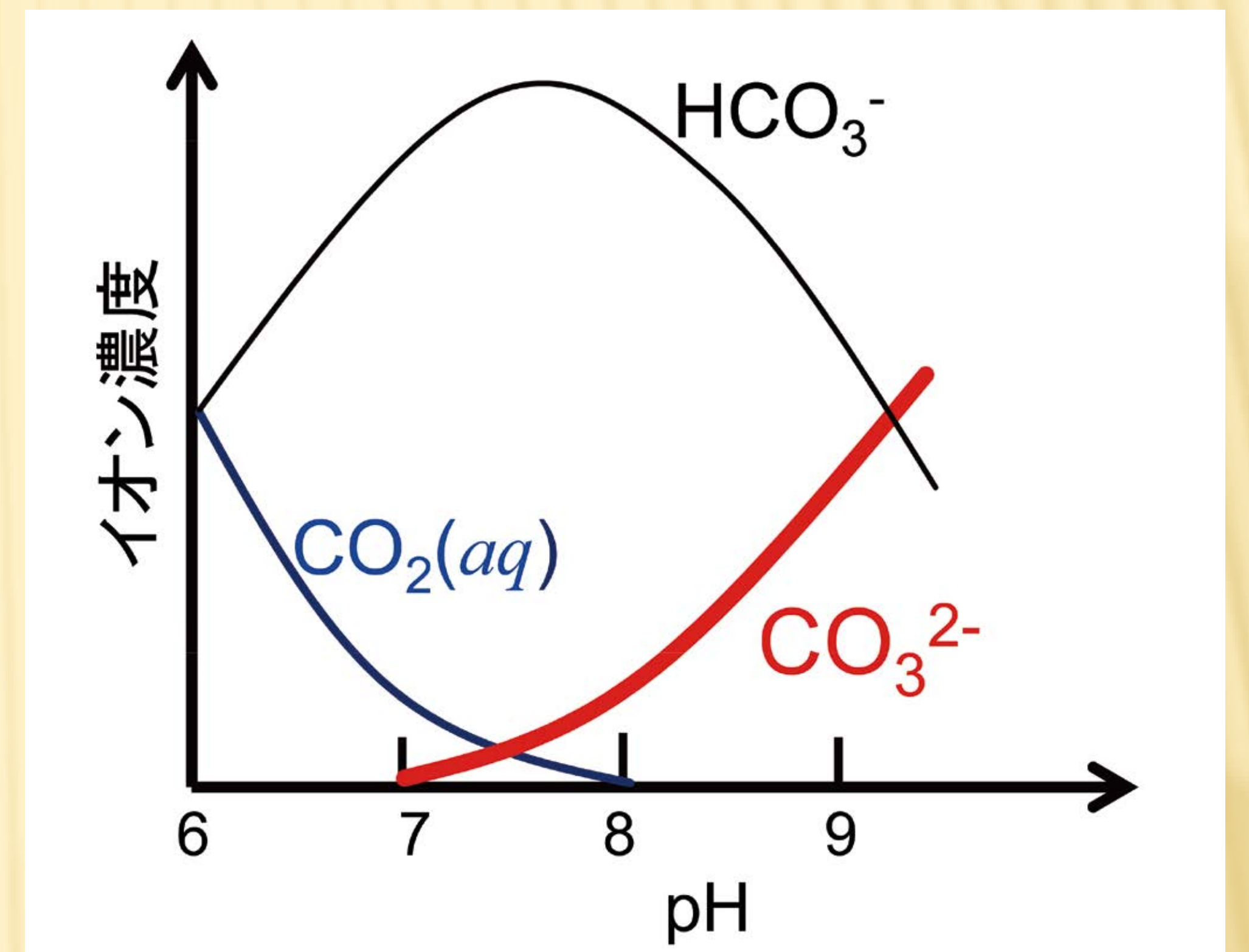


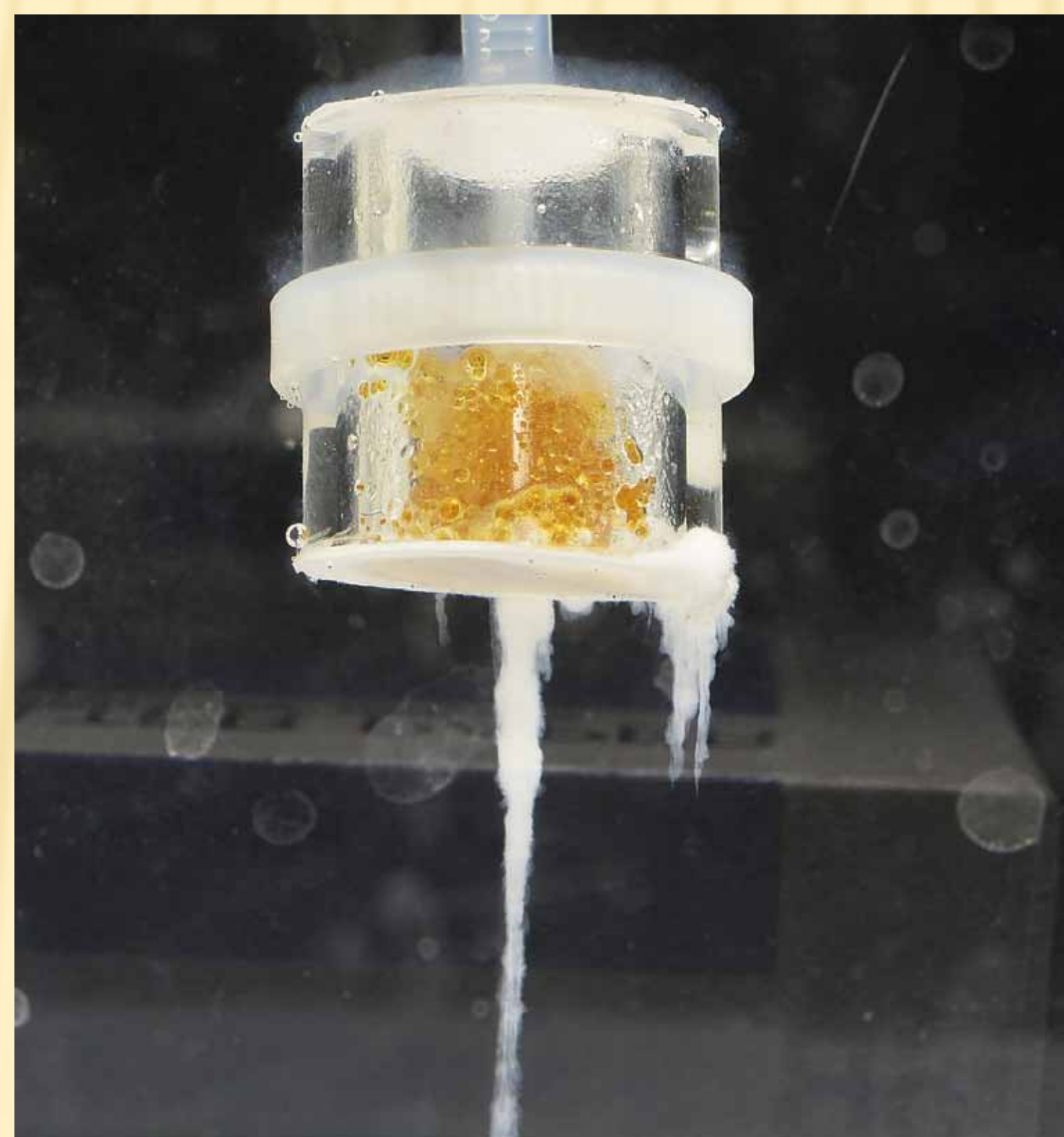
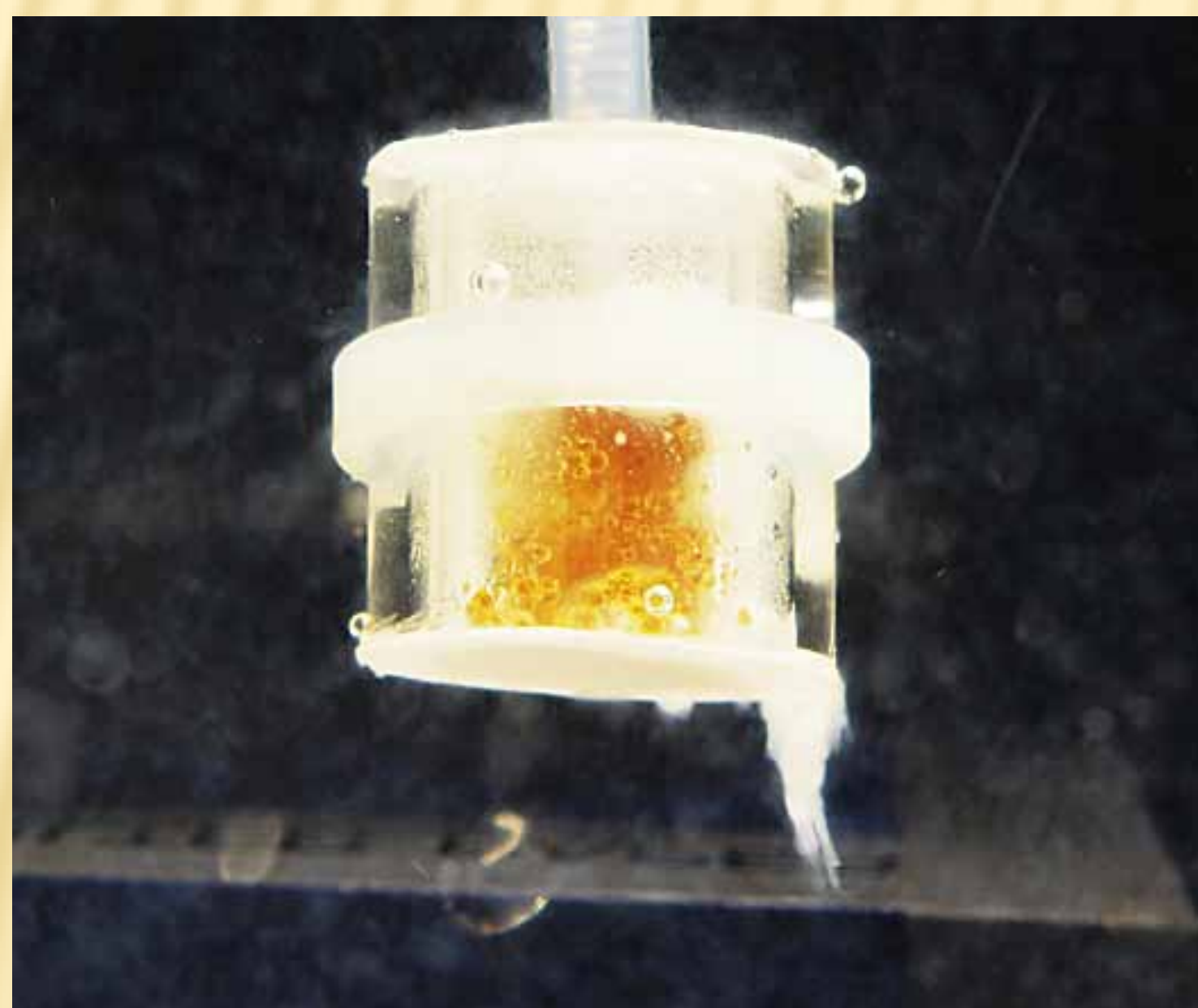
結晶成長の持続に向けて

ポイントは『高濃度のイオン』

- ・『天然珊瑚の生態』を参考に成長の仕組みを推定しています。
- ・海水中のCO₂溶存量やpHなどの影響を大きく受けています。



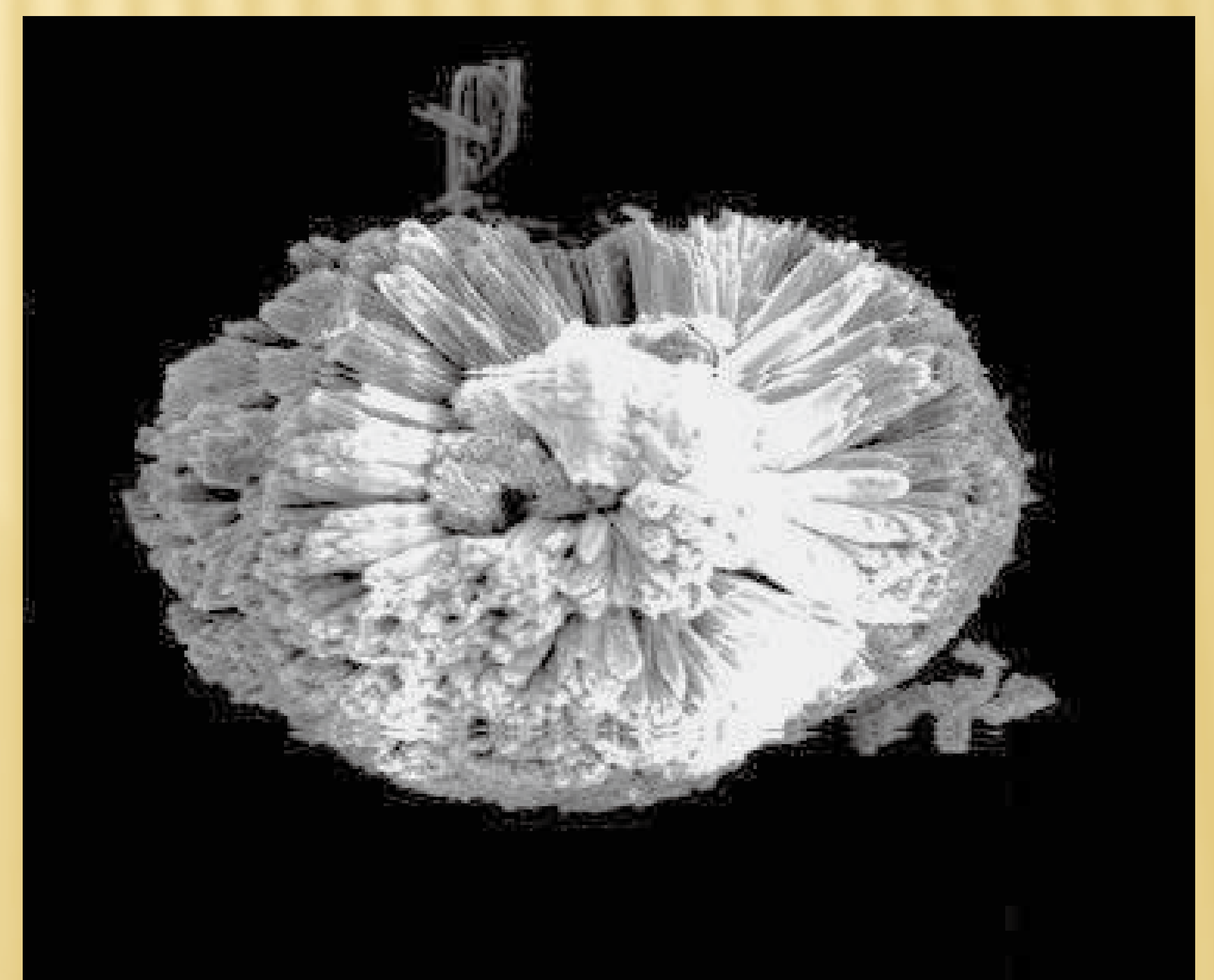
成長形態を『連続的』に計測 ～成長過程観察～



- ・容器に充填する粉末によって結晶成長の様子が変わります。
- ・イオンの影響も評価解析できるように準備を進めています。

『天然珊瑚と同じ結晶』

- ・『電子顕微鏡』では針状結晶の成長を確認しています。
- ・『構造解析』では天然珊瑚と同じアラゴナイト構造を確認しています。



人工珊瑚の電子顕微鏡写真