



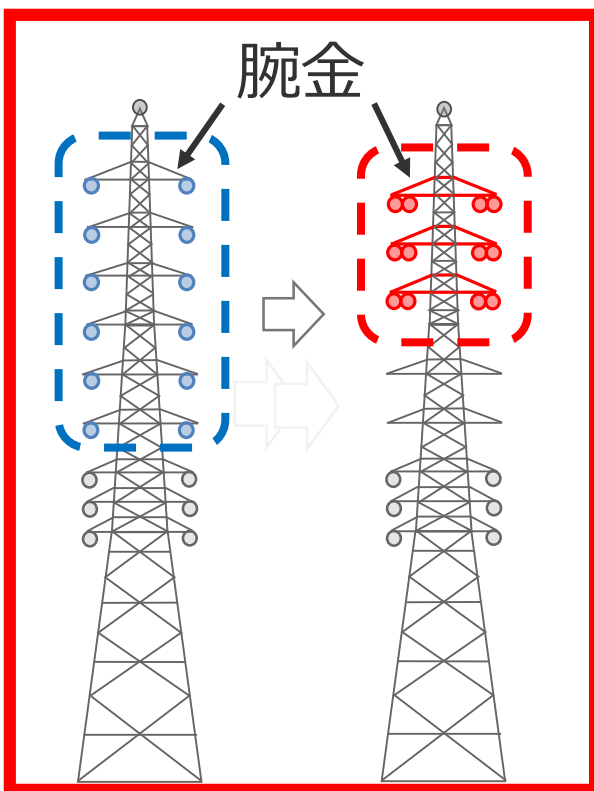
中部電力パワーグリッド



# 無支線外付け台棒の開発

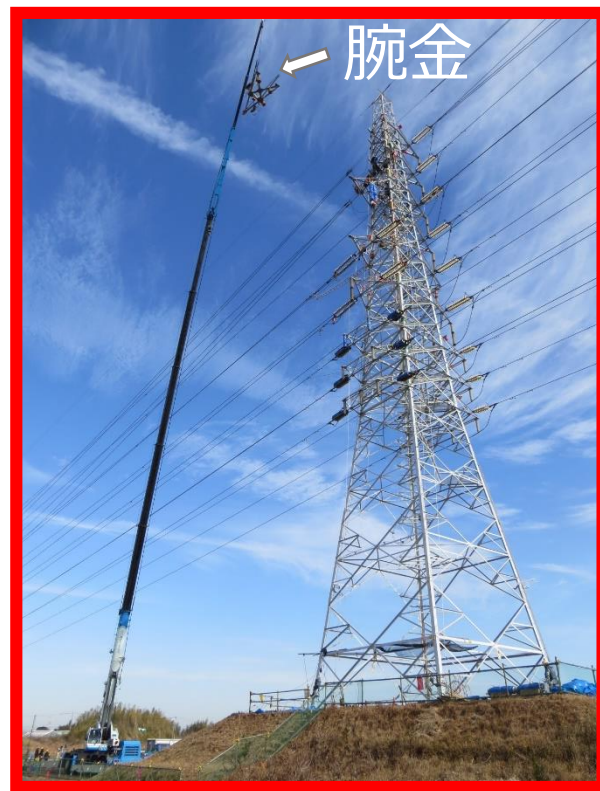
## ～重機が立ち入れない箇所での 送電鉄塔腕金取替工法～

送変電部 送変電技術センター  
知多方面送電線工事所 工事課  
高橋 凌太

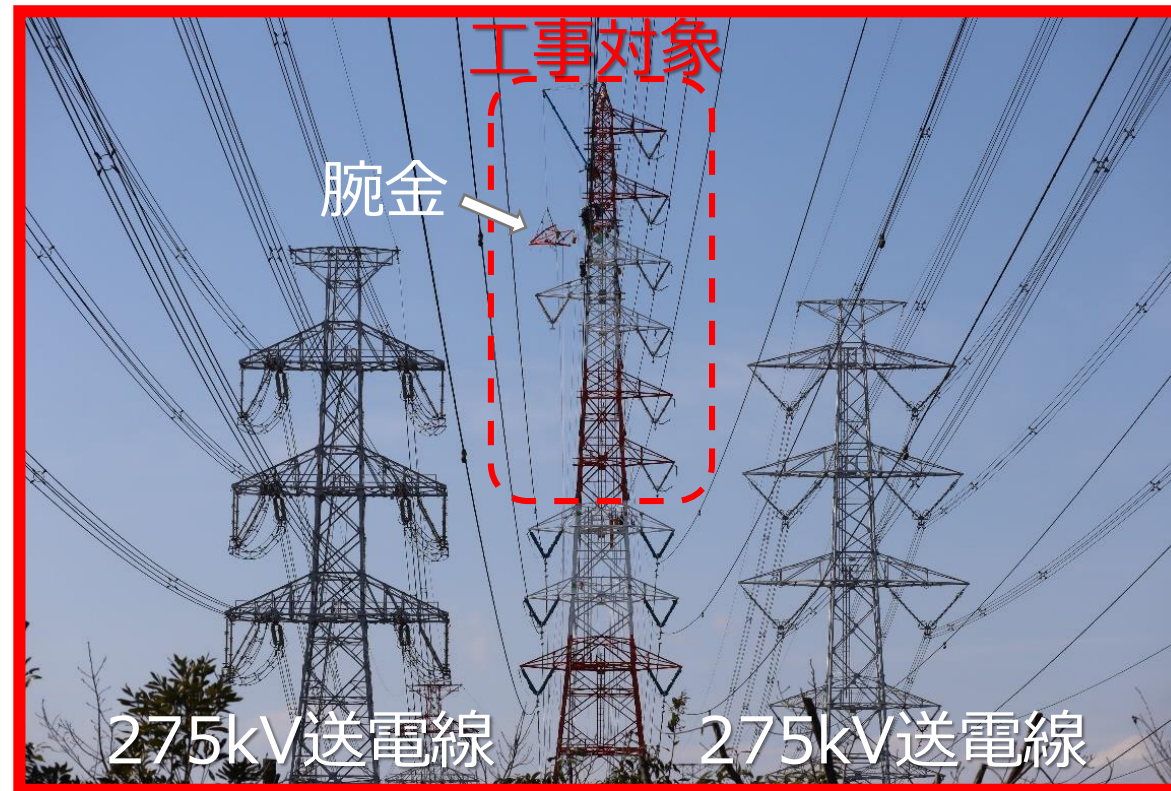


工事前

工事後



クレーン工法



当該現場

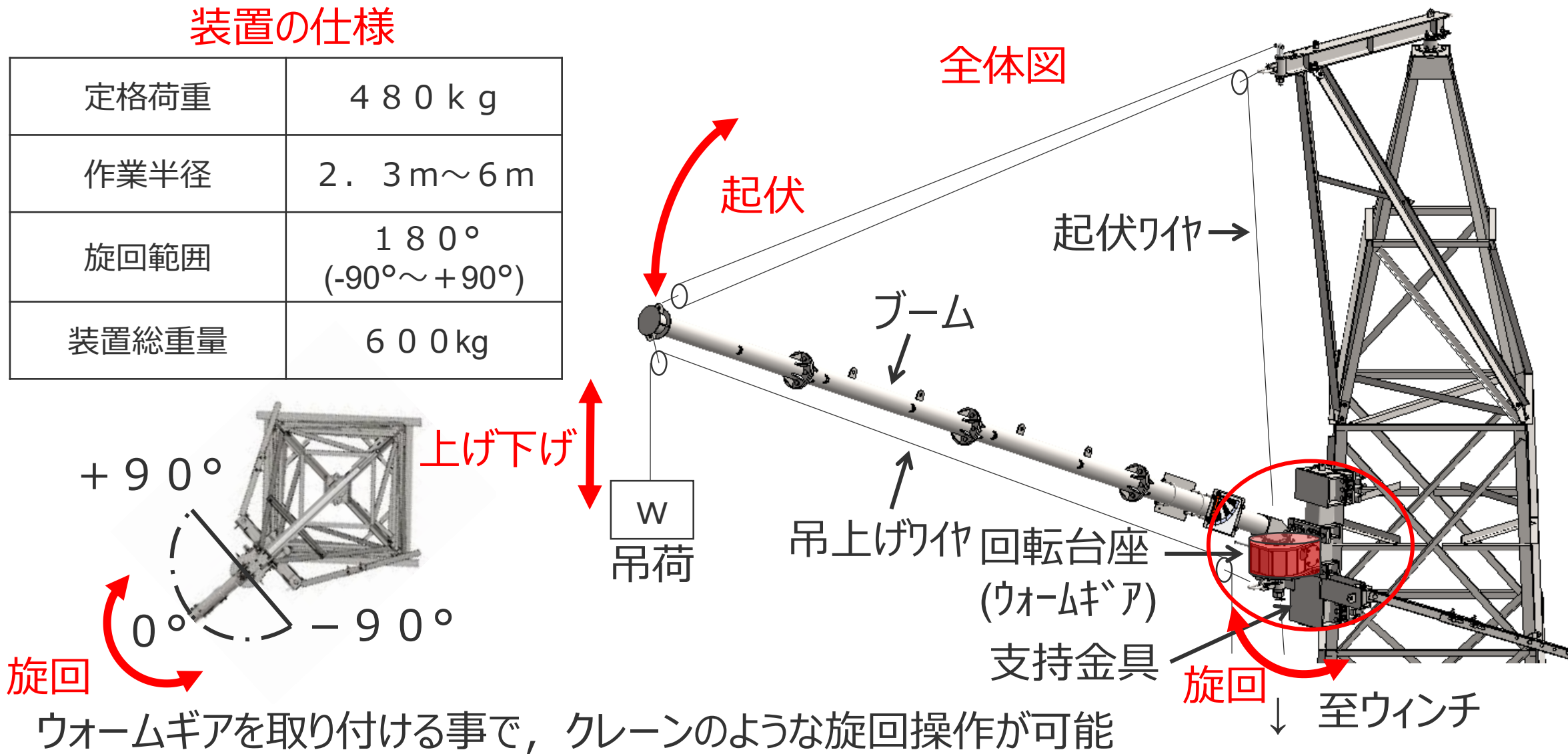
隣接送電線に接近しない新たな工法が必要

# 装置の仕様

## 装置の仕様

定格荷重	480kg
作業半径	2.3m~6m
旋回範囲	180° (-90°~+90°)
装置総重量	600kg

## 全体図



撮影日 2020年1月28日  
撮影支持物 知多火力知多線No.15

## 動画内容

- ・装置取付前後
- ・2 L 既設腕金撤去
- ・2 L 新腕金取付

# 装置取付前





# 既設腕金撤去作業中



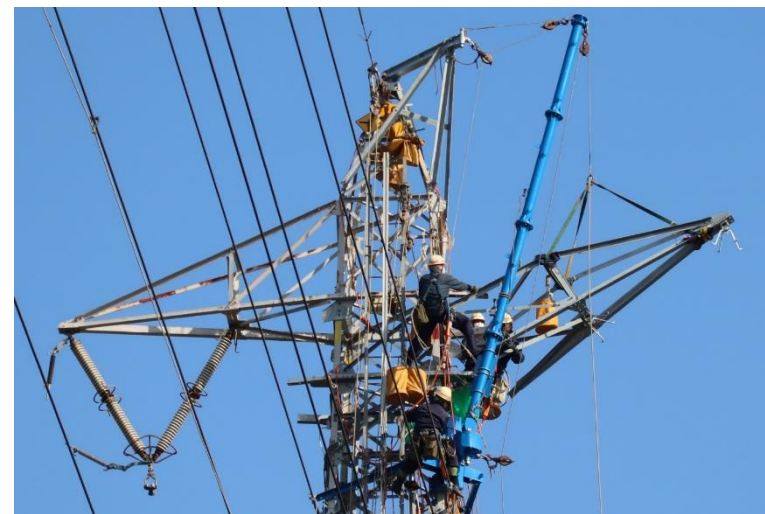
# 新腕金取付作業中





- ・本装置の開発により，クレーンによる腕金取替作業ができない当該現場でも，腕金取替を安全に施工することができた。

本装置を  
「無支線外付け台棒」  
と名付け特許を出願



- ・今後  
本装置の適用拡大を図りつつ，軽量化等の改良に取り組んでいく。



中部電力パワーグリッド