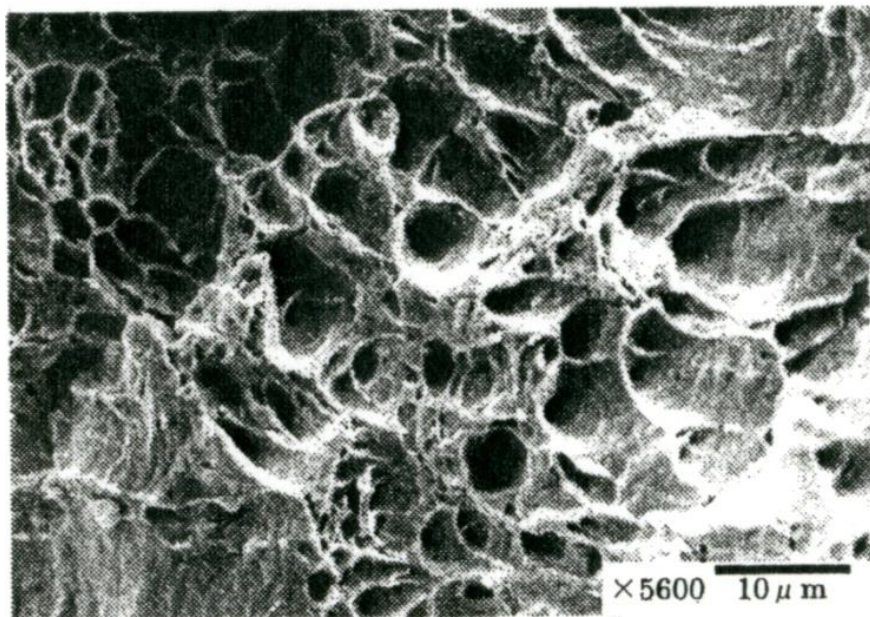
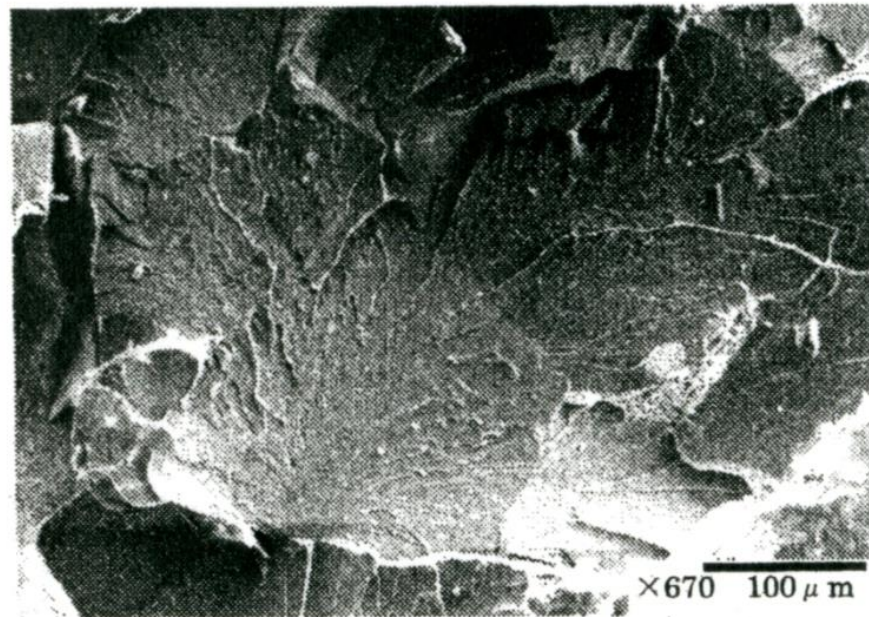


材料が大きな力を受けて引きちぎられたときに生じやすい。



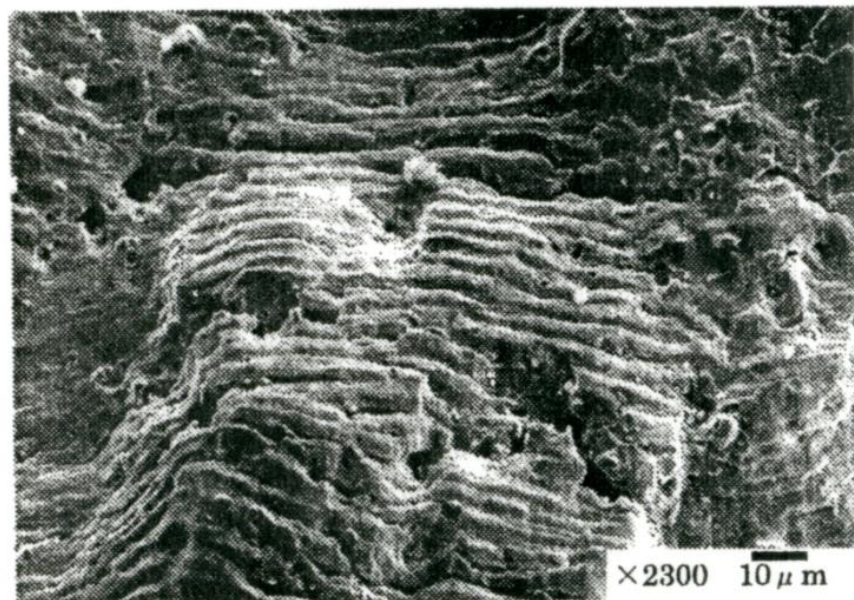
延  
性  
破  
面

材料が衝撃的な力を受けた時や、材料自体がもろい時に生じやすい。



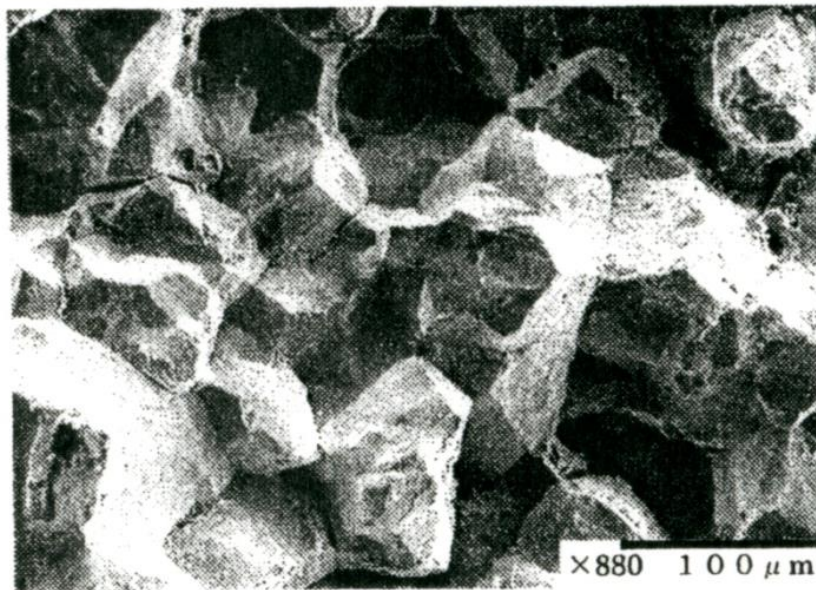
脆  
性  
破  
面

材料が力の繰り返しを受けたときに生じやすい。



疲  
勞  
破  
面

材料を形づくる結晶粒同士の境界だけが腐食等で弱くなった時に生じやすい。



粒  
界  
破  
面